

Arbeitsmarktservice Kärnten

# Halbjahresbericht 2010



## BLITZLICHT



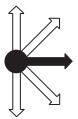
### Unselbständig Beschäftigte

- 988



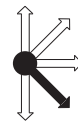
### vorgemerkte Arbeitslose

- 92



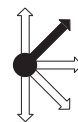
### Arbeitslosenquote

9,8%



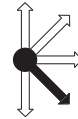
### offene Stellen

- 123



### Lehrstellensuchende

+ 32



### offene Lehrstellen

- 66

Die Beschäftigung ist in Kärnten gegenüber dem Vergleichszeitraum des Vorjahres (Jänner bis Juni) um -0,5 Prozent zurückgegangen, wobei vom Beschäftigungsrückgang ausschließlich Männer betroffen waren (-1,2%); Frauen +0,3 Prozent;

Die Arbeitslosigkeit ist gegenüber dem Vergleichszeitraum des Vorjahres um -0,4 Prozent gesunken; von der Arbeitslosigkeit waren zuletzt Frauen (+1,5%) stärker betroffen als Männer (-1,6%);

Zur Verringerung der Arbeitslosigkeit kommt es bei den Männern in den Berufsbereichen Metall/Elektro, Hilfsberufe, sowie bei der Holzverarbeitung; nennenswerte Zugänge sind im Baubereich zu verzeichnen;

Bei den vorgemerkten arbeitslosen Frauen kommt es zu Abnahmen bei den Hilfsberufen, jedoch überwiegen die Zugänge in den Bereichen Handel, Dienstleistungen, Gesundheit und Büro;

Die Arbeitslosenquote entspricht im ersten Halbjahr 2010 jener des Vorjahres und liegt bei 9,8%

Die Jugendarbeitslosigkeit konnte um -9,0% gesenkt werden; bei den Älteren Arbeitslosen kommt es zu einer Steigerung der Arbeitslosigkeit um +7,0%;

Die prozentuell größte Steigerung ist bei der Personengruppe der Langzeitarbeitslosen (über 12 Monate vorgemerkt) zu verzeichnen (+47,5%);

Bei den offenen Stellen kommt es im Zeitraum Jänner bis Juni zu einer Abnahme des Angebotes (-7,0%) vor allem im Bereich Metall/Elektro, Handel, Dienstleistungen sowie bei den Gesundheits-, Lehr und Kulturberufen; Zunahmen gibt es lediglich bei den Hilfsberufen; positiv zu vermerken ist, dass die abgeschlossene Laufzeit um 8 Tage und die bisherige Laufzeit bei den offenen Stellen um 9 Tage reduziert werden konnte;

Für Lehrstellensuchende (+7,5%) gibt es gegenüber dem Vergleichszeitraum des Vorjahres ein geringeres Angebot an offenen Lehrstellen (-18,3%); Lehrstellensuchende überwiegen um den Faktor 1,5 (Vorjahr 1,2)

Insgesamt befanden sich im Berichtszeitraum 3.682 Personen in Schulungsmaßnahmen (+1.135 / +44,6%); Österreich 79.595 (+18.765 / +30,8%);

# BUNDESLÄNDERVERGLEICH



Stichtag: Halbjahr 2010

		Kärnten			Österreich			
		aktueller Bestand	Veränderung zum Vorjahr		aktueller Bestand	Veränderung zum Vorjahr		
			absolut	in %		absolut	in %	
unselbständig Beschäftigte	vorläufige Zahl	G	200.999	-988	-0,5%	3.359.647	993	0,0%
		M	104.372	-1.304	-1,2%	1.768.185	-5.711	-0,3%
		W	96.628	316	0,3%	1.591.463	6.704	0,4%
vorgemerkte Arbeitslose		G	21.817	-92	-0,4%	265.400	-1.596	-0,6%
		M	13.240	-216	-1,6%	160.351	-2.826	-1,7%
		W	8.578	125	1,5%	105.049	1.231	1,2%
Arbeitslosenquote		G	9,8%	9,8%	7,3%	7,4%		
		M	11,3%	11,3%	8,3%	8,4%		
		W	8,2%	8,1%	6,2%	6,1%		
Jugendliche	bis 25	G	3.055	-302	-9,0%	41.406	-2.023	-4,7%
Ältere	über 50jährige	G	4.849	316	7,0%	55.690	2.299	4,3%
Langzeitarbeitslose	über 6 Monate	G	3.829	731	23,6%	35.823	2.958	9,0%
	über 12 Monate	G	1.086	350	47,5%	7.427	1.266	20,5%
offene Stellen		G	1.640	-123	-7,0%	29.316	2.192	8,1%
Lehrstellensuchende	sofort verfügbar	G	449	32	7,5%	4.622	-8	-0,2%
offene Lehrstellen	sofort verfügbar	G	297	-66	-18,3%	2.968	-67	-2,2%
Personen in Schulung		G	3.682	1.135	44,6%	79.595	18.765	30,8%

# SERVICE FÜR ARBEITSUCHENDE

## BERUFSABTEILUNGEN

	vorgemerkte Arbeitslose			Veränderung gegenüber dem VJ			offene Stellen		Veränderung zum Vorjahr
	Insgesamt	Männer	Frauen	Insgesamt	Männer	Frauen			
Land- und Forstwirtschaft	557	378	178	-20	-12	-8	60	-4	
Industrie und Gewerbe	9.839	8.466	1.373	-489	-307	-182	620	56	
Handel und Verkehr	3.114	1.547	1.567	109	32	76	187	-51	
Dienstleistungen	4.119	1.181	2.938	137	47	90	514	-80	
Technische Berufe	733	648	85	-14	-20	6	74	10	
Verwaltung, Büro	2.308	691	1.618	75	2	73	105	-12	
Gesundheit, Lehrberufe	1.126	317	809	108	42	66	82	-43	
<b>Alle Berufe</b>	<b>21.817</b>	<b>13.240</b>	<b>8.578</b>	<b>-92</b>	<b>-216</b>	<b>125</b>	<b>1.640</b>	<b>-123</b>	

## BEZIRKE

	vorgemerkte Arbeitslose			Veränderung gegenüber dem VJ			Veränderung gegenüber dem VJ		
	Insgesamt	Männer	Frauen	Insgesamt	absolut Männer	Frauen	Insgesamt	in Prozent Männer	Frauen
Feldkirchen	1.037	674	363	27	9	18	2,7%	1,4%	5,3%
Hermagor	550	331	219	-5	-14	9	-0,9%	-4,1%	4,3%
Klagenfurt	5.350	3.250	2.100	187	32	156	3,6%	1,0%	8,0%
Spittal/Drau	3.861	2.303	1.558	104	20	84	2,8%	0,9%	5,7%
St. Veit/Glan	1.970	1.238	732	-36	14	-50	-1,8%	1,1%	-6,4%
Villach	5.231	2.998	2.233	-190	-246	56	-3,5%	-7,6%	2,6%
Völkermarkt	1.825	1.166	658	-38	19	-56	-2,0%	1,6%	-7,9%
Wolfsberg	1.994	1.279	716	-142	-49	-93	-6,6%	-3,7%	-11,5%
<b>Kärnten</b>	<b>21.817</b>	<b>13.240</b>	<b>8.578</b>	<b>-92</b>	<b>-216</b>	<b>125</b>	<b>-0,4%</b>	<b>-1,6%</b>	<b>1,5%</b>

## OFFENE STELLEN

		Veränderung zum Vorjahr	
		absolut	in %
Feldkirchen	76	-14	-15,3%
Hermagor	56	-7	-10,8%
Klagenfurt	460	-95	-17,1%
Spittal/Drau	192	-47	-19,7%
St. Veit/Glan	128	15	13,1%
Villach	323	-14	-4,0%
Völkermarkt	178	20	12,3%
Wolfsberg	228	19	9,0%
<b>Kärnten</b>	<b>1.640</b>	<b>-123</b>	<b>-7,0%</b>

Veränderung im 10-Jahresvergleich



offene Stellen (OST) im Halbjahresvergleich

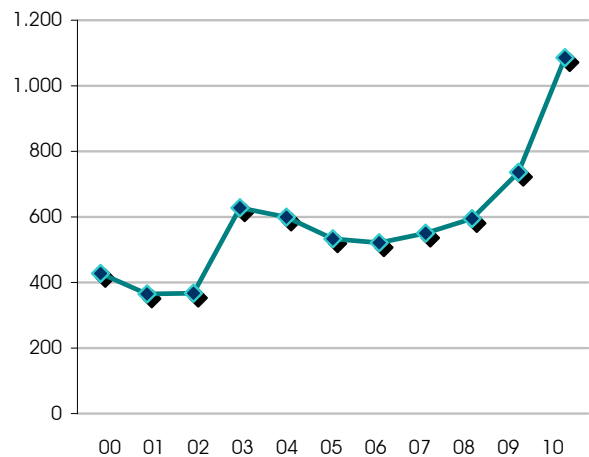
## LEHRSTELLENMARKT

	sofort verfügbare Lehrstellensuchende			Veränderung gegenüber dem Vorjahr	Gemeldete offene Lehrstellen		Veränderung gegenüber dem Vorjahr	Lehrstellensuchende je Lehrstelle
	Insgesamt	Männer	Frauen		Insgesamt	Insgesamt		
Feldkirchen	20	11	8	1	8	-2	2,6	
Hermagor	6	4	2	-1	33	-10	0,2	
Klagenfurt	134	74	61	15	45	-46	3,0	
Spittal/Drau	36	17	18	-18	56	-24	0,6	
St. Veit/Glan	42	21	21	3	21	-8	2,0	
Villach	143	81	62	24	87	27	1,6	
Völkermarkt	27	17	11	-3	17	1	1,6	
Wolfsberg	41	21	21	11	31	-6	1,3	
<b>Kärnten</b>	<b>449</b>	<b>245</b>	<b>204</b>	<b>32</b>	<b>297</b>	<b>-66</b>	<b>1,5</b>	

# BESONDERE PERSONENGRUPPEN

## LANGZEITARBEITSLOSE

	Insgesamt	Männer	Frauen
Feldkirchen	33	19	14
Hermagor	2	0	2
Klagenfurt	253	180	73
Spittal/Drau	154	87	67
St. Veit/Glan	79	50	29
Villach	430	249	181
Völkermarkt	84	41	43
Wolfsberg	52	28	24
<b>Kärnten</b>	<b>1086</b>	<b>653</b>	<b>433</b>

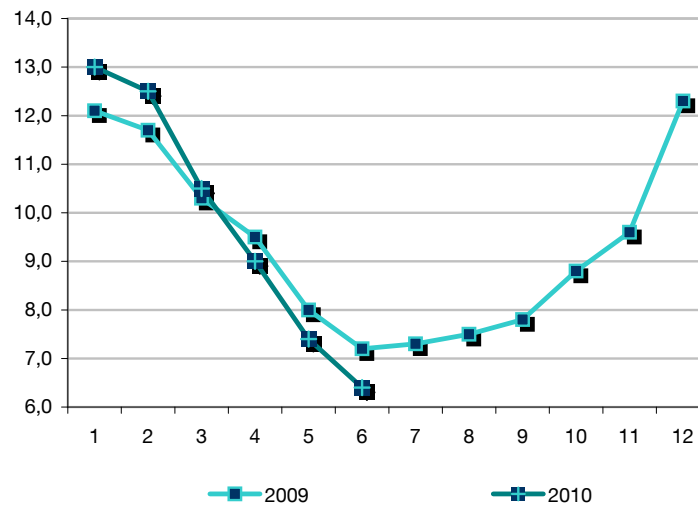


Langzeitarbeitslosigkeit über 12 Monate im Halbjahresvergleich

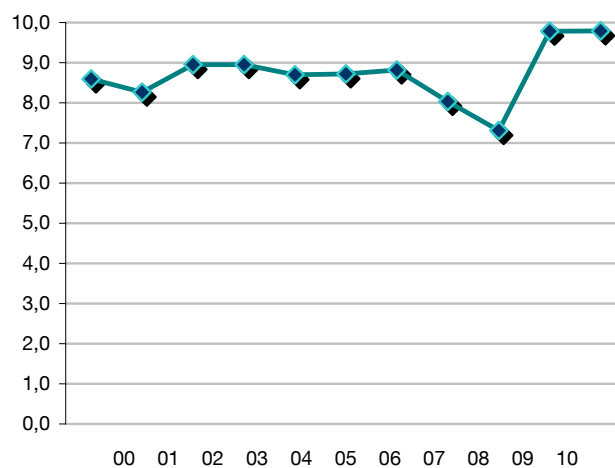
## VORGEMERKTENANTEILE

	Arbeitslose Frauen		Jugendliche bis 25 Jahre		Ältere über 50 Jahre		Langzeitarbeitslose über 6 Monate	
	aktuell	Vorjahr	aktuell	Vorjahr	aktuell	Vorjahr	aktuell	Vorjahr
Feldkirchen	35,0	34,2	15,3	15,9	20,9	21,0	10,3	9,7
Hermagor	39,8	37,8	13,5	16,6	21,7	16,8	3,6	2,4
Klagenfurt	39,2	37,7	14,1	15,9	21,5	19,5	18,9	14,0
Spittal/Drau	40,3	39,2	15,6	14,9	23,1	23,4	13,6	11,6
St. Veit/Glan	37,1	39,0	14,8	16,7	21,0	18,9	17,4	14,5
Villach	42,7	40,1	13,1	15,1	22,1	20,4	23,4	19,1
Völkermarkt	36,1	38,4	13,4	13,7	23,5	21,9	17,4	13,7
Wolfsberg	35,9	37,8	12,4	14,7	23,5	20,9	14,3	11,4
<b>Kärnten</b>	<b>39,3</b>	<b>38,6</b>	<b>14,0</b>	<b>15,3</b>	<b>22,2</b>	<b>20,7</b>	<b>17,5</b>	<b>14,1</b>

## JAHRESVERGLEICH



## HALBJAHRESVERGLEICH



jeweils Halbjahresvergleich der Vorjahre

**Arbeitsmarktservice Kärnten**, Landesgeschäftsstelle,  
9021 Klagenfurt, Rudolfsbahngürtel 42,  
Tel.: (0463) 3831 – DW, Fax.: (0463) 3831 – 190  
E-mail: ams.kaernten@ams.at  
Landesgeschäftsführer: Mag. Josef Sibitz DW 100  
Stv. Landesgeschäftsführer: Franz Zewell DW 103

**Arbeitsmarktservice Feldkirchen**, Regionale Geschäftsstelle,  
9560 Feldkirchen, St. Veiter Str. 1  
Tel.: (04276) 2162, Fax.: (0 4276) 2162 - 1190  
E-mail: ams.feldkirchen@ams.at  
Leiter: Karl-Heinz Durchschlag  
Stv. Leiter: Heimo Lechner

**Arbeitsmarktservice Hermagor**, Regionale Geschäftsstelle,  
9620 Hermagor, Grabengasse 4,  
Tel.: ( 04282) 2061, Fax.: (04282) 2061-2190  
E-mail: ams.hermagor@ams.at  
Leiter: Ing. Franz Janschitz  
Stv. Leiter: Franz Jost

**Arbeitsmarktservice Klagenfurt**, Regionale Geschäftsstelle,  
9021 Klagenfurt, Rudolfsbahngürtel 40,  
Tel.: (0463) 3832, Fax.: (0463) 3832 – 3190  
E-mail: ams.klagenfurt@ams.at  
Leiterin: Mag. Ruth Pflanzl  
Stv. Leiter: Johann Rehsman

**Arbeitsmarktservice Spittal/Drau**, Regionale Geschäftsstelle,  
9800 Spittal/Drau, Ortenburgerstr. 13,  
Tel.: (04762) 5656, Fax.: (04762) 5656-4190  
E-mail: ams.spittal@ams.at  
Leiter: Gert Simonitsch  
Stv. Leiter: Johann Oberlerchner

**Arbeitsmarktservice St. Veit/Glan**, Regionale Geschäftsstelle,  
9300 St. Veit/Glan, Bahnhofstraße 6,  
Tel: (04212) 4343, Fax.: (04212) 4343 - 5190  
E-mail: ams.sanktveit@ams.at  
Leiter: Günther Krassnig  
Stv. Leiter: Karl Wieser

**Arbeitsmarktservice Villach**, Regionale Geschäftsstelle,  
9501 Villach, Trattengasse 30  
Tel.: (04242) 3010, Fax.: (04242) 3010 - 6190  
E-mail: ams.villach@ams.at  
Leiter: Harald Kelz  
Stv. Leiter: Ing. Willibald Kokosin

**Arbeitsmarktservice Völkermarkt**, Regionale Geschäftsstelle,  
9100 Völkermarkt, Hauptplatz 14  
Tel.: ( 04232) 2424, Fax.: (04232) 2424 -7190  
E-Mail: ams.voelkermarkt@ams.at  
Leiterin: Helena Wutscher-Grünwald  
Stv. Leiter: Johann Erwin Miklau

**Arbeitsmarktservice Wolfsberg**, Regionale Geschäftsstelle,  
9400 Wolfsberg, Gerhart-Ellert-Platz 1,  
Tel.: (04352) 52281, Fax.: (04352) 52281-8190  
E-Mail: ams.wolfsberg@ams.at  
Leiter: Johann Schober  
Stv. Leiter: Klaus Leopold