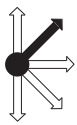


Arbeitsmarktservice Kärnten

Monatsbericht August 2010

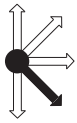


Blitzlicht



Unselbständig Beschäftigte

+ 2.394



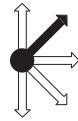
vorgemerkte Arbeitslose

- 1.826



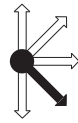
Arbeitslosenquote

6,6%



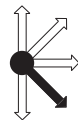
offene Stellen

+ 302



Lehrstellensuchende

- 68



offene Lehrstellen

- 5

Monatsüberblick

Die Beschäftigung ist in Kärnten gegenüber dem Vergleichszeitraum des Vorjahres um 1,1 Prozent gestiegen, wobei vom Beschäftigungsanstieg verstärkt Männer profitierten (+1,3%); Frauen plus 0,9 Prozent; im Bundesdurchschnitt hat die Beschäftigung um 1,3% zugenommen;

Die Arbeitslosigkeit ist im Juni gegenüber dem Vergleichszeitraum des Vorjahres um 10,6 Prozent zurückgegangen; im Österreichdurchschnitt konnte die Arbeitslosigkeit um 8,5% gesenkt werden;

Vom Rückgang der Arbeitslosigkeit konnten vor allem Männer profitieren (-18,6%); bei den Frauen kommt es gegenüber dem Vorjahr zu einer Verringerung um 0,8%;

Die Arbeitslosenquote ist um 0,8 Prozentpunkte auf 6,6% zurückgegangen; Österreich -0,6 Prozentpunkte (5,9%);

Zur Verringerung der Arbeitslosigkeit kommt es bei den Männern in den Berufsbereichen Metall/Elektro, Hilfsberufe, Bau, Holz sowie bei den Technikern und im Büro;

Bei den vorgemerkten arbeitslosen Frauen kommt es zu Abnahmen bei den Hilfs- und Büroberufen; Zugänge sind im Fremdenverkehr zu verzeichnen;

Die Jugendarbeitslosigkeit konnte weiter gesenkt werden (-10,0%); Österreich -8,3%; bei den Älteren Arbeitslosen kommt es zu einem leichten Anstieg der Vormerkungen (+0,5%); Österreich -2,8%;

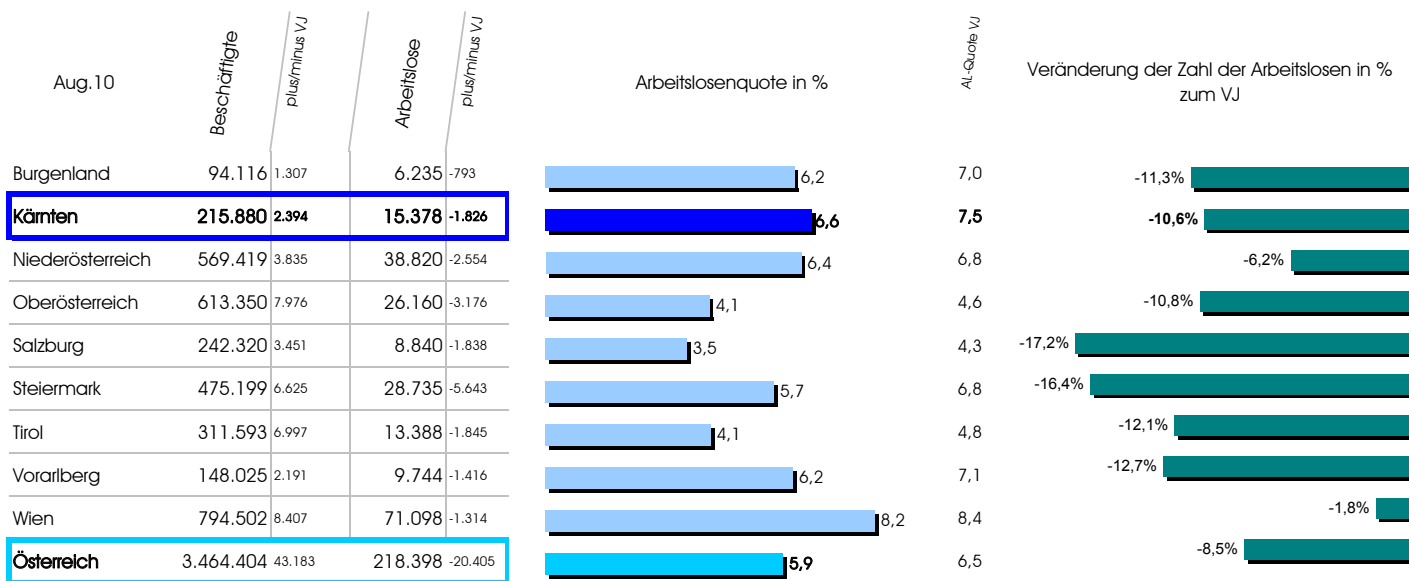
Ebenfalls gesenkt werden konnte die Langzeitarbeitslosigkeit bei den bis zu 6 Monate Vorgemerkten (-8,7%); bei den über 12 Monate Vorgemerkten kommt es zu einem Anstieg, (+12,0%);

Bei den offenen Stellen kommt es zu einer Zunahme des Angebotes vor allem im Bereich Metall/Elektro; Abnahmen gibt es im Gesundheitsbereich; Kärnten + 18,6%; Österreich +15,0%;

Die Situation für Lehrstellensuchende (-7,9%) hat sich zwar gegenüber dem Vergleichszeitraum des Vorjahres geringfügig verbessert, jedoch überwiegen diese noch immer um den Faktor 1,7 (Vorjahr 1,8) gegenüber dem Angebot an offenen Lehrstellen (-1,1%);

Insgesamt befanden sich im Berichtsmonat 2.623 Personen in Schulungsmaßnahmen (+254 / +10,7%); Österreich 62.865 (+5.171 / (+9,0%);

Beschäftigte und Arbeitslose nach Bundesländern



Stichtag: Ende August 2010

		Kärnten			Österreich			
		aktueller Bestand	Veränderung zum Vorjahr		aktueller Bestand	Veränderung zum Vorjahr		
			absolut	in %		absolut	in %	
unselbständig Beschäftigte	vorläufige Zahl	G	215.880	2.394	1,1%	3.464.404	43.183	1,3%
		M	113.632	1.493	1,3%	1.848.418	23.584	1,3%
		F	102.248	901	0,9%	1.615.986	19.599	1,2%
vorgemerkte Arbeitslose		G	15.378	-1.826	-10,6%	218.398	-20.405	-8,5%
		M	7.754	-1.768	-18,6%	113.139	-16.230	-12,5%
		F	7.624	-58	-0,8%	105.259	-4.175	-3,8%
Arbeitslosenquote		Vorjahr			Vorjahr			
		G	6,6%	7,4%	5,9%	6,5%		
		M	6,4%	7,8%	5,8%	6,6%		
		F	6,9%	7,0%	6,1%	6,4%		
Jugendliche	bis 25	G	2.576	-285	-10,0%	37.842	-3.408	-8,3%
Ältere	über 50jährige	G	3.306	16	0,5%	44.669	-1.267	-2,8%
Langzeitarbeitslose	über 6 Monate	G	3.487	-333	-8,7%	33.256	-6.960	-17,3%
		G	979	105	12,0%	6.279	-765	-10,9%
offene Stellen		G	1.928	302	18,6%	34.445	4.489	15,0%
Lehrstellensuchende	sofort verfügbar	G	788	-68	-7,9%	8.299	-239	-2,8%
offene Lehrstellen	sofort verfügbar	G	464	-5	-1,1%	4.474	484	12,1%
Personen in Schulung		G	2.623	254	10,7%	62.865	5.171	9,0%

Arbeitsmarkt nach ausgewählten Berufsabteilungen

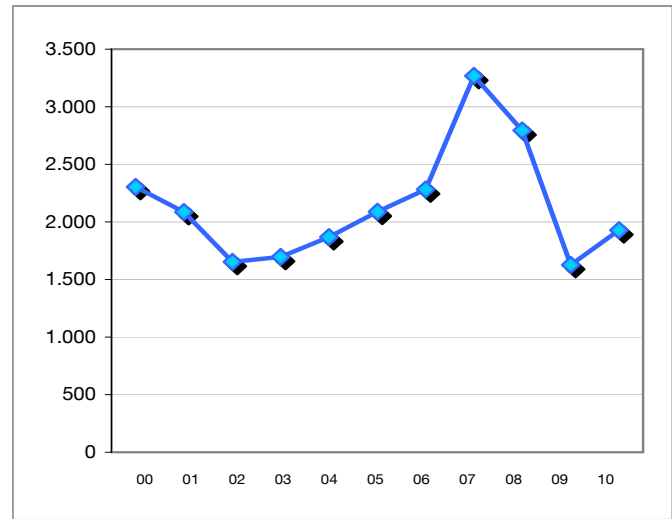
	vorgemerkte Arbeitslose			Veränderung gegenüber dem VJ			offene Stellen	
	Insgesamt	Männer	Frauen	Insgesamt	Männer	Frauen	Veränderung zum Vorjahr	
Land- und Forstwirtschaft	249	157	92	16	13	3	30	-12
Industrie und Gewerbe	5.511	4.257	1.254	-1.689	-1.527	-162	848	277
Handel und Verkehr	2.529	1.021	1.508	-181	-168	-13	234	23
Dienstleistungen	2.619	725	1.894	142	31	111	523	8
Technische Berufe	649	564	85	-129	-133	4	95	36
Verwaltung, Büro	2.277	692	1.585	-60	4	-64	120	26
Gesundheit, Lehrberufe	1.527	328	1.199	77	9	68	78	-56
Alle Berufe	15.378	7.754	7.624	-1.826	-1.768	-58	1.928	302

vorgemerkte Arbeitslose nach AMS Regionalstellen

	vorgemerkte Arbeitslose			Veränderung gegenüber dem VJ			Veränderung gegenüber dem VJ		
	Insgesamt	Männer	Frauen	Insgesamt	absolut Männer	Frauen	Insgesamt	in Prozent Männer	Frauen
Feldkirchen	564	264	300	-25	-71	46	-4,2%	-21,2%	18,1%
Hermagor	243	151	92	-63	-6	-57	-20,6%	-3,8%	-38,3%
Klagenfurt	4.536	2.389	2.147	-136	-234	98	-2,9%	-8,9%	4,8%
Spittal/Drau	2.132	1.030	1.102	-114	-157	43	-5,1%	-13,2%	4,1%
St. Veit/Glan	1.416	689	727	-248	-179	-69	-14,9%	-20,6%	-8,7%
Villach	3.955	1.977	1.978	-603	-572	-31	-13,2%	-22,4%	-1,5%
Völkermarkt	1.164	649	515	-126	-60	-66	-9,8%	-8,5%	-11,4%
Wolfsberg	1.368	605	763	-511	-489	-22	-27,2%	-44,7%	-2,8%
Kärnten	15.378	7.754	7.624	-1.826	-1.768	-58	-10,6%	-18,6%	-0,8%

offene Stellen nach RGS

	Veränderung zum Vorjahr		
	absolut		in %
Feldkirchen	63	-13	-17,1%
Hermagor	57	4	7,5%
Klagenfurt	576	91	18,8%
Spittal/Drau	250	55	28,2%
St. Veit/Glan	151	33	28,0%
Villach	309	-4	-1,3%
Völkermarkt	223	14	6,7%
Wolfsberg	299	122	68,9%
Kärnten	1.928	302	18,6%



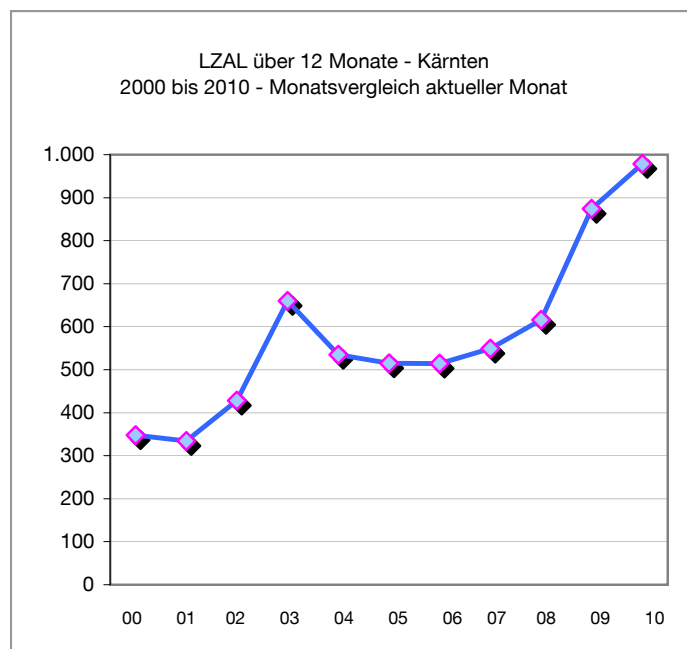
offene Stellen (OST) im Monatsvergleich (August)

Lehrstellenmarkt nach RGS

	sofort verfügbare Lehrstellensuchende			Veränderung gegenüber dem Vorjahr	Insgesamt	Gemeldete offene Lehrstellen		Veränderung gegenüber dem Vorjahr	Insgesamt	Lehrstellensuchende je Lehrstelle
	Insgesamt	Männer	Frauen			Insgesamt	Insgesamt			Insgesamt
Feldkirchen	25	19	6	-16	26	2	1,0			
Hermagor	9	3	6	-3	57	1	0,2			
Klagenfurt	203	115	88	-25	77	-8	2,6			
Spittal/Drau	127	60	67	10	120	24	1,1			
St. Veit/Glan	66	38	28	-13	27	-7	2,4			
Villach	219	132	87	-1	68	-24	3,2			
Völkermarkt	35	22	13	-7	26	8	1,3			
Wolfsberg	104	50	54	-13	63	-1	1,7			
Kärnten	788	439	349	-68	464	-5	1,7			

über 1 Jahr **Langzeitarbeitslose** nach RGS

	Insgesamt	Männer	Frauen
Feldkirchen	24	14	10
Hermagor	3	0	3
Klagenfurt	193	125	68
Spittal/Drau	181	85	96
St. Veit/Glan	72	41	31
Villach	416	234	182
Völkermarkt	68	35	33
Wolfsberg	22	11	11
Kärnten	979	545	434



Langzeitarbeitslose im Monatsvergleich (August)

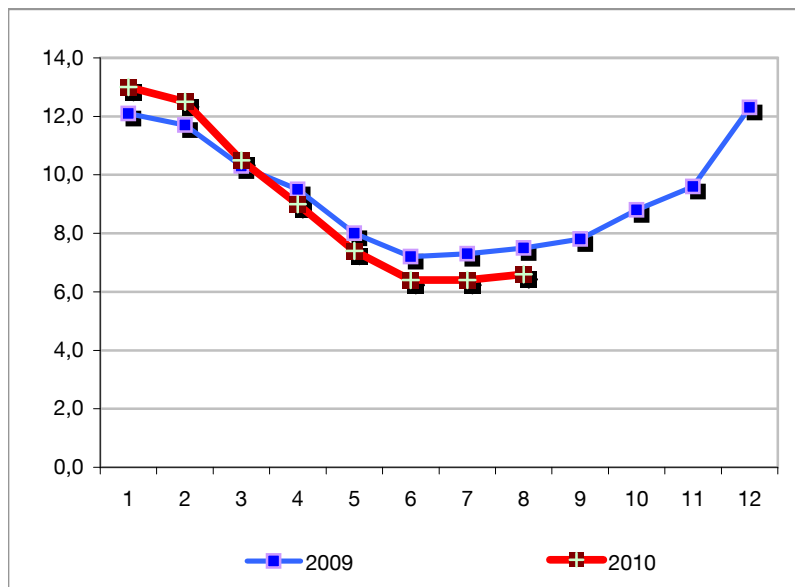
Anteil ausgewählter **Personengruppen** nach RGS

	Arbeitslose Frauen		Jugendliche bis 25 Jahre		Ältere über 50 Jahre		Langzeitarbeitslose über 6 Monate	
	aktuell	Vorjahr	aktuell	Vorjahr	aktuell	Vorjahr	aktuell	Vorjahr
Feldkirchen	53,2	43,1	20,0	18,3	22,7	18,7	14,4	16,1
Hermagor	37,9	48,7	14,8	19,9	23,0	15,7	6,2	11,1
Klagenfurt	47,3	43,9	17,0	17,4	20,2	17,4	19,5	20,5
Spittal/Drau	51,7	47,2	18,1	18,4	23,9	20,8	27,0	20,2
St. Veit/Glan	51,3	47,8	18,5	18,3	19,4	19,5	21,6	24,0
Villach	50,0	44,1	14,7	15,0	21,3	18,9	28,5	26,4
Völkermarkt	44,2	45,0	17,2	15,4	23,8	22,6	22,6	23,6
Wolfsberg	55,8	41,8	16,7	14,7	22,2	20,1	17,3	20,0
Kärnten	49,6	44,7	16,8	16,6	21,5	19,1	22,7	22,2

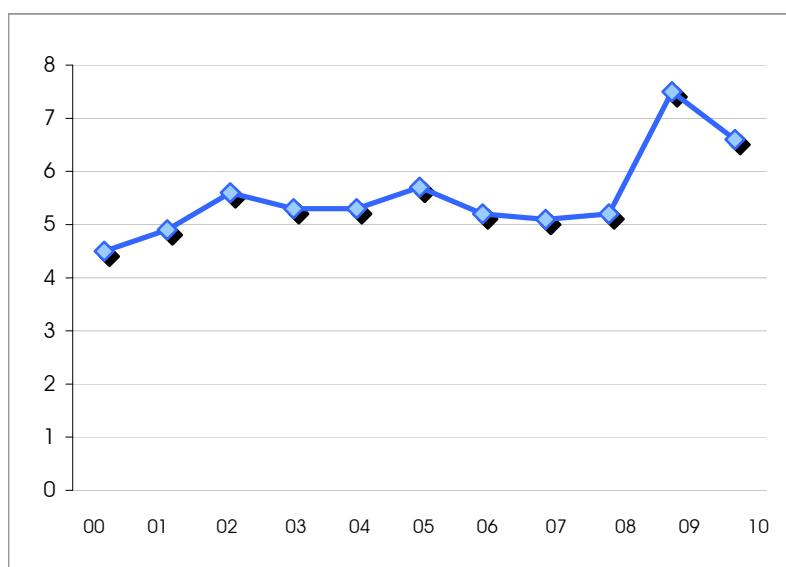
Angaben in %

der Anteil der ausgewiesenen Personengruppen bezieht sich auf die jeweilig aktuelle Anzahl vorgemerkter Arbeitsloser

Arbeitslosenquote Kärnten Jahresvergleich



Arbeitslosenquote Kärnten jeweils Vergleichsmonat der Vorjahre



Arbeitslosenquoten im Monatsvergleich (August)

Arbeitsmarktservice Kärnten, Landesgeschäftsstelle,
9021 Klagenfurt, Rudolfsbahngürtel 42,
Tel.: (0463) 3831 – DW, Fax.: (0463) 3831 – 190
E-mail: ams.kaernten@ams.at
Landesgeschäftsführer: Mag. Josef Sibitz DW 100
Stv. Landesgeschäftsführer: Franz Zewell DW 103

Arbeitsmarktservice Feldkirchen, Regionale Geschäftsstelle,
9560 Feldkirchen, St. Veiter Str. 1
Tel.: (04276) 2162, Fax.: (0 4276) 2162 - 1190
E-mail: ams.feldkirchen@ams.at
Leiter: Karl-Heinz Durchschlag
Stv. Leiter: Heimo Lechner

Arbeitsmarktservice Hermagor, Regionale Geschäftsstelle,
9620 Hermagor, Grabengasse 4,
Tel.: (04282) 2061, Fax.: (04282) 2061-2190
E-mail: ams.hermagor@ams.at
Leiter: Ing. Franz Janschitz
Stv. Leiter: Franz Jost

Arbeitsmarktservice Klagenfurt, Regionale Geschäftsstelle,
9021 Klagenfurt, Rudolfsbahngürtel 40,
Tel.: (0463) 3832, Fax.: (0463) 3832 – 3190
E-mail: ams.klagenfurt@ams.at
Leiterin: Mag. Ruth Pflanzl
Stv. Leiter: Johann Rehsmann

Arbeitsmarktservice Spittal/Drau, Regionale Geschäftsstelle,
9800 Spittal/Drau, Ortenburgerstr. 13,
Tel.: (04762) 5656, Fax.: (04762) 5656-4190
E-mail: ams.spittal@ams.at
Leiter: Gert Simonitsch
Stv. Leiter: Johann Oberlerchner

Arbeitsmarktservice St. Veit/Glan, Regionale Geschäftsstelle,
9300 St. Veit/Glan, Bahnhofstraße 6,
Tel: (04212) 4343, Fax.: (04212) 4343 - 5190
E-mail: ams.sanktveit@ams.at
Leiter: Günther Krassnig
Stv. Leiter: Karl Wieser

Arbeitsmarktservice Villach, Regionale Geschäftsstelle,
9501 Villach, Trattengasse 30
Tel.: (04242) 3010, Fax.: (04242) 3010 - 6190
E-mail: ams.villach@ams.at
Leiter: Harald Kelz
Stv. Leiter: Ing. Willibald Kokosin

Arbeitsmarktservice Völkermarkt, Regionale Geschäftsstelle,
9100 Völkermarkt, Hauptplatz 14
Tel.: (04232) 2424, Fax.: (04232) 2424 -7190
E-Mail: ams.voelkermarkt@ams.at
Leiterin: Helena Wutscher-Grünwald
Stv. Leiter: Johann Erwin Miklau

Arbeitsmarktservice Wolfsberg, Regionale Geschäftsstelle,
9400 Wolfsberg, Gerhart-Ellert-Platz 1,
Tel.: (04352) 52281, Fax.: (04352) 52281-8190
E-Mail: ams.wolfsberg@ams.at
Leiter: Johann Schober
Stv. Leiter: Klaus Leopold