

Arbeitsmarktinformation 2017

Die Arbeitsmarktinformation enthält die wichtigsten Daten zu Arbeitslosigkeit und Beschäftigung sowie zum Stellen- und Lehrstellenmarkt in Niederösterreich. Die Arbeitsmarktinformation wird monatlich auf der Webseite des AMS Niederösterreich www.ams.at/noe veröffentlicht.

Die Arbeitsmarktdaten der regionalen Geschäftsstellen des AMS Niederösterreich sind ebenfalls im Internet verfügbar unter <http://www.ams.at/noe/ueber-ams/medien/arbeitsmarktdaten/niederoesterreichische-arbeitsmarkt>.

Arbeitsmarktdaten 2017

		Veränderung zu 2016		im Vergleich zu Österreich	
		absolut	relativ in %		
Bestand vorgemerkte Arbeitslose	57.999	-1.852	-3,1%	339.976	-4,9%
Frauen	25.260	-475	-1,8%	147.150	-3,7%
Männer	32.739	-1.377	-4,0%	192.825	-5,7%
unter 25 Jahre	6.126	-1.118	-15,4%	37.756	-14,5%
25 bis unter 50 Jahre	31.454	-1.829	-5,5%	200.130	-6,4%
über 50 Jahre	20.418	1.095	5,7%	102.090	2,7%
AusländerInnen	11.378	42	0,4%	99.351	-2,4%
Langzeitbeschäftigungslos	22.669	543	2,5%	119.304	-2,0%
in Schulungen des AMS	10.040	633	6,7%	72.098	7,3%
Beschäftigte	607.214	10.253	1,7%	3.655.297	1,9%
Frauen	272.609	4.043	1,5%	1.705.593	1,7%
Männer	334.605	6.211	1,9%	1.949.703	2,1%
Arbeitslosenquote	8,7%	-0,4%		8,5%	
Frauen	8,5%	-0,3%		7,9%	
Männer	8,9%	-0,5%		9,0%	
Eurostat Arbeitslosenquote Österreich (saisonbereinigt)				6,0%	
Dynamik arbeitslos geworden	145.246	-1.724	-1,2%	1.010.416	0,3%
Arbeitslosigkeit beendet	177.271	4.257	2,5%	1.174.587	1,6%
dar. in Arbeit gegangen	82.491	2.937	3,7%	567.045	2,7%

Stellen- und Lehrstellenmarkt im Jahr 2017

Bestand (sofort verfügbar)	Österreich			Zugang	Österreich		
	+/- zu 2016		in %		+/- zu 2016		in %
	absolut	in %	in %		absolut	in %	in %
gemeldete offene Stellen	8.405	3.377	67,2%	gemeldete offene Stellen	78.108	10.497	15,5%
Lehrstellensuchende	1.008	-3	-0,3%	Lehrstellensuchende	9.019	860	10,5%
gem. offene Lehrstellen	514	171	49,6%	gem. offene Lehrstellen	4.452	-79	-1,7%
							532.500 14,8%
							62.847 6,6%
							37.461 -1,1%

Impressum

Herausgeber: Arbeitsmarktservice Niederösterreich
1010 Wien, Hohenstaufengasse 2

E-Mail: statistik.niederosterreich@ams.at

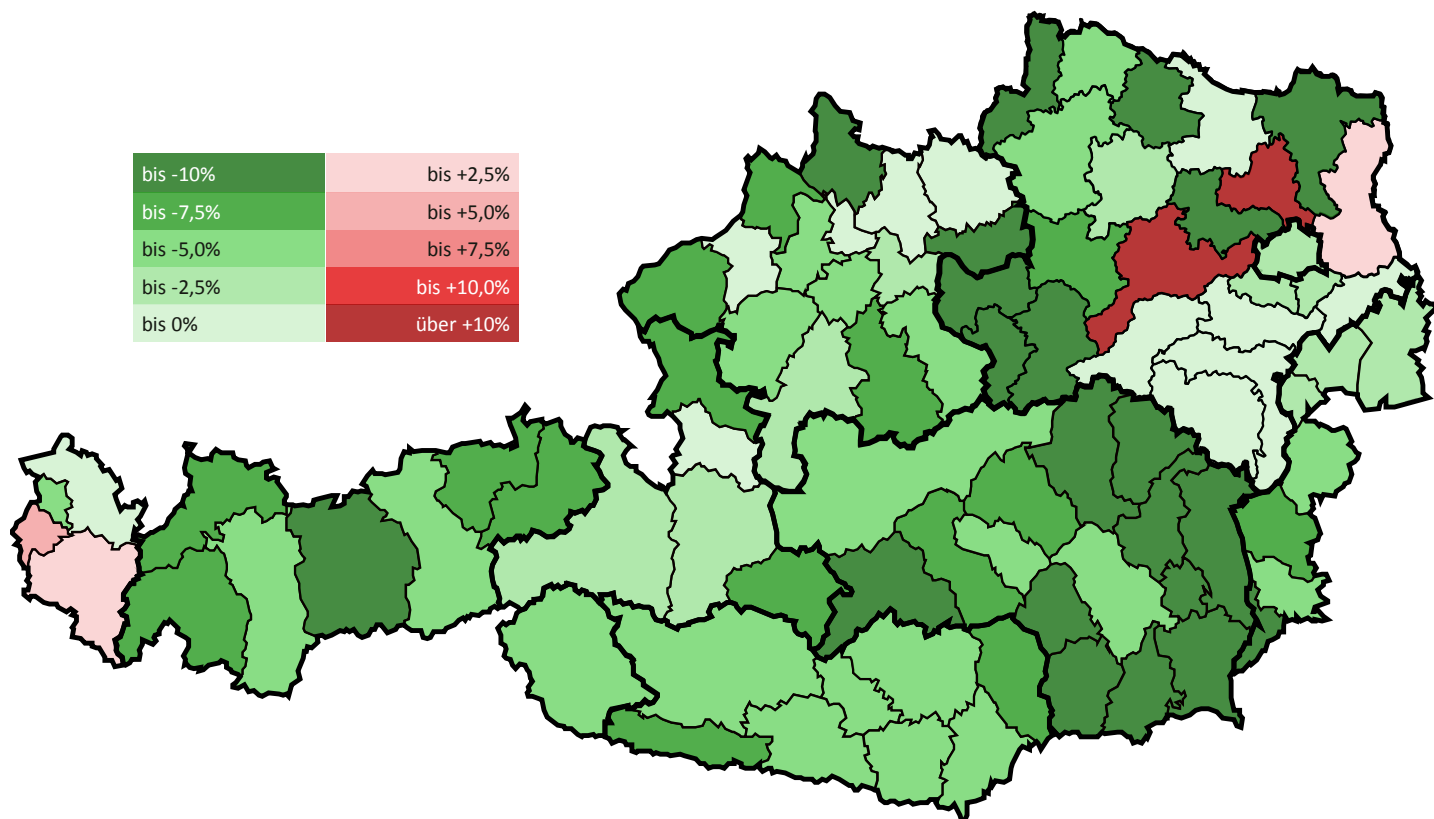
www.ams.at/noe

Verwendung mit Quellenangabe gestattet

Arbeitsmarktdaten im Bundesländervergleich im Jahr 2017

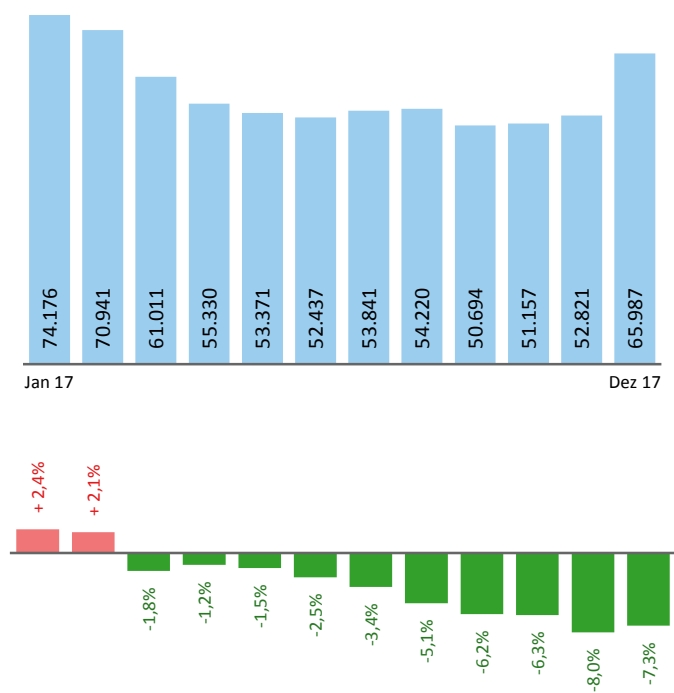
		unselbstständig Beschäftigte		vorgemerkte Arbeitslose		Arbeitslosenquoten		in Schulung	
			+/- zu 2016		+/- zu 2016		+/- zu 2016		+/- zu 2016
Burgenland		102.724	1,8%	9.609	-6,8%	8,6%	-0,7%	1.897	-0,1%
	Frauen	48.248	2,1%	4.325	-6,3%	8,2%	-0,7%	1.007	0,1%
	Männer	54.476	1,5%	5.285	-7,1%	8,8%	-0,7%	890	-0,3%
Kärnten		210.353	1,4%	23.854	-6,3%	10,2%	-0,7%	3.233	5,1%
	Frauen	99.898	1,1%	10.891	-4,9%	9,8%	-0,6%	1.678	3,6%
	Männer	110.455	1,7%	12.962	-7,5%	10,5%	-0,9%	1.555	6,8%
Niederösterreich		607.214	1,7%	57.999	-3,1%	8,7%	-0,4%	10.040	6,7%
	Frauen	272.609	1,5%	25.260	-1,8%	8,5%	-0,3%	5.274	9,0%
	Männer	334.605	1,9%	32.739	-4,0%	8,9%	-0,5%	4.766	4,4%
Oberösterreich		650.117	1,8%	39.673	-4,9%	5,8%	-0,4%	10.094	3,8%
	Frauen	292.427	1,7%	17.272	-4,1%	5,6%	-0,3%	5.257	4,8%
	Männer	357.690	1,8%	22.402	-5,5%	5,9%	-0,4%	4.837	2,8%
Salzburg		254.364	1,7%	14.295	-3,9%	5,3%	-0,3%	2.567	-5,3%
	Frauen	121.195	1,3%	6.312	-2,0%	5,0%	-0,2%	1.327	-4,3%
	Männer	133.170	2,0%	7.983	-5,3%	5,7%	-0,4%	1.240	-6,3%
Steiermark		508.478	2,4%	40.189	-9,5%	7,3%	-0,9%	8.341	4,8%
	Frauen	234.313	2,0%	17.230	-7,7%	6,8%	-0,7%	4.316	1,8%
	Männer	274.165	2,7%	22.960	-10,7%	7,7%	-1,1%	4.025	8,2%
Tirol		330.763	2,3%	20.343	-8,7%	5,8%	-0,7%	2.517	0,4%
	Frauen	155.932	2,3%	9.618	-7,6%	5,8%	-0,6%	1.290	-2,4%
	Männer	174.830	2,3%	10.725	-9,6%	5,8%	-0,7%	1.227	3,5%
Vorarlberg		162.343	1,9%	9.959	-1,1%	5,8%	-0,2%	2.336	-0,8%
	Frauen	75.234	2,1%	4.576	-1,6%	5,7%	-0,2%	1.207	-5,4%
	Männer	87.109	1,8%	5.383	-0,6%	5,8%	-0,1%	1.129	4,5%
Wien		828.941	1,9%	124.054	-3,4%	13,0%	-0,6%	31.073	12,7%
	Frauen	405.738	1,3%	51.666	-2,2%	11,3%	-0,4%	13.940	14,7%
	Männer	423.204	2,4%	72.388	-4,1%	14,6%	-0,8%	17.133	11,2%
Österreich		3.655.297	1,9%	339.976	-4,9%	8,5%	-0,5%	72.098	7,3%
	Frauen	1.705.593	1,7%	147.150	-3,7%	7,9%	-0,4%	35.297	7,4%
	Männer	1.949.703	2,1%	192.825	-5,7%	9,0%	-0,7%	36.801	7,2%

Veränderung der Arbeitslosigkeit in Österreich 2017 zu 2016

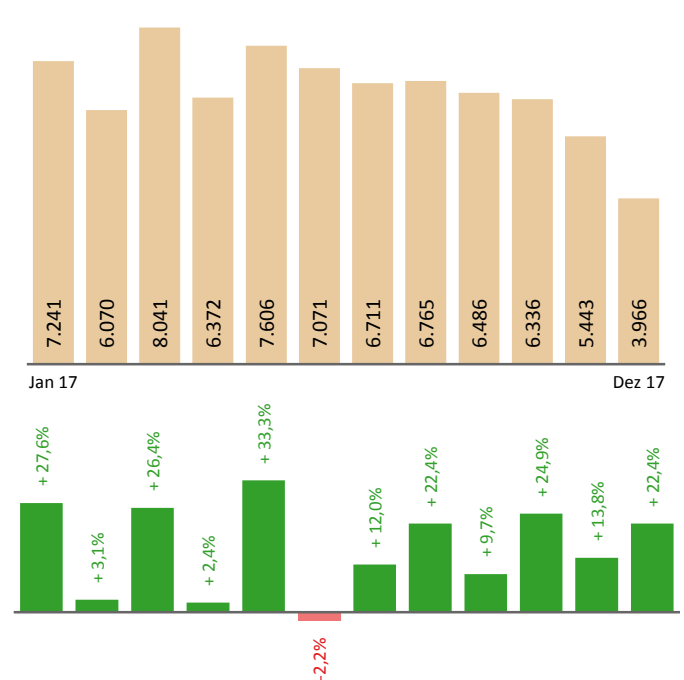


Veränderung der Arbeitslosigkeit und Zugang offener Stellen in Niederösterreich

Veränderung der Arbeitslosigkeit (Monatsverlauf)



Veränderung des Zugangs offener Stellen (Monatsverlauf)



Arbeitslosigkeit und offene Stellen nach Wirtschaftsklassen in Niederösterreich im Jahr 2017

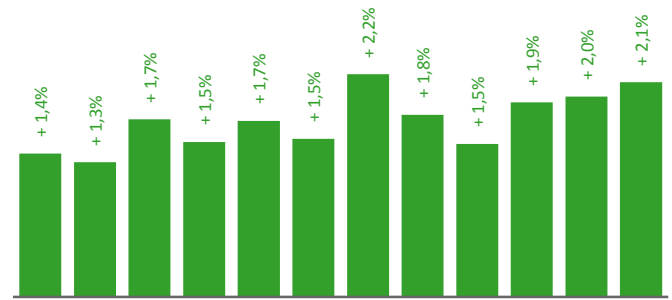
	Bestand Arbeitslose		Zugang Arbeitslose		Zugang offene Stellen	
	Anzahl	+/- zu 2016	Anzahl	+/- zu 2016	Anzahl	+/- zu 2016
Summe	57.999	-3,1%	145.246	-1,2%	78.108	15,5%
A/B - Land/Forstwirtschaft/Bergbau	707	-0,9%	1.942	0,6%	1.257	45,8%
C - Herstellung von Waren	6.362	-7,2%	13.753	-8,0%	7.069	24,4%
D/E - Energie/Wasserversorgung	322	-5,0%	685	-7,7%	333	12,9%
F - Bauwesen	5.681	-3,4%	18.801	-2,9%	4.235	13,8%
G - Handel, KFZ-Reparatur	10.530	-4,2%	23.559	-7,0%	14.286	18,3%
H - Verkehr und Lagerei	2.667	-0,6%	6.379	0,6%	3.164	23,9%
I - Beherbergung und Gastronomie	4.981	-5,4%	13.760	-4,6%	6.998	-0,1%
J - Information und Kommunikation	953	-1,9%	1.854	-0,6%	867	-7,9%
K - Finanz/VersicherungsDL	904	8,6%	1.650	-0,5%	778	19,1%
L-N - wirtschaftsnahe DL	11.602	-2,2%	25.602	0,6%	28.557	14,8%
dar. Überlassung von Arbeitskräften	4.994	-5,1%	11.711	0,7%	20.847	13,5%
dar. Gebäudebetreuung	2.660	5,6%	5.821	7,1%	2.997	22,0%
O-Q öff. Dienst, Unterricht, Soziales	7.695	-1,0%	15.599	-3,6%	7.727	31,1%
R-U sonstige Dienstleistungen	2.685	-6,2%	6.196	-3,1%	2.116	-4,5%

Beschäftigungsdaten und Arbeitslosenquoten in Niederösterreich und Österreich

unselbstständig Beschäftigte im Jahr 2017

	Niederösterreich		Österreich	
	+/- zu 2016		+/- zu 2016	
Summe	607.214	1,7%	3.655.297	1,9%
Frauen	272.609	1,5%	1.705.593	1,7%
Männer	334.605	1,9%	1.949.703	2,1%
< 25 Jahre	71.596	-0,9%	451.199	-0,4%
25 bis 50 Jahre	367.556	0,6%	2.232.195	1,0%
> 50 Jahre	168.062	5,4%	971.902	5,3%
AusländerInnen	100.541	6,4%	698.512	7,2%

Veränderung der Beschäftigten (Monatesverlauf)



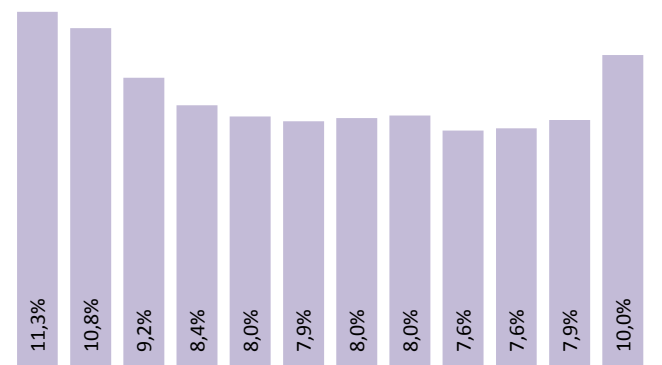
Jan 17

Dez 17

Arbeitslosenquoten im Jahr 2017

	Niederösterreich		Österreich	
	+/- in % Pkt.		+/- in % Pkt.	
Summe	8,7%	-0,4%	8,5%	-0,5%
Frauen	8,5%	-0,3%	7,9%	-0,4%
Männer	8,9%	-0,5%	9,0%	-0,7%
< 25 Jahre	7,9%	-1,2%	7,7%	-1,2%
25 bis 50 Jahre	7,9%	-0,5%	8,2%	-0,6%
> 50 Jahre	10,8%	0,0%	9,5%	-0,2%
AusländerInnen	10,2%	-0,5%	12,5%	-1,1%

Veränderung der Arbeitslosenquoten (Monatsverlauf)



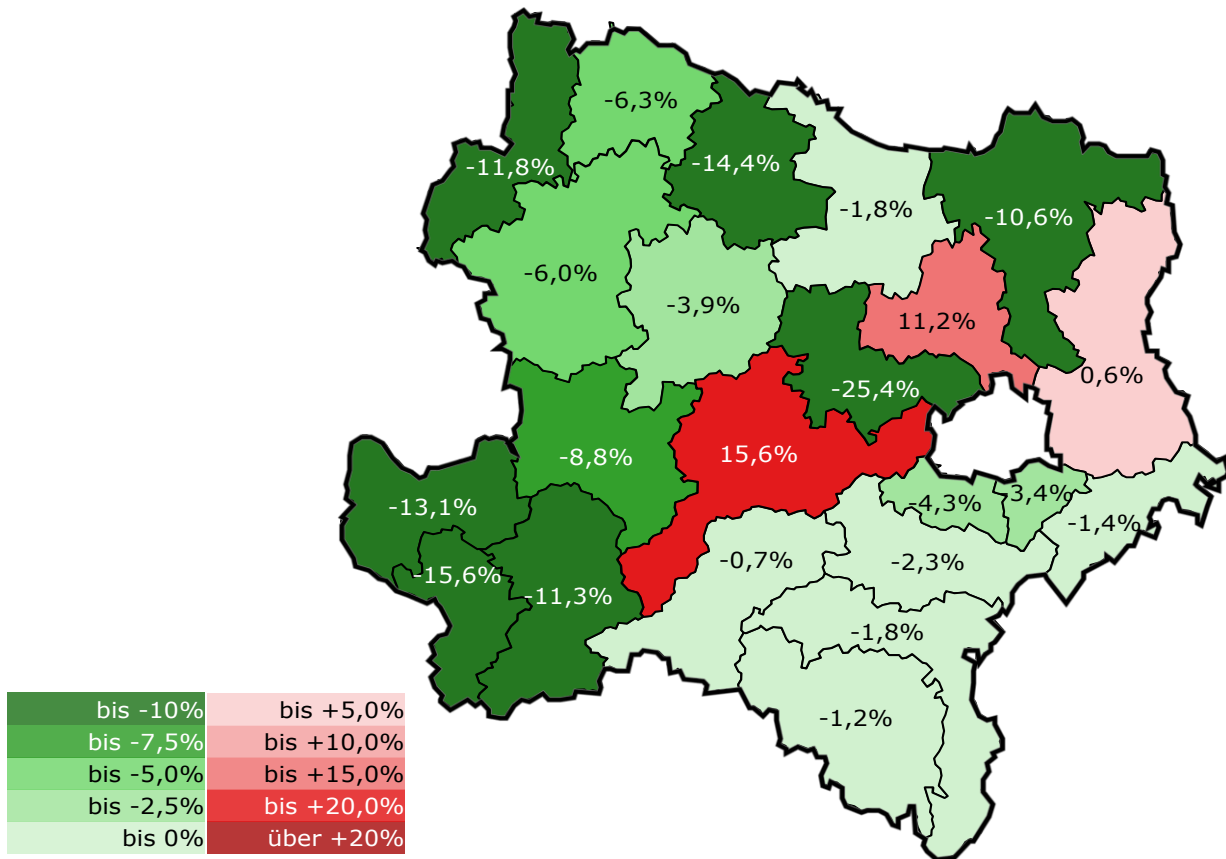
Jan 17

Dez 17

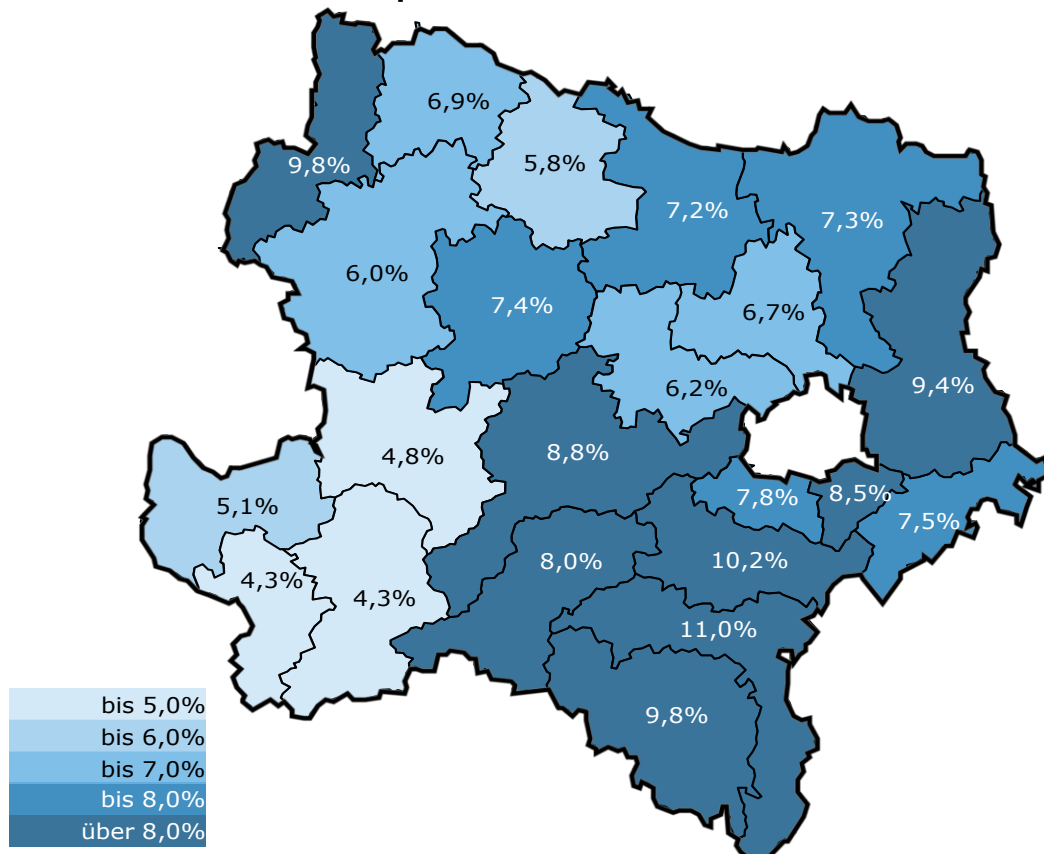
Kenndaten nach Wirtschaftsklassen in Niederösterreich im Jahr 2017

	Bestand Arbeitskräftepotenzial		Bestand Beschäftigte		Arbeitslosenquoten	
	+/- zu 2016		+/- zu 2016		+/- zu 2016 in % Pkt.	
Summe	665.213	1,3%	607.214	1,7%	8,7%	-0,4%
A/B - Land/Forstwirtschaft/Bergbau	10.095	4,8%	9.388	5,2%	7,0%	-0,4%
C - Herstellung von Waren	108.716	3,8%	102.354	4,6%	5,9%	-0,7%
D/E - Energie/Wasserversorgung	6.876	3,3%	6.555	3,7%	4,7%	-0,4%
F - Bauwesen	52.149	0,9%	46.468	1,4%	10,9%	-0,5%
G - Handel, KFZ-Reparatur	115.476	-0,9%	104.946	-0,5%	9,1%	-0,3%
H - Verkehr und Lagerei	45.520	2,6%	42.853	2,8%	5,9%	-0,2%
I - Beherbergung und Gastronomie	29.015	-3,1%	24.034	-2,7%	17,2%	-0,4%
J - Information und Kommunikation	7.260	3,5%	6.307	4,4%	13,1%	-0,7%
K - Finanz/VersicherungsDL	14.293	-3,6%	13.389	-4,3%	6,3%	0,7%
L-N - wirtschaftsnahe DL	68.653	3,5%	57.051	4,7%	16,9%	-1,0%
dar. Überlassung von Arbeitskräften	16.396	5,0%	11.402	10,1%	30,5%	-3,2%
dar. Gebäudebetreuung	14.727	9,2%	12.067	10,0%	18,1%	-0,6%
O-Q öff. Dienst, Unterricht, Soziales	166.003	1,8%	158.308	1,9%	4,6%	-0,1%
R-U sonstige Dienstleistungen	22.264	-2,7%	19.579	-2,2%	12,1%	-0,4%

Veränderung der Arbeitslosigkeit in Niederösterreich 2017 zu 2016



Arbeitslosenquoten in Niederösterreich 2017



Vorgemerkte Arbeitslose nach Merkmalen in den niederösterreichischen Arbeitsmarktbezirken im Jahr 2017

	Amstetten	Baden	Bruck/ Leitha	Gänserndorf	Gmünd	Hollabrunn	Horn	Korneuburg	Krems	Lilienfeld	Melk	Mistelbach	Mödling	Neunkirchen	St. Pölten	Scheibbs	Schwwechat	Tulln	Weidhofen/ Thaya	Weidhofen/ Ybbs	Wr. Neustadt	Zwettl	Niederösterreich
Bestand Arbeitslose	2.294	6.510	1.617	4.381	1.516	1.535	744	2.763	2.613	892	1.691	2.430	3.998	3.669	7.165	759	2.294	2.817	750	516	5.967	1.082	57.999
Ver. zum Vorjahr	-13,1%	-2,3%	-1,4%	0,6%	-11,8%	-1,8%	-14,4%	11,2%	-3,9%	-0,7%	-8,8%	-10,6%	-4,3%	-1,2%	15,6%	-11,3%	-3,4%	-25,4%	-6,3%	-15,6%	-1,8%	-6,0%	-3,1%
Frauen	1.023	2.860	744	1.953	645	648	296	1.219	1.119	364	670	1.026	1.810	1.584	3.058	283	1.024	1.261	312	209	2.741	412	25.260
Ver. zum Vorjahr	-13,6%	-0,6%	-0,2%	2,0%	-16,1%	-1,6%	-15,4%	12,8%	-5,0%	-1,0%	-7,8%	-6,7%	-2,4%	2,0%	19,5%	-13,8%	-1,2%	-24,2%	-6,7%	-20,0%	-0,4%	-6,6%	-1,8%
Männer	1.270	3.650	874	2.428	871	887	448	1.544	1.494	528	1.020	1.404	2.188	2.084	4.107	476	1.270	1.556	438	306	3.226	670	32.739
Ver. zum Vorjahr	-12,8%	-3,6%	-2,3%	-0,5%	-8,2%	-2,0%	-13,7%	10,0%	-3,0%	-0,5%	-9,5%	-13,2%	-5,9%	-3,5%	12,9%	-9,7%	-5,1%	-26,4%	-6,0%	-12,3%	-2,9%	-5,7%	-4,0%
< 25 Jahre	283	646	171	497	156	176	99	292	281	101	218	281	316	348	708	98	219	315	71	74	624	153	6.126
Ver. zum Vorjahr	-30,7%	-13,6%	-12,1%	-9,2%	-27,3%	-13,5%	-26,7%	-8,3%	-12,3%	-8,3%	-17,4%	-15,5%	-19,5%	-13,1%	-3,3%	-23,1%	-11,7%	-34,6%	-21,4%	-24,2%	-12,6%	-6,6%	-15,4%
25 bis unter 50 Jahre	1.226	3.562	875	2.347	768	790	387	1.424	1.328	461	886	1.230	2.199	2.019	4.040	402	1.286	1.524	394	271	3.480	557	31.454
Ver. zum Vorjahr	-16,2%	-4,9%	-0,5%	-1,1%	-15,3%	-6,2%	-15,6%	7,7%	-8,1%	-5,4%	-11,7%	-13,8%	-7,9%	-3,5%	13,6%	-12,8%	-4,8%	-27,2%	-8,4%	-19,2%	-3,6%	-9,2%	-5,5%
ab 50 Jahre	785	2.302	571	1.537	592	568	258	1.047	1.004	330	587	919	1.483	1.302	2.417	259	789	978	285	171	1.863	373	20.418
Ver. zum Vorjahr	2,0%	6,0%	0,9%	7,2%	-0,8%	10,0%	-6,4%	24,1%	5,4%	9,8%	0,0%	-4,1%	6,0%	6,7%	26,7%	-2,9%	1,8%	-18,7%	1,8%	-4,0%	6,4%	-0,5%	5,7%
Pflichtschulausbildung	975	3.018	681	1.943	657	686	238	1.010	1.085	375	592	1.021	1.384	1.662	3.090	262	987	999	280	159	3.056	361	24.517
Ver. zum Vorjahr	-17,5%	-3,0%	-1,9%	-0,5%	-14,4%	-0,7%	-21,7%	9,8%	-5,9%	-1,8%	-13,8%	-9,1%	-6,3%	-3,4%	9,1%	-10,0%	-4,5%	-24,9%	-7,8%	-25,4%	-2,9%	-2,3%	-4,5%
Lehrausbildung	867	2.084	567	1.651	605	571	328	989	962	359	795	958	1.166	1.361	2.493	350	821	963	334	235	1.859	537	20.854
Ver. zum Vorjahr	-12,3%	-2,9%	-3,6%	0,9%	-10,8%	-1,7%	-10,5%	13,5%	-5,9%	-1,0%	-6,4%	-10,4%	-6,4%	-0,1%	14,2%	-14,0%	-4,4%	-24,4%	-4,2%	-10,4%	-2,1%	-7,0%	-3,3%
Mittlere Ausbildung	160	413	128	290	115	118	77	247	170	45	103	177	329	229	433	50	142	220	65	44	305	83	3.941
Ver. zum Vorjahr	-12,2%	6,6%	-6,5%	-2,3%	-8,1%	-7,6%	-2,1%	7,8%	-0,4%	-4,5%	-9,2%	-6,7%	-1,9%	-0,8%	19,3%	-9,0%	1,0%	-22,3%	-7,0%	-18,0%	-1,7%	-4,1%	-1,7%
Hohere Ausbildung	167	639	169	353	107	108	74	333	223	66	124	179	666	311	689	59	234	402	53	52	522	72	5.601
Ver. zum Vorjahr	-0,5%	-1,7%	1,5%	5,5%	-3,8%	-2,6%	-19,7%	9,2%	8,4%	-9,8%	-6,6%	-15,9%	-4,4%	6,7%	34,4%	-9,0%	1,0%	-25,0%	-8,1%	-5,9%	3,0%	-13,2%	0,1%
Akademische Ausbildung	108	319	69	132	25	51	25	183	147	32	72	79	415	96	441	36	83	221	16	24	206	28	2.808
Ver. zum Vorjahr	4,1%	0,7%	36,8%	9,4%	-12,6%	-3,3%	-12,1%	16,8%	11,0%	0,3%	13,5%	-19,0%	3,3%	6,5%	54,4%	-1,2%	0,0%	-35,0%	-10,0%	-3,1%	3,2%	-14,5%	4,2%
AusländerInnen	443	1.443	354	939	188	167	77	489	484	187	255	401	814	664	1.743	85	537	599	38	75	1.340	57	11.378
Ver. zum Vorjahr	-12,6%	-1,2%	3,4%	5,2%	-14,2%	10,4%	-15,2%	13,3%	1,4%	9,1%	-6,9%	-5,3%	-4,6%	-0,3%	20,5%	-2,9%	0,9%	-24,6%	18,9%	-28,8%	1,0%	14,4%	0,4%
Langzeitbeschäftigungslose	723	2.886	563	1.908	687	608	200	1.023	899	309	333	950	1.716	1.647	2.794	183	953	874	262	94	2.768	290	22.669
Ver. zum Vorjahr	-6,8%	2,7%	7,2%	4,4%	-8,1%	0,6%	-26,3%	14,8%	-0,8%	-7,5%	-2,4%	-4,8%	0,2%	2,2%	28,8%	4,0%	-7,7%	-21,5%	2,3%	6,3%	5,0%	-3,0%	2,5%
Zugang an Arbeitslosen	7.865	13.488	4.194	9.612	3.459	4.030	2.581	7.046	7.067	2.509	7.181	5.795	8.284	7.951	16.895	3.315	5.280	7.669	2.139	2.272	12.910	3.704	145.246
Ver. zum Vorjahr	-1,0%	0,1%	1,3%	1,0%	-3,8%	1,4%	1,9%	9,7%	-1,4%	0,0%	-1,1%	-12,9%	-0,6%	-0,1%	8,8%	-2,5%	4,3%	-22,2%	1,8%	-1,0%	-2,6%	-7,0%	-1,2%
Bestand in Schulung	584	881	266	769	268	307	196	490	413	190	369	388	624	643	1.262	169	363	423	156	132	968	180	10.040
Ver. zum Vorjahr	12,8%	5,1%	18,9%	8,6%	36,0%	3,3%	12,6%	17,1%	14,2%	9,3%	1,4%	-7,7%	9,3%	3,9%	13,6%	-2,7%	7,1%	-13,8%	25,3%	-6,4%	-0,2%	2,6%	6,7%
Zugang in Schulung	1.898	3.151	913	3.112	914	1.262	707	1.860	1.217	659	1.110	1.577	2.157	1.956	4.230	477	1.525	1.443	678	337	3.529	643	35.355
Ver. zum Vorjahr	26,6%	7,3%	11,3%	10,7%	10,1%	6,5%	-1,7%	17,3%	-5,4%	17,3%	11,6%	7,9%	16,7%	11,3%	27,2%	10,9%	14,1%	-17,8%	12,8%	1,2%	0,0%	-2,3%	9,6%

Unselbstständig Beschäftigte nach Merkmalen in den niederösterreichischen Arbeitsmarktbereichen im Jahr 2017

	Amstetten	Baden	Bruck/Leitha	Gänsemdorf	Gmünd	Hollabrunn	Horn	Korneuburg	Krems	Lilienfeld	Melk	Mistelbach	Mödling	Neunkirchen	St. Pölten	Schwechat	Tulln	Weidhofen/Thaya	Waldhofen/Ybbs	Wr. Neustadt	Niederösterreich		
Beschäftigte Summe	42.545	57.102	20.052	42.375	13.981	19.692	12.136	38.295	32.458	10.197	33.419	30.964	47.236	33.687	74.530	24.597	42.609	10.069	11.581	48.314	16.934	607.214	
Ver. zum Vorjahr	1,8%	1,5%	0,7%	1,9%	0,8%	1,0%	0,7%	15,8%	1,1%	1,2%	1,9%	-13,0%	1,1%	1,0%	20,8%	2,3%	-20,4%	0,0%	1,3%	1,7%	0,7%	1,7%	
Arbeitslosenquote	5,1%	10,2%	7,5%	9,4%	9,8%	7,2%	5,8%	6,7%	7,4%	8,0%	4,8%	7,3%	7,8%	9,8%	8,8%	8,5%	6,2%	6,9%	4,3%	11,0%	6,0%	8,7%	
Frauen	19.308	27.236	9.408	19.819	6.355	9.233	5.660	18.502	15.407	4.666	15.410	14.531	23.354	15.647	35.740	11.593	20.420	4.622	5.186	22.602	7.728	272.609	
Ver. zum Vorjahr	2,1%	1,4%	0,2%	1,6%	1,2%	1,4%	1,0%	15,4%	1,2%	1,2%	2,4%	-12,9%	1,2%	0,3%	21,8%	2,2%	-21,2%	-0,1%	1,9%	1,6%	1,1%	1,5%	
Arbeitslosenquote	5,0%	9,5%	7,3%	9,0%	9,2%	6,6%	5,0%	6,2%	6,8%	7,2%	4,2%	6,6%	7,2%	9,2%	7,9%	8,1%	5,8%	6,3%	3,9%	10,8%	5,1%	8,5%	
Männer	23.236	29.866	10.644	22.556	7.626	10.459	6.476	19.793	17.051	5.531	18.010	16.434	23.881	18.041	38.791	9.216	22.189	5.446	6.395	25.713	9.206	334.605	
Ver. zum Vorjahr	1,6%	1,6%	1,1%	2,1%	0,5%	0,5%	0,4%	16,2%	1,1%	1,3%	1,4%	-13,0%	1,0%	1,5%	19,9%	2,5%	-19,6%	0,0%	0,7%	1,8%	0,4%	1,9%	
Arbeitslosenquote	5,2%	10,9%	7,6%	9,7%	10,2%	7,8%	6,5%	7,2%	8,1%	8,7%	5,4%	7,9%	8,4%	10,4%	9,6%	8,9%	6,6%	7,4%	4,6%	11,1%	6,8%	8,9%	
< 25 Jahre	6.033	5.965	2.098	4.943	1.965	2.360	1.559	3.693	3.973	1.515	4.897	3.765	3.927	4.157	8.505	2.647	4.400	1.445	1.781	5.880	2.676	71.596	
Ver. zum Vorjahr	-0,1%	-1,9%	-2,1%	-0,3%	-2,3%	-2,3%	-1,5%	11,7%	-1,0%	0,2%	0,5%	-13,4%	-1,0%	-2,4%	10,6%	-1,4%	-18,2%	-3,4%	-1,1%	-0,9%	-2,3%	-0,9%	
Arbeitslosenquote	4,5%	9,8%	7,5%	9,1%	7,4%	6,9%	6,0%	7,3%	6,6%	6,2%	4,3%	6,9%	7,4%	7,7%	7,7%	7,7%	6,7%	6,8%	4,0%	9,6%	5,4%	7,9%	
25 bis unter 50 Jahre	25.300	34.510	12.190	25.280	8.049	11.626	7.073	22.685	19.279	5.912	19.764	18.035	28.472	19.999	44.623	10.150	15.314	5.848	6.711	29.314	9.931	367.556	
Ver. zum Vorjahr	0,7%	0,0%	-0,5%	0,3%	-0,3%	-0,2%	-0,7%	13,6%	0,0%	-0,1%	0,6%	-14,3%	-1,0%	-0,3%	19,3%	0,9%	-21,5%	-1,3%	0,4%	0,9%	0,0%	0,6%	
Arbeitslosenquote	4,6%	9,4%	6,7%	8,5%	8,7%	6,4%	5,2%	5,9%	6,4%	7,2%	4,3%	6,4%	7,2%	9,2%	8,3%	7,7%	5,6%	6,3%	3,9%	10,6%	5,3%	7,9%	
über 50 Jahre	11.212	16.627	5.764	12.152	3.967	5.706	3.503	11.917	9.206	2.770	8.759	9.164	14.837	9.531	21.403	4.134	6.643	2.776	3.088	13.121	4.327	168.062	
Ver. zum Vorjahr	5,5%	6,3%	4,3%	6,3%	5,0%	4,9%	4,5%	21,8%	4,5%	4,9%	5,7%	-10,1%	6,0%	5,4%	28,9%	4,3%	-18,8%	4,7%	4,7%	5,0%	4,6%	5,4%	
Arbeitslosenquote	6,5%	12,2%	9,0%	11,2%	13,0%	9,1%	6,9%	8,1%	9,8%	10,6%	6,3%	9,1%	9,1%	12,0%	10,1%	5,9%	10,6%	7,1%	9,3%	12,4%	7,9%	10,8%	
InländerInnen	39.448	47.599	17.031	36.749	13.435	18.413	11.511	34.088	29.183	9.052	31.066	28.703	40.082	30.494	65.894	15.803	20.158	9.816	10.912	41.856	16.564	506.673	
Ver. zum Vorjahr	1,2%	1,0%	-0,2%	1,2%	0,6%	0,6%	0,4%	15,0%	0,5%	0,5%	1,2%	-12,5%	0,5%	0,4%	19,6%	0,4%	-20,7%	0,2%	0,8%	1,0%	0,6%	0,8%	
Arbeitslosenquote	4,5%	9,6%	6,9%	8,6%	9,0%	6,9%	5,5%	6,3%	6,8%	7,2%	4,4%	6,6%	7,4%	9,0%	7,6%	4,1%	8,0%	6,8%	3,9%	10,0%	5,8%	8,4%	
AusländerInnen	3.097	9.503	3.021	5.626	546	1.279	625	4.207	3.275	1.145	2.353	2.261	7.154	3.193	8.636	1.127	4.438	253	669	6.459	370	100.541	
Ver. zum Vorjahr	9,9%	4,1%	5,7%	6,7%	8,3%	7,2%	5,8%	22,4%	7,2%	7,0%	11,7%	-18,3%	4,4%	6,4%	30,1%	16,7%	-18,0%	-7,1%	10,0%	7,0%	6,6%	6,4%	
Arbeitslosenquote	12,5%	13,2%	10,5%	14,3%	25,6%	11,6%	10,9%	10,4%	12,9%	14,0%	9,8%	15,1%	10,2%	17,2%	16,8%	7,0%	10,8%	13,2%	10,1%	17,2%	13,3%	10,2%	
Herstellung von Waren	11.307	9.125	2.366	5.414	3.466	2.045	1.585	4.058	3.910	2.683	6.235	4.187	4.351	6.965	10.537	4.121	2.623	2.505	3.657	8.059	2.594	102.354	
Ver. zum Vorjahr	8,9%	1,5%	3,1%	-0,6%	0,0%	2,1%	0,4%	13,6%	1,0%	4,3%	8,6%	-9,7%	1,5%	1,4%	11,2%	5,8%	-14,0%	0,5%	9,2%	4,5%	0,8%	4,6%	
Arbeitslosenquote	2,6%	7,8%	5,2%	8,1%	7,3%	6,9%	4,6%	5,8%	5,9%	5,5%	2,7%	5,2%	7,1%	7,0%	6,3%	6,1%	5,5%	4,3%	2,0%	8,5%	4,3%	5,9%	
Bauwesen	2.891	3.158	1.128	2.562	1.167	1.156	923	1.768	2.492	691	3.100	1.968	2.106	2.199	5.003	1.797	1.553	2.249	810	3.208	1.897	46.468	
Ver. zum Vorjahr	1,5%	1,1%	3,5%	0,7%	-1,4%	-1,1%	3,2%	18,6%	1,8%	0,4%	0,7%	-15,4%	1,8%	4,9%	13,9%	-1,2%	4,4%	-19,1%	-1,9%	2,1%	-1,4%	1,4%	
Arbeitslosenquote	7,2%	14,2%	10,5%	14,0%	14,1%	12,9%	8,8%	11,1%	10,4%	12,3%	8,1%	12,5%	11,8%	13,2%	11,7%	7,6%	9,8%	12,4%	7,8%	13,4%	11,4%	10,9%	
Handel	6.342	10.882	3.210	6.954	2.022	3.324	2.061	6.627	4.694	1.335	5.356	4.828	8.760	4.949	11.995	2.344	6.660	1.484	1.433	8.284	3.261	104.946	
Ver. zum Vorjahr	-10,3%	0,9%	1,2%	1,5%	2,6%	-0,6%	4,3%	13,1%	0,7%	-5,3%	-5,9%	-13,2%	0,6%	0,1%	19,2%	-8,4%	-20,8%	1,3%	-17,0%	0,2%	0,7%	-0,5%	
Arbeitslosenquote	5,2%	11,2%	9,3%	11,9%	8,6%	7,0%	5,6%	8,9%	7,3%	7,4%	4,4%	8,3%	9,5%	10,2%	8,8%	9,9%	7,7%	5,7%	4,6%	11,8%	5,1%	9,1%	
Tourismus	1.196	1.990	720	1.112	838	501	365	1.059	1.604	420	1.161	670	1.698	1.315	2.468	933	1.236	310	343	1.692	757	24.034	
Ver. zum Vorjahr	-3,4%	-2,5%	-2,1%	-1,3%	0,2%	-2,6%	-2,3%	11,0%	-6,5%	2,1%	-5,0%	-25,8%	-0,8%	-2,3%	7,0%	0,6%	-27,9%	-3,5%	-2,5%	2,6%	-2,9%	-2,7%	
Arbeitslosenquote	13,8%	21,1%	15,9%	22,5%	13,4%	19,3%	17,4%	15,4%	17,8%	15,0%	13,0%	20,2%	16,4%	21,9%	20,7%	17,1%	16,3%	16,8%	10,1%	21,4%	11,6%	17,2%	
wirtschaftsnah DL	2.536	3.004	1.146	2.227	296	771	425	1.848	1.479	429	1.491	1.394	2.292	1.245	3.713	812	1.695	1.920	297	483	2.361	462	30.332
Ver. zum Vorjahr	10,7%	5,5%	1,5%	8,4%	2,2%	0,9%	7,9%	21,3%	8,8%	9,7%	5,8%	-6,8%	0,7%	8,5%	20,6%	16,8%	-13,0%	3,5%	15,0%	8,9%	6,4%	6,4%	
Arbeitslosenquote	14,7%	25,1%	21,1%	21,9%	32,3%	24,2%	17,1%	16,9%	22,2%	25,9%	15,5%	20,4%	17,4%	31,7%	25,2%	13,6%	17,9%	20,3%	14,9%	31,0%	19,3%	22,7%	

**Arbeitsmarktservice Niederösterreich
Landesgeschäftsstelle**

Hohenstaufengasse 2
1010 Wien
Tel: (01) 531 36

Arbeitsmarktservice Amstetten

Mozartstraße 9
3300 Amstetten
Tel: (07472) 61 120

Arbeitsmarktservice Baden

Josefsplatz 7
2500 Baden
Tel: (02252) 201

Arbeitsmarktservice Bruck/Leitha

Lagerstraße 7
2460 Bruck/Leitha
Tel: (02162) 63 238

Arbeitsmarktservice Gänserndorf

Friedensgasse 4
2230 Gänserndorf
Tel: (02282) 35 35

Arbeitsmarktservice Gmünd

Bahnhofstraße 33
3950 Gmünd
Tel: (02852) 52 541

Arbeitsmarktservice Hollabrunn

Winiwarterstraße 2a
Tel: (02952) 22 07

Arbeitsmarktservice Horn

Prager Straße 32
3580 Horn
Tel: (02982) 26 76

Arbeitsmarktservice Korneuburg

Laaer Straße 11
Tel: (02262) 72 775

Arbeitsmarktservice Krems

Südtiroler Platz 2
Tel: (02732) 82 546

Arbeitsmarktservice Lilienfeld

Liese Prokop Straße 13
3180 Lilienfeld
Tel: (02762) 52 268

Arbeitsmarktservice Melk

Babenbergerstraße 6-8
3390 Melk
Tel: (02752) 50072

Arbeitsmarktservice Mistelbach

Oserstraße 29
2130 Mistelbach
Tel: (02572) 27 21

Arbeitsmarktservice Mödling

Bachgasse 18
2340 Mödling
Tel: (02236) 805

Arbeitsmarktservice Neunkirchen

Stockhamnergasse 31
2620 Neunkirchen
Tel: (02635) 62 841

Arbeitsmarktservice St. Pölten

Daniel Gran-Straße 10
3100 St. Pölten
Tel: (02742) 309

Arbeitsmarktservice Scheibbs

Schacherlweg 2
3270 Scheibbs
Tel: (07482) 42 503

Arbeitsmarktservice Schwechat

Sendnergasse 13a
2320 Schwechat
Tel: (01) 707 62 51

Arbeitsmarktservice Tulln

Nibelungenplatz 1
3430 Tulln
Tel: (02272) 622 36

Arbeitsmarktservice Waidhofen/Thaya

Thayastraße 3
3830 Waidhofen/Thaya
Tel: (02842) 52 561

Arbeitsmarktservice Waidhofen/Ybbs

Schöffelstraße 4
3340 Waidhofen/Ybbs
Tel: (07442) 55 533

Arbeitsmarktservice Wr. Neustadt

Neunkirchner Straße 36
2700 Wr. Neustadt
Tel: (02622) 21 670

Arbeitsmarktservice Zwettl

Weitraer Straße 17
3910 Zwettl
Tel: (02822) 52 983