

Der Arbeitsmarkt in Niederösterreich Dezember 2011

INHALTSVERZEICHNIS

BESCHÄFTIGUNG	2
ARBEITSLOSIGKEIT	2
Vorgemerkte Arbeitslose	2
Zugänge an Arbeitslosen	3
Abgänge an Arbeitslosen	3
Arbeitslosenquote	4
Langzeitarbeitslosigkeit	4
Berufe	4
Alter	5
Lehrstellenmarkt	5
Jugendarbeitslosigkeit	6
Mittlere Altersgruppe	6
Über 50 Jährige	6
STELLENANGEBOT	7
Offene Stellen	7
Berufe	7
Regionen	9

DER NIEDERÖSTERREICHISCHE ARBEITSMARKT IM ÜBERBLICK

- Die Zahl der Beschäftigten liegt im Dezember 2011 bei insgesamt 561.691 (endgültige Zahl) und somit um 1,8% über dem Vorjahresniveau (+10.178). Die Aktivbeschäftigung stieg im Dezember um 10.647 auf 542.937 (+2,0%).
- Die Arbeitslosigkeit sinkt im Dezember im Jahresvergleich um 871 (-1,6%) auf derzeit 54.652 Vorgemerkte.
- Der Zugang an Arbeitslosen (21.577) ist im Monat Dezember gegenüber dem Vorjahr gesunken (-1.573 oder -6,8%).
- 3.242 Arbeitsaufnahmen von Arbeitslosen im Berichtsmonat bedeuten ein Minus von 68 oder 2,1% gegenüber dem Vorjahr.
- Im Dezember stehen 7.799 Personen in Schulung, um 648 oder 7,7% weniger als im Dezember 2010 (diese Personen zählen nicht als arbeitslos).
- Beim Arbeitsmarktservice Niederösterreich sind im Dezember 2.907 offene Stellen zugegangen, um 368 oder 11,2% weniger als im Dezember 2010.
- Ende Dezember stehen 997 Lehrstellensuchenden 292 offene Lehrstellen gegenüber.

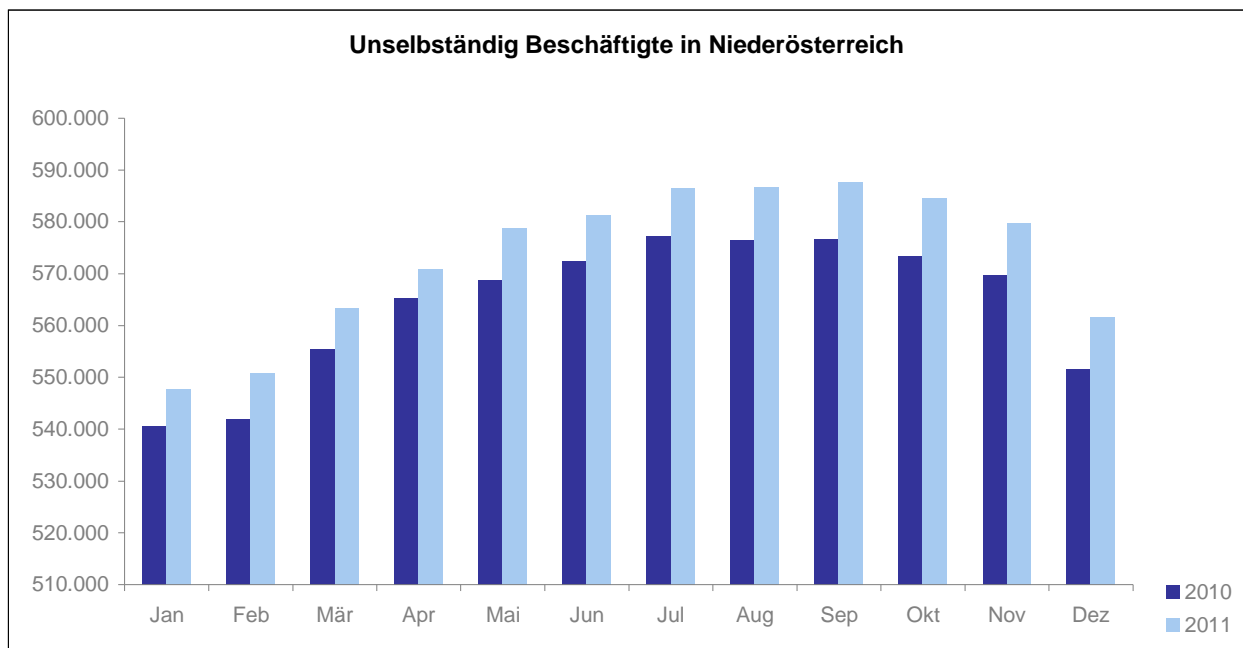
BESCHÄFTIGUNG

Unselbstständig Beschäftigte	561.691
-------------------------------------	----------------

Ende Dezember 2011 waren in Niederösterreich 561.691 unselbstständig Beschäftigte gemeldet (endgültige Zahl), um 10.178 oder 1,8% mehr als vor einem Jahr. Gegenüber dem Vormonat sank die Beschäftigung um 18.028 oder 3,1%.

Die Männerbeschäftigung stieg gegenüber dem Vorjahr um 6.277 Beschäftigte (+2,1%). Die Frauenbeschäftigung stieg um 3.901 Beschäftigte (+1,5%).

Die Aktivbeschäftigung erhöhte sich im Dezember 2011 (unselbstständig Beschäftigte ohne KarenzgeldbezieherInnen, KindergeldbezieherInnen und Präsenzdienr mit aufrechtem Dienstverhältnis) im Jahresvergleich um 10.647 (+2,0%) auf 542.937.



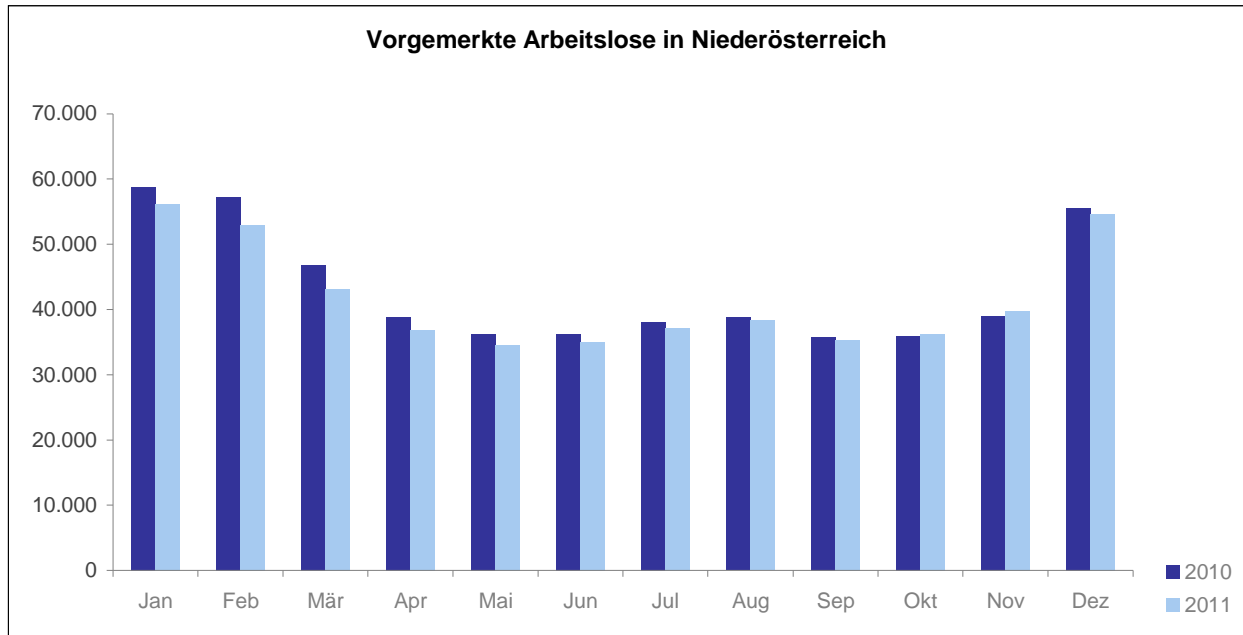
ARBEITSLOSIGKEIT

Vorgemerkte Arbeitslose	54.652
--------------------------------	---------------

Ende Dezember sind beim AMS NÖ 54.652 Personen arbeitslos vorgemerkt, um 871 oder 1,6% weniger als vor einem Jahr. Der Rückgang der aktuellen Arbeitslosigkeit ist auf die Abnahme der Arbeitslosigkeit bei den Männern (-1.259 Vorgemerkte oder -3,6%) zurückzuführen. Bei den Frauen steigt die Arbeitslosigkeit (+388 oder +1,9%). Österreichweit sind 304.753 Personen bei den Regionalen Geschäftsstellen als arbeitslos registriert, insgesamt lag die Arbeitslosigkeit um 2.474 bzw. 0,8% über dem Vorjahresniveau.

Ende Dezember stehen 7.799 ansonst arbeitslose Personen in Schulungsmaßnahmen des AMS NÖ, das sind um 648 oder 7,7% weniger als vor einem Jahr.

Die Ausländerarbeitslosigkeit liegt Ende Dezember in Niederösterreich bei 9.285 Vorgemerkten. Das sind um 281 vorgemerkte Personen (+3,1%) mehr als im Vorjahr.



Zugänge an Arbeitslosen	21.577
--------------------------------	---------------

Die Zugänge an Arbeitslosen liegen im Dezember über dem Vormonats- (+8.601 oder +66,3%), aber unter dem Vorjahreswert (-1.573 oder -6,8%).

Abgänge an Arbeitslosen	8.374
--------------------------------	--------------

Die Abgänge aus der Arbeitslosigkeit liegen im Dezember unter dem Vormonats- (-2.510 oder -23,1%) aber über dem Vorjahreswert (+56 oder +0,7%).

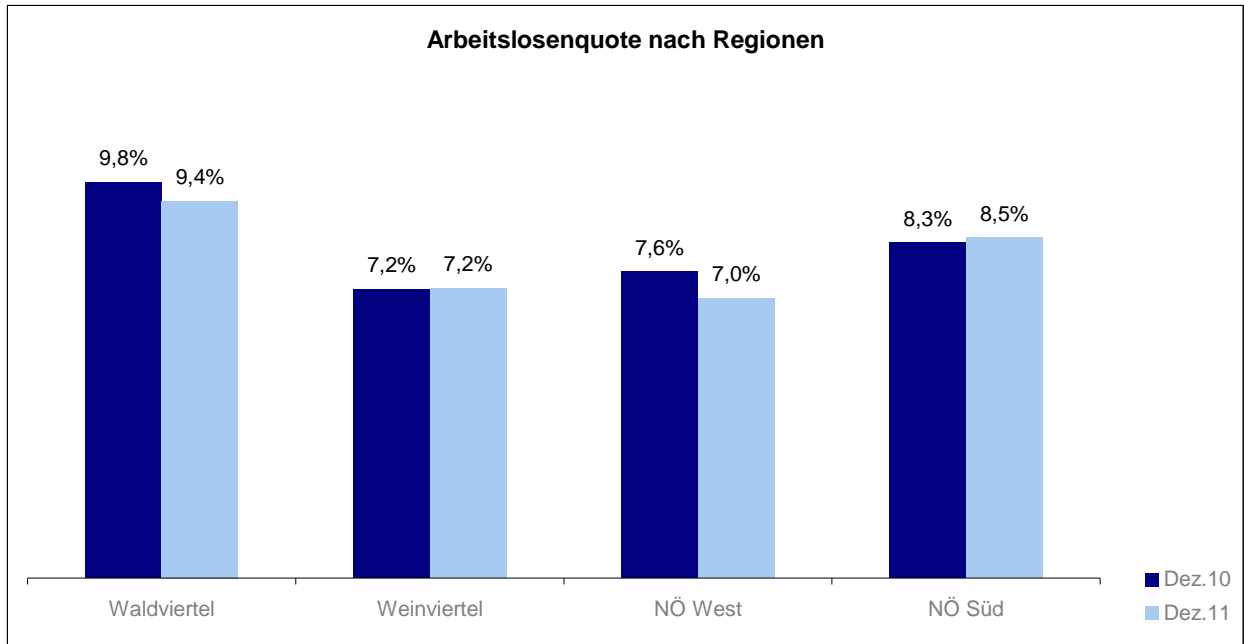
Die Verteilung der Abgänge aus der Arbeitslosigkeit im Dezember 2011 stellt sich nach einzelnen Abgangsgründen wie folgt dar:

38,7% der im Dezember 2011 aus der Arbeitslosigkeit abgegangenen Personen traten ein Dienstverhältnis an, davon 91,3% innerhalb der ersten 6 Monate ihrer aktuellen Arbeitslosigkeitsepisode.

7,7% haben eine Qualifizierungsmaßnahme des AMS NÖ begonnen, 23,7% wurden wegen Krankenstands aus dem Register abgemeldet. 7,3% hielten die Kontrollmeldung nicht ein und mussten vom Bezug der Leistungen abgemeldet werden. Der Rest von 22,6% verteilte sich auf Unterbrechungen durch Auslandsaufenthalte, vorsorgliche Einstellungen des Leistungsbezugs, Wochengeldbezieherinnen und in der Hauptsache auf Abgänge in die Pension.

Arbeitslosenquote	8,9%
--------------------------	-------------

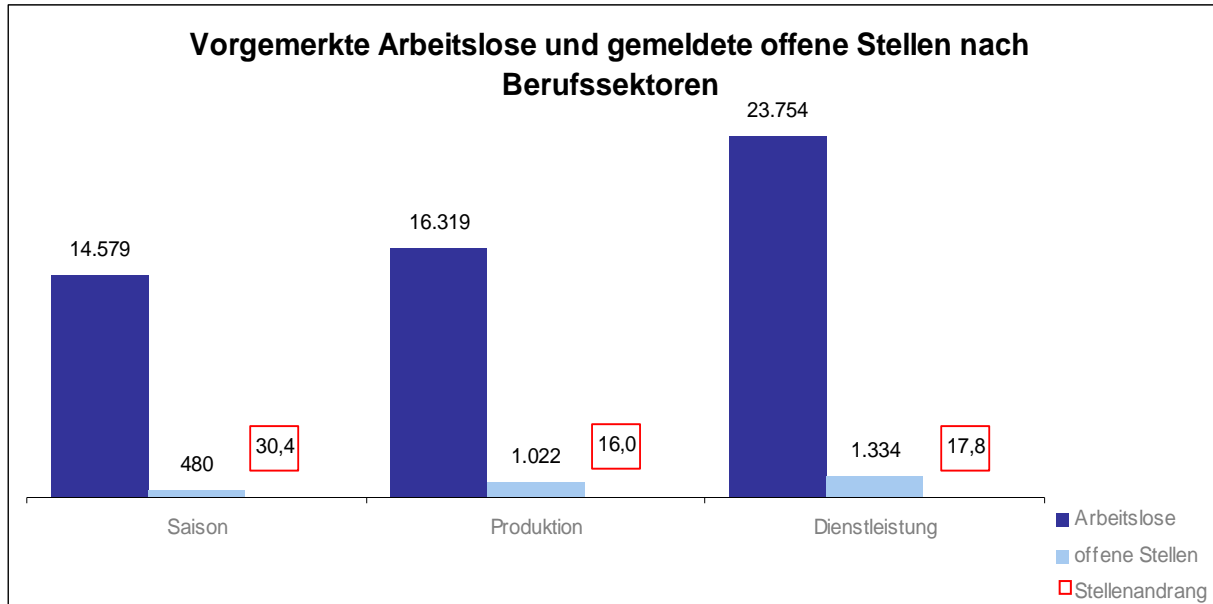
Für ganz Österreich ergab sich mit Ende Dezember 2011 eine Arbeitslosenquote von 8,2% (-0,1%-Punkte-Veränderung gegenüber dem Vorjahr). Die Niederösterreichquote betrug 8,9% (-0,3%-Punkte-Veränderung gegenüber Dezember 2010).



Langzeitarbeitslosigkeit	Dezember 2011	Veränderung gegenüber dem Vorjahr	
		absolut	in %
Länger als ein halbes Jahr	8.519	-319	-3,6
Länger als ein Jahr	1.857	-585	-24,0

Berufe	Dezember 2011	Veränderung gegenüber dem Vorjahr	
		absolut	in %
Saisonberufe (Land- u. Forstwirtschaft, Bau, Fremdenverkehr)	14.579	-756	-4,9
Produktionsberufe	16.319	-128	-0,8
Dienstleistungsberufe	23.754	13	0,1

Der Stellenandrang nach Berufssektoren (Verhältnis von Arbeitslosen und gemeldeten offenen Stellen) stellte sich in Niederösterreich Ende Dezember wie folgt dar:



Alter

Lehrstellenmarkt	Dezember 2011	Veränderung gegenüber dem Vorjahr	
		absolut	in %
Vorgemerkte Lehrstellensuchende	997	-116	-10,4
außerdem: nicht sofort verfügbare Lehrstellensuchende	131	-40	-23,4
SUMME	1.128	-156	-12,1
Gemeldete offene Lehrstellen	292	-8	-2,7
außerdem: Nicht sofort verfügbare gem. offene Lehrstellen	768	200	35,2
SUMME	1.060	192	22,1

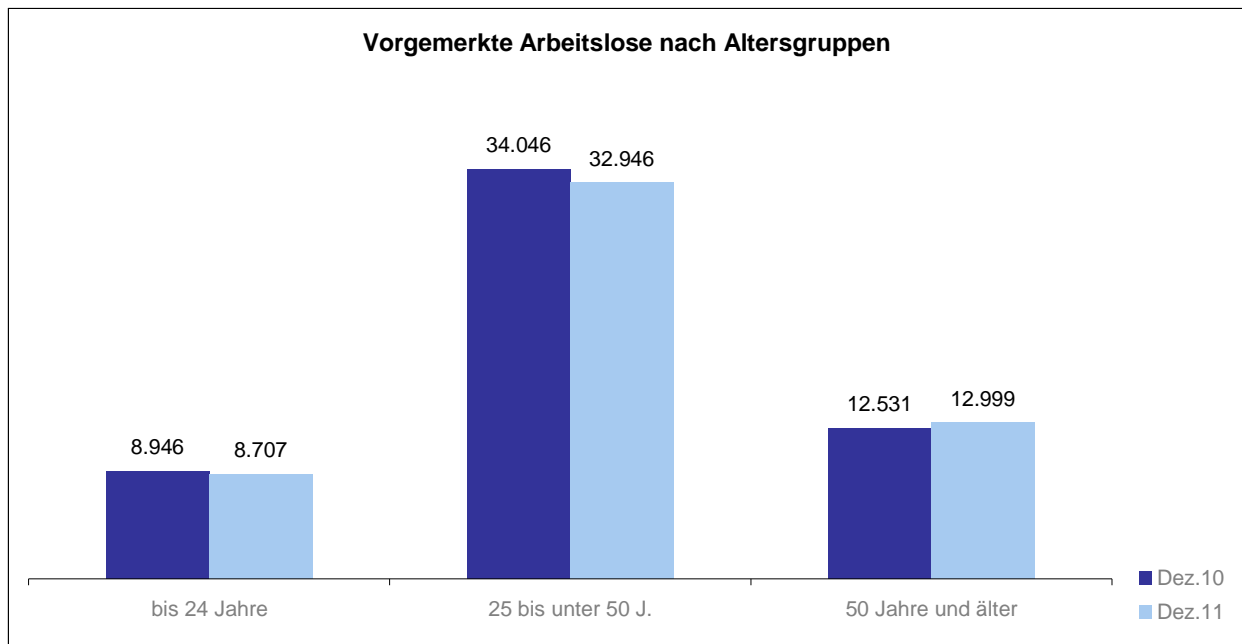
Laut Wirtschaftskammer NÖ sind im Dezember 2011 insgesamt 295 neue Lehrverträge abgeschlossen worden, das sind um 457 oder 60,8% weniger als im Vergleichszeitraum des Vorjahres (seit Sept. 2009 werden auch die ÜBA-Ausbildungsverträge – aus den Lehrgängen und Lehrwerkstätten – protokolliert und gezählt).

Abseits des Lehrstellenmarktes waren beim AMS NÖ Ende Dezember 8.707 Personen in der Altersgruppe „bis 24 Jahre“ arbeitslos vorgemerkt. Gegenüber dem Vorjahr bedeutet dies ein Minus von 239 arbeitslosen Jugendlichen (-2,7%).

Jugendarbeitslosigkeit	Dezember 2011	Veränderung gegenüber dem Vorjahr	
		absolut	in %
<u>Vorgem. Arbeitslose</u> im Alter bis 24 Jahre	8.707	-239	-2,7
<i>Vorgem. Arbeitslose im Alter bis 19 Jahre</i>	1.987	-192	-8,8
<i>Vorgem. Arbeitslose im Alter von 20 bis 24 Jahre</i>	6.720	-47	-0,7
<u>Unselbstständig Beschäftigte</u> im Alter bis 24 Jahre	76.854	542	0,7
<i>Unselbstständig Beschäftigte im Alter bis 19 Jahre</i>	27.700	-655	-2,3
<i>Unselbstständig Beschäftigte im Alter von 20 bis 24 Jahre</i>	49.154	1.197	2,5
<u>Arbeitslosenquote</u> - bis 24 Jahre	10,2	-0,3%-Punkte	
<i>Arbeitslosenquote - bis 19 Jahre</i>	6,7	-0,4%-Punkte	
<i>Arbeitslosenquote - von 20 bis 24 Jahre</i>	12,0	-0,4%-Punkte	

Mittlere Altersgruppe	Dezember 2011	Veränderung gegenüber dem Vorjahr	
		absolut	in %
<u>Vorgem. Arbeitslose</u> (25 bis 49 Jahre)	32.946	-1.100	-3,2
<u>Unselbstständig Beschäftigte</u> (25 bis 49 Jahre)	363.581	2.201	0,6
<u>Arbeitslosenquote</u> (25 bis 49 Jahre)	8,3	-0,3%-Punkte	

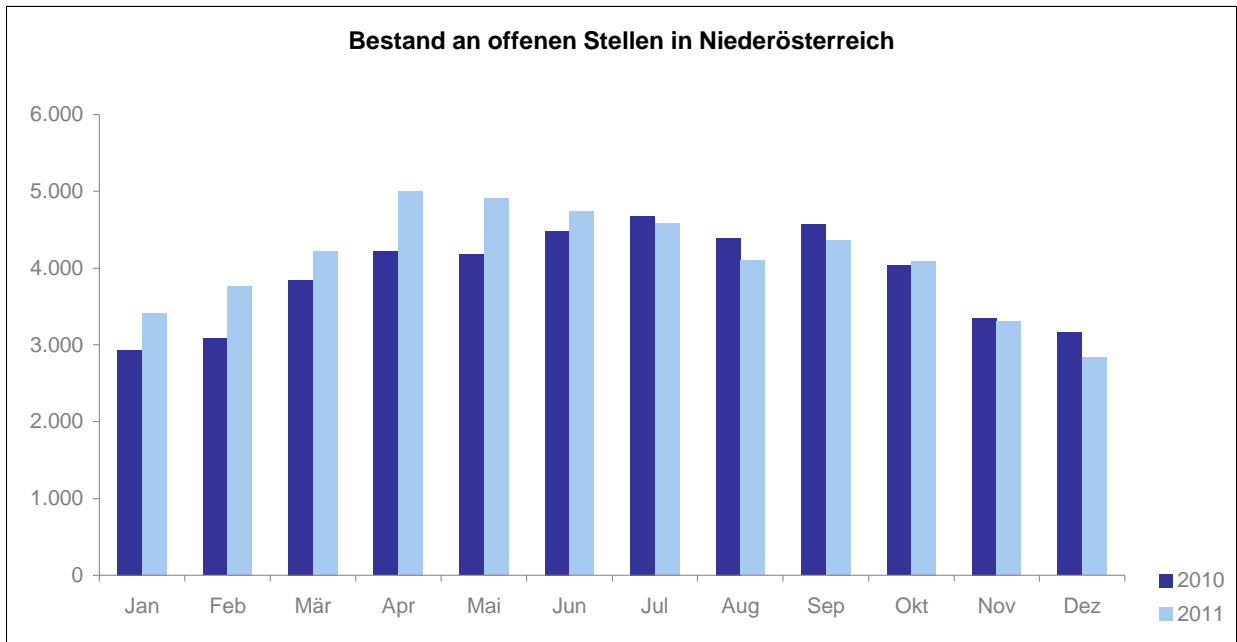
Über 50 Jährige	Dezember 2011	Veränderung gegenüber dem Vorjahr	
		absolut	in %
<u>Vorgem. Arbeitslose</u> im Alter 50 Jahre und älter	12.999	468	3,7
<i>Vorgem. Arbeitslose im Alter von 50 bis 59 Jahre</i>	11.594	240	2,1
<i>Vorgem. Arbeitslose im Alter 60 Jahre und älter</i>	1.405	228	19,4
<u>Unselbstständig Beschäftigte</u> im Alter über 50 Jahre	121.256	7.435	6,5
<i>Unselbstständig Beschäftigte im Alter von 50 bis 59 Jahre</i>	112.956	6.948	6,6
<i>Unselbstständig Beschäftigte im Alter 60 Jahre und älter</i>	8.300	487	6,2
<u>Arbeitslosenquote</u> – über 50 Jahre	9,7	-0,2%-Punkte	
<i>Arbeitslosenquote – von 50 bis 59 Jahre</i>	9,3	-0,4%-Punkte	
<i>Arbeitslosenquote – 60 Jahre und älter</i>	14,5	1,4%-Punkte	



STELLENANGEBOT

Offene Stellen	Dezember 2011	Veränderung gegenüber dem Vorjahr	
		Absolut	in %
Gemeldete offene Stellen	2.836	-329	-10,4
Zugang an sofort und nicht sofort verfügbaren offenen Stellen	2.907	-368	-11,2
Abgang an sofort und nicht sofort verfügbaren offenen Stellen	3.385	207	6,5

Berufe	Dezember 2011	Veränderung gegenüber dem Vorjahr	
		absolut	in %
Saisonberufe (Land- u. Forstwirtschaft, Bau, Fremdenverkehr)	480	-194	-28,8
Produktionsberufe	1.022	36	3,7
Dienstleistungsberufe	1.334	-171	-11,4



Regionen

AMSTETTEN	Dezember 2011	Veränderung gegenüber dem Vorjahr	
		absolut	in %
Vorgemerkte Arbeitslose	2.649	-209	-7,7
dav. Männer	1.665	-160	-8,8
dav. Frauen	984	-49	-4,7
im Alter bis 24 Jahre	498	-21	-4,1
im Alter 50 Jahre und älter	529	-40	-7,0
Offene Stellen	416	135	48,0
Lehrstellensuchende	33	0	0,0
Offene Lehrstellen	61	31	103,3
BADEN	Dezember 2011	Veränderung gegenüber dem Vorjahr	
		absolut	in %
Vorgemerkte Arbeitslose	4.500	-67	-1,5
dav. Männer	2.730	-47	-1,7
dav. Frauen	1.770	-20	-1,1
im Alter bis 24 Jahre	645	-45	-6,5
im Alter 50 Jahre und älter	1.223	91	8,0
Offene Stellen	185	0	0,0
Lehrstellensuchende	77	-16	-17,2
Offene Lehrstellen	27	-7	-20,6
BERNDORF	Dezember 2011	Veränderung gegenüber dem Vorjahr	
		absolut	in %
Vorgemerkte Arbeitslose	924	101	12,3
dav. Männer	580	73	14,4
dav. Frauen	344	28	8,9
im Alter bis 24 Jahre	116	24	26,1
im Alter 50 Jahre und älter	271	58	27,2
Offene Stellen	22	-22	-50,0
Lehrstellensuchende	17	-6	-26,1
Offene Lehrstellen	6	0	0,0
BRUCK/LEITHA	Dezember 2011	Veränderung gegenüber dem Vorjahr	
		absolut	in %
Vorgemerkte Arbeitslose	1.599	109	7,3
dav. Männer	999	57	6,1
dav. Frauen	600	52	9,5
im Alter bis 24 Jahre	216	-16	-6,9
im Alter 50 Jahre und älter	396	28	7,6
Offene Stellen	35	-21	-37,5
Lehrstellensuchende	22	-3	-12,0
Offene Lehrstellen	2	2	/0

GÄNSERNDORF	Dezember 2011	Veränderung gegenüber dem Vorjahr	
		absolut	in %
Vorgemerkte Arbeitslose	3.508	149	4,4
dav. Männer	2.159	58	2,8
dav. Frauen	1.349	91	7,2
im Alter bis 24 Jahre	584	9	1,6
im Alter 50 Jahre und älter	841	71	9,2
Offene Stellen	107	-60	-35,9
Lehrstellensuchende	99	-5	-4,8
Offene Lehrstellen	11	7	175,0
GMÜND	Dezember 2011	Veränderung gegenüber dem Vorjahr	
		absolut	in %
Vorgemerkte Arbeitslose	1.909	15	0,8
dav. Männer	1.153	-49	-3,3
dav. Frauen	756	54	7,7
im Alter bis 24 Jahre	271	24	9,7
im Alter 50 Jahre und älter	500	40	8,7
Offene Stellen	13	-10	-43,5
Lehrstellensuchende	9	-11	-55,0
Offene Lehrstellen	0	-1	-100,0
HOLLABRUNN	Dezember 2011	Veränderung gegenüber dem Vorjahr	
		absolut	in %
Vorgemerkte Arbeitslose	1.594	-24	-1,5
dav. Männer	988	-60	-5,7
dav. Frauen	606	36	6,3
im Alter bis 24 Jahre	261	33	14,5
im Alter 50 Jahre und älter	401	-11	-2,7
Offene Stellen	18	-25	-58,1
Lehrstellensuchende	24	-16	-40,0
Offene Lehrstellen	1	0	0,0
HORN	Dezember 2011	Veränderung gegenüber dem Vorjahr	
		absolut	in %
Vorgemerkte Arbeitslose	983	19	2,0
dav. Männer	606	-14	-2,3
dav. Frauen	377	33	9,6
im Alter bis 24 Jahre	201	-7	-3,4
im Alter 50 Jahre und älter	212	30	16,5
Offene Stellen	24	14	140,0
Lehrstellensuchende	12	5	71,4
Offene Lehrstellen	3	1	50,0

KORNEUBURG	Dezember 2011	Veränderung gegenüber dem Vorjahr	
		absolut	in %
Vorgemerkte Arbeitslose	2.050	106	5,5
dav. Männer	1.232	40	3,4
dav. Frauen	818	66	8,8
im Alter bis 24 Jahre	332	16	5,1
im Alter 50 Jahre und älter	492	59	13,6
Offene Stellen	111	-34	-23,5
Lehrstellensuchende	37	7	23,3
Offene Lehrstellen	5	-14	-73,7
KREMS	Dezember 2011	Veränderung gegenüber dem Vorjahr	
		absolut	in %
Vorgemerkte Arbeitslose	2.951	-33	-1,1
dav. Männer	1.713	-54	-3,1
dav. Frauen	1.238	21	1,7
im Alter bis 24 Jahre	479	24	5,3
im Alter 50 Jahre und älter	708	28	4,1
Offene Stellen	134	-46	-25,6
Lehrstellensuchende	45	-9	-16,7
Offene Lehrstellen	15	5	50,0
LILIENFELD	Dezember 2011	Veränderung gegenüber dem Vorjahr	
		absolut	in %
Vorgemerkte Arbeitslose	845	-100	-10,6
dav. Männer	497	-101	-16,9
dav. Frauen	348	1	0,3
im Alter bis 24 Jahre	142	-40	-22,0
im Alter 50 Jahre und älter	196	-4	-2,0
Offene Stellen	39	25	178,6
Lehrstellensuchende	19	1	5,6
Offene Lehrstellen	0	0	/0
MELK	Dezember 2011	Veränderung gegenüber dem Vorjahr	
		absolut	in %
Vorgemerkte Arbeitslose	2.413	-232	-8,8
dav. Männer	1.600	-202	-11,2
dav. Frauen	813	-30	-3,6
im Alter bis 24 Jahre	402	-77	-16,1
im Alter 50 Jahre und älter	528	-9	-1,7
Offene Stellen	131	-42	-24,3
Lehrstellensuchende	18	-10	-35,7
Offene Lehrstellen	28	-1	-3,5

MISTELBACH	Dezember 2011	Veränderung gegenüber dem Vorjahr	
		absolut	in %
Vorgemerkte Arbeitslose	2.513	-5	-0,2
dav. Männer	1.626	-37	-2,2
dav. Frauen	887	32	3,7
im Alter bis 24 Jahre	398	-6	-1,5
im Alter 50 Jahre und älter	658	29	4,6
Offene Stellen	97	-58	-37,4
Lehrstellensuchende	56	11	24,4
Offene Lehrstellen	12	-2	-14,3
MÖDLING	Dezember 2011	Veränderung gegenüber dem Vorjahr	
		absolut	in %
Vorgemerkte Arbeitslose	3.252	249	8,3
dav. Männer	1.878	104	5,9
dav. Frauen	1.374	145	11,8
im Alter bis 24 Jahre	378	-10	-2,6
im Alter 50 Jahre und älter	832	79	10,5
Offene Stellen	238	-34	-12,5
Lehrstellensuchende	57	-4	-6,6
Offene Lehrstellen	22	4	22,2
NEUNKIRCHEN	Dezember 2011	Veränderung gegenüber dem Vorjahr	
		absolut	in %
Vorgemerkte Arbeitslose	3.247	27	0,8
dav. Männer	2.018	-14	-0,7
dav. Frauen	1.229	41	3,5
im Alter bis 24 Jahre	513	4	0,8
im Alter 50 Jahre und älter	793	55	7,5
Offene Stellen	118	-41	-25,8
Lehrstellensuchende	80	-17	-17,5
Offene Lehrstellen	5	-18	-78,3
ST. PÖLTEN	Dezember 2011	Veränderung gegenüber dem Vorjahr	
		absolut	in %
Vorgemerkte Arbeitslose	5.338	-416	-7,2
dav. Männer	3.276	-316	-8,8
dav. Frauen	2.062	-100	-4,6
im Alter bis 24 Jahre	888	-140	-13,6
im Alter 50 Jahre und älter	1.135	-5	-0,4
Offene Stellen	371	44	13,5
Lehrstellensuchende	105	-33	-23,9
Offene Lehrstellen	15	-6	-28,6

SCHEIBBS	Dezember 2011	Veränderung gegenüber dem Vorjahr	
		absolut	in %
Vorgemerkte Arbeitslose	1.099	-106	-8,8
dav. Männer	818	-94	-10,3
dav. Frauen	281	-12	-4,1
im Alter bis 24 Jahre	208	-17	-7,6
im Alter 50 Jahre und älter	215	-6	-2,7
Offene Stellen	201	-26	-11,5
Lehrstellensuchende	7	-6	-46,2
Offene Lehrstellen	11	-2	-15,4
SCHWECHAT	Dezember 2011	Veränderung gegenüber dem Vorjahr	
		absolut	in %
Vorgemerkte Arbeitslose	1.919	66	3,6
dav. Männer	1.111	23	2,1
dav. Frauen	808	23	5,6
im Alter bis 24 Jahre	295	53	21,9
im Alter 50 Jahre und älter	446	1	0,2
Offene Stellen	94	-20	-17,5
Lehrstellensuchende	36	-12	-25,0
Offene Lehrstellen	3	2	200,0
TULLN	Dezember 2011	Veränderung gegenüber dem Vorjahr	
		absolut	in %
Vorgemerkte Arbeitslose	3.338	-162	-4,6
dav. Männer	2.083	-55	-2,6
dav. Frauen	1.255	-107	-7,9
im Alter bis 24 Jahre	555	-2	-7,0
im Alter 50 Jahre und älter	808	28	3,6
Offene Stellen	141	-53	-27,3
Lehrstellensuchende	71	18	34,0
Offene Lehrstellen	18	-5	-21,7
WAIDHOFEN/THAYA	Dezember 2011	Veränderung gegenüber dem Vorjahr	
		absolut	in %
Vorgemerkte Arbeitslose	992	-170	-14,6
dav. Männer	607	-113	-15,7
dav. Frauen	385	-57	-12,9
im Alter bis 24 Jahre	155	-15	-8,8
im Alter 50 Jahre und älter	248	-21	-7,8
Offene Stellen	11	-33	-75,0
Lehrstellensuchende	17	-3	-15,0
Offene Lehrstellen	1	-5	-83,3

WAIDHOFEN/YBBS	Dezember 2011	Veränderung gegenüber dem Vorjahr	
		absolut	in %
Vorgemerkte Arbeitslose	592	-138	-18,9
dav. Männer	375	-105	-21,9
dav. Frauen	217	-33	-13,2
im Alter bis 24 Jahre	115	-12	-9,5
im Alter 50 Jahre und älter	129	-31	-19,4
Offene Stellen	107	54	101,9
Lehrstellensuchende	5	-1	-16,7
Offene Lehrstellen	30	7	30,4
WR. NEUSTADT	Dezember 2011	Veränderung gegenüber dem Vorjahr	
		absolut	in %
Vorgemerkte Arbeitslose	4.807	105	2,2
dav. Männer	2.858	-47	-1,6
dav. Frauen	1.949	152	8,5
im Alter bis 24 Jahre	764	30	4,1
im Alter 50 Jahre und älter	1.116	26	2,4
Offene Stellen	180	-79	-30,5
Lehrstellensuchende	140	-1	-0,7
Offene Lehrstellen	10	-8	-44,4
ZWETTL	Dezember 2011	Veränderung gegenüber dem Vorjahr	
		absolut	in %
Vorgemerkte Arbeitslose	1.630	-155	-8,7
dav. Männer	1.146	-156	-8,7
dav. Frauen	484	1	0,2
im Alter bis 24 Jahre	291	-8	-2,7
im Alter 50 Jahre und älter	322	-28	-8,0
Offene Stellen	43	3	7,5
Lehrstellensuchende	11	-5	-31,3
Offene Lehrstellen	6	2	50,0