

Medieninfo

Der oö. Arbeitsmarkt März 2017

- > Arbeitslosigkeit deutlich gesunken
- > Beschäftigungswachstum weiterhin stabil
- > Arbeitslosenquote um 0,4%-Punkte unter dem Vorjahresniveau
- > Stellenangebot kräftig gestiegen

Die positiven Anzeichen der vergangenen Monate zeigen nun erstmals deutliche Auswirkungen auf die Arbeitslosigkeit. Wir werden mit aller Kraft daran arbeiten, diesen Trend nachhaltig zu gestalten.

Gerhard Straßer, Landesgeschäftsführer

Eckdaten

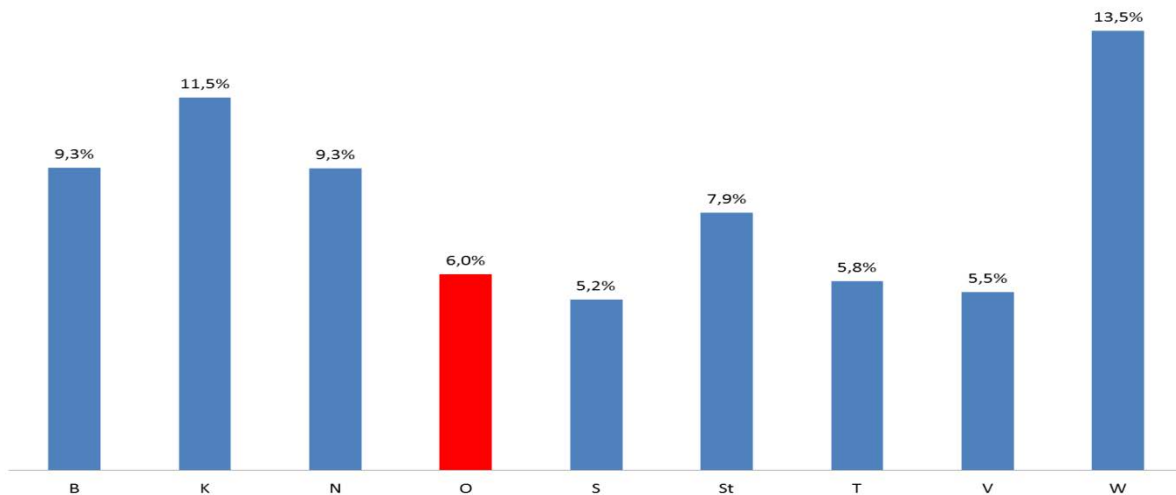
	März 2017	März 2016	Veränd.
Beschäftigung gesamt*	641.000	630.725	+1,6%
Arbeitslosenquote*	6,0%	6,4%	-0,3%-P.
Arbeitslosigkeit gesamt	41.094	42.913	-4,2%
Frauen	17.448	17.995	-3,0%
Männer	23.646	24.918	-5,1%
unter 25 Jahre	5.408	6.399	-15,5%
über 50 Jahre	12.491	11.625	+7,4%
Personen m. gesundh. Einschränkungen	10.637	9.893	+7,5%
Personen in Schulung	10.442	10.259	+1,8%
Lehrstellensuchende (gesamt)	1.985	1.848	+7,4%
Bestand offene Stellen (gesamt)	17.697	13.402	+32,0%
Bestand offene Lehrstellen (gesamt)	4.452	4.102	+8,6%

* vorläufige Schätzung, Quelle: AMS und BMASK



Arbeitsmarktservice
Oberösterreich

Arbeitslosenquoten



Haupttrends

Arbeitslosmeldungen: Im März meldeten sich 9.129 Personen beim AMS OÖ arbeitslos, das waren um 101 bzw. -1,1% weniger als im März 2016. Bei den Frauen reduzierte sich die Zahl um 58 auf 4.101 und bei den Männern sank sie um 43 auf 5.028.

Stellenangebote: Die oberösterreichischen Betriebe beauftragten das AMS OÖ im März mit der Besetzung von 9.347 Stellen, um 2.185 mehr als vor einem Jahr (+30,5%). Der größte Teil der Arbeitskräftenachfrage entfiel mit 13.282 Stellen auf den Dienstleistungssektor (+2.988 bzw. +29,0%). Im Produktionssektor wurden 3.875 Stellen angeboten (+1.185 bzw. +44,1%).

Regionale Trends: Die Arbeitslosigkeit lag in 13 von 15 Geschäftsstellen unter dem Vorjahreswert, der absolut stärkste Rückgang fand sich in Wels (-270), Schärding (-253) und Braunau (-232).

Branchenentwicklung

	Arbeitslose	Veränd.	offene Stellen	Veränd.
Herstellung von Waren	5.248	-376	2.570	+761
Bau	4.074	-638	1.262	+409
Handel	5.755	-254	1.827	+371
Verkehr	1.849	-63	387	+39
Beherbergung/Gastronomie	3.778	-125	1.647	+350
Überlassung von Arbeitskräften	5.755	-422	5.418	+1.408
Gesundheit/Soziales	3.505	+171	604	+167