

00

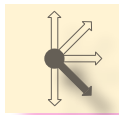
Halbjahres

bericht
2009



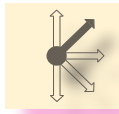
Arbeitsmarktservice
Kärnten

Blitzlicht



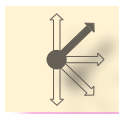
Unselbständig Beschäftigte

- 4.290



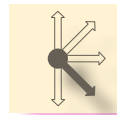
vorgemerkte Arbeitslose

+ 5.638



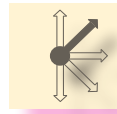
Arbeitslosenquote

9,8%



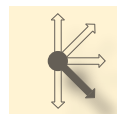
offene Stellen

- 1.763



Lehrstellensuchende

+ 34



offene Lehrstellen

- 60

Halbjahresüberblick

- Im Vergleichszeitraum Jänner bis Juni 2009 ist die Beschäftigung in Kärnten gegenüber dem Vergleichszeitraum des Vorjahres um 2,1 Prozent zurückgegangen, wobei das Beschäftigungsminus bei den Frauen mit -0,1% gering, bei den Männern jedoch mit -3,9% deutlich ausgefallen ist; im Bundesdurchschnitt hat die Beschäftigung um 1,0% gegenüber dem Vergleichszeitraum des Vorjahres abgenommen
- Von der Arbeitslosigkeit waren zuletzt Männer (+46,9%) wesentlich stärker betroffen als Frauen (+18,9%)
- Die Arbeitslosenquote ist um 2,5 Prozentpunkte auf 9,8% angestiegen; Österreich +1,5 Prozentpunkte (7,4%)
- Bei den arbeitslosen Männern kommt es in allen Berufsbereichen zu einem Zuwachs bei den Vormerkungen, wobei die Sektoren Metall/Elektro, Hilfsberufe, Bau, Techniker, Verkehr, Holz, sowie die Fremdenverkehrs- und Büroberufe am stärksten betroffen sind;
- Die größten Zunahmen bei den vorgemerkten arbeitslosen Frauen sind in den Berufsbereichen Hilfs-, Fremdenverkehrs-, Büro-, sowie bei den Handelsberufen zu verzeichnen;
- Der Anstieg bei den Jugendlichen fällt mit einem prozentuellen Zuwachs von 46,9% gegenüber dem Vergleichszeitraum des Vorjahres deutlich aus; bei den Älteren Arbeitslosen beträgt die Zunahme 28,4%;
- Die prozentuell größte Steigerung ist bei der Personengruppe der Langzeitarbeitslosen (über 6 Monate vorgemerkt) zu verzeichnen (+49,0%); Österreich + 18,2%
- Die Anzahl der offenen Stellen hat gegenüber dem Vergleichszeitraum des Vorjahres um 44,5% abgenommen; von der Abnahme besonders betroffen sind die Berufsbereiche Metall/Elektro, Bau, Hilfsberufe, Techniker, sowie Reinigung und Fremdenverkehr;
- Bei den vorgemerkten Lehrstellensuchenden kommt es gegenüber dem Vorjahr zu einem Anstieg um 9,05%; das Angebot der sofort verfügbaren Lehrstellen ist um 14,2% gesunken; die Andrangziffer (Lehrstellensuchende zu offenen Lehrstellen) beträgt 1,2 (Vorjahr 1,1)

Beschäftigte und Arbeitslose nach Bundesländern

1. Halbjahr 2009	Beschäftigte		Arbeitslose		Arbeitslosenquote in %	AL-Quote VJ	Veränderung der Zahl der Arbeitslosen in % zum VJ
		plus/minus VJ		plus/minus VJ			
Burgenland	88.775	-100	8.967	1.333	9,2	7,9	17,5%
Kärnten	201.986	-4.290	21.909	5.638	9,8	7,3	34,6%
Niederösterreich	553.077	-5.335	44.860	8.966	7,5	6,0	25,0%
Oberösterreich	592.144	-7.722	31.499	10.095	5,1	3,4	47,2%
Salzburg	234.173	-3.214	13.324	3.759	5,4	3,9	39,3%
Steiermark	464.258	-9.447	41.579	10.120	8,2	6,2	32,2%
Tirol	298.135	-1.081	20.912	4.525	6,6	5,2	27,6%
Vorarlberg	144.267	-1.037	10.823	2.599	7,0	5,4	31,6%
Wien	781.801	-2.885	73.122	5.696	8,6	7,9	8,4%
Österreich	3.358.615	-35.112	266.995	52.728	7,4	5,9	24,6%

Stichtag: Halbjahr 2009

			Kärnten			Österreich		
			aktueller Bestand	Veränderung zum Vorjahr		aktueller Bestand	Veränderung zum Vorjahr	
				absolut	in %		absolut	in %
unselbständig Beschäftigte	vorläufige Zahl	G	201.986	-4.290	-2,1%	3.358.615	-35.112	-1,0%
		M	105.675	-4.216	-3,8%	1.773.889	-40.624	-2,2%
		W	96.311	-75	-0,1%	1.584.726	5.512	0,3%
vorgemerkte Arbeitslose		G	21.909	5.638	34,6%	266.995	52.728	24,6%
		M	13.456	4.296	46,9%	163.177	40.142	32,6%
		W	8.453	1.342	18,9%	103.818	12.586	13,8%
Arbeitslosenquote		G	9,8%		7,3%	7,4%	5,9%	
		M	11,3%		7,7%	8,4%	6,4%	
		W	8,1%		6,9%	6,1%	5,5%	
Jugendliche	bis 25	G	3.357	1.072	46,9%	43.429	11.081	34,3%
Ältere	über 50jährige	G	4.533	1.003	28,4%	53.391	8.132	18,0%
Langzeitarbeitslose	über 6 Monate	G	3.098	1.018	49,0%	32.865	5.061	18,2%
	über 12 Monate	G	736	141	23,7%	6.161	272	4,6%
offene Stellen		G	1.763	-1.413	-44,5%	27.124	-12.487	-31,5%
Lehrstellensuchende	sofort verfügbar	G	417	34	9,0%	4.630	403	9,5%
offene Lehrstellen	sofort verfügbar	G	363	-60	-14,2%	3.035	-364	-10,7%
Personen in Schulung		G	2.547	56	2,2%	60.830	7.667	14,4%

Berufsabteilungen

	vorgemerkte Arbeitslose			Veränderung gegenüber dem VJ			offene Stellen		Veränderung zum Vorjahr
	insges.	männl.	weibl.	insges.	männl.	weibl.			
Land- und Forstwirtschaft	576	390	186	108	77	31	63	-14	
Industrie und Gewerbe	10.328	8.773	1.555	3.444	3.049	395	564	-922	
Handel und Verkehr	3.006	1.515	1.491	609	420	189	238	-95	
Dienstleistungen	3.983	1.134	2.848	556	190	366	593	-212	
Technische Berufe	747	668	79	352	312	39	64	-127	
Verwaltung, Büro	2.234	689	1.545	471	220	250	117	-29	
Gesundheit, Lehrberufe	1.018	275	743	91	21	71	125	-14	
Alle Berufe	21.909	13.456	8.453	5.638	4.296	1.342	1.763	-1.413	

vorgemerkte

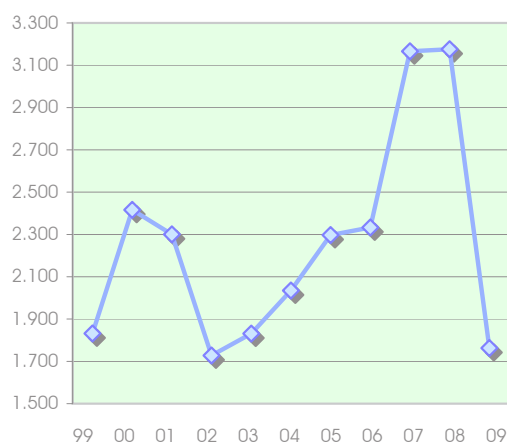
Arbeitslose nach AMS Regionalstellen

	vorgemerkte Arbeitslose			Veränderung gegenüber dem VJ			Veränderung gegenüber dem VJ		
	insges.	männl.	weibl.	absolut			in Prozent		
	insges.	männl.	weibl.	insges.	männl.	weibl.	insges.	männl.	weibl.
Feldkirchen	1.010	664	345	285	211	73	39,2%	46,7%	26,9%
Hermagor	555	345	210	148	118	30	36,3%	51,7%	16,8%
Klagenfurt	5.163	3.219	1.944	1.310	966	344	34,0%	42,9%	21,5%
Spittal/Drau	3.757	2.283	1.474	836	638	198	28,6%	38,8%	15,5%
St. Veit/Glan	2.006	1.225	782	491	405	87	32,4%	49,4%	12,5%
Villach	5.420	3.244	2.176	1.348	1.039	310	33,1%	47,1%	16,6%
Völkermarkt	1.862	1.148	715	520	325	195	38,7%	39,4%	37,6%
Wolfsberg	2.136	1.328	809	700	595	105	48,7%	81,1%	14,9%
Kärnten	21.909	13.456	8.453	5.638	4.296	1.342	34,6%	46,9%	18,9%

offene Stellen nach RGS

	Veränderung zum Vorjahr	
	absolut	in %
Feldkirchen	89	-56 -38,6%
Hermagor	63	-30 -32,5%
Klagenfurt	555	-403 -42,1%
Spittal/Drau	238	-120 -33,5%
St. Veit/Glan	113	-147 -56,5%
Villach	337	-195 -36,6%
Völkermarkt	159	-226 -58,8%
Wolfsberg	209	-235 -53,0%
Kärnten	1.763	-1.413 -44,5%

Veränderung im 10-Jahresvergleich



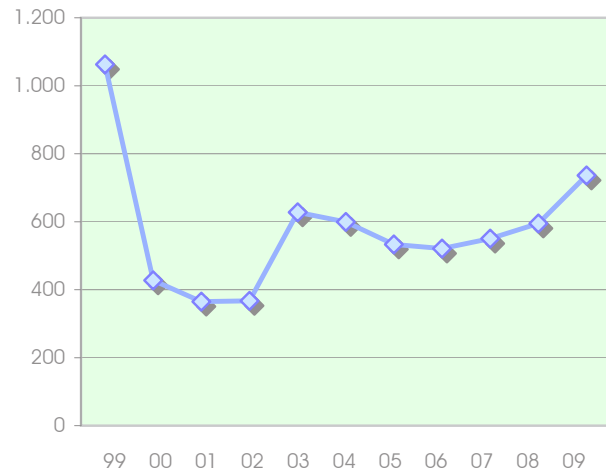
offene Stellen (OST) im Halbjahresvergleich

Lehrstellenmarkt nach RGS

	sofort verfügbare Lehrstellensuchende			Veränderung gegenüber dem Vorjahr		Gemeldete offene Lehrstellen		Veränderung gegenüber dem Vorjahr		Lehrstellensuchende je Lehrstelle	
	insges.	männl.	weibl.	insges.		insges.		insges.		insges.	
Feldkirchen	19	10	9	0		9		-11		2,0	
Hermagor	7	4	3	1		43		24		0,2	
Klagenfurt	120	68	52	17		91		-26		1,3	
Spittal/Drau	53	24	30	13		80		-2		0,7	
St. Veit/Glan	40	20	20	-1		29		-13		1,3	
Villach	119	62	57	4		60		1		2,0	
Völkermarkt	31	17	14	4		16		-16		1,9	
Wolfsberg	30	16	14	-3		36		-17		0,8	
Kärnten	417	218	199	34		363		-60		1,1	

Langzeitarbeitslose über 12 Monate nach RGS

	insgesamt	männlich	weiblich
Feldkirchen	28	23	5
Hermagor	1	1	1
Klagenfurt	127	87	40
Spittal/Drau	143	115	28
St. Veit/Glan	56	30	26
Villach	312	179	134
Völkermarkt	29	13	16
Wolfsberg	41	21	20
Kärnten	736	468	268



Langzeitarbeitslosigkeit über 12 Monate im Halbjahresvergleich

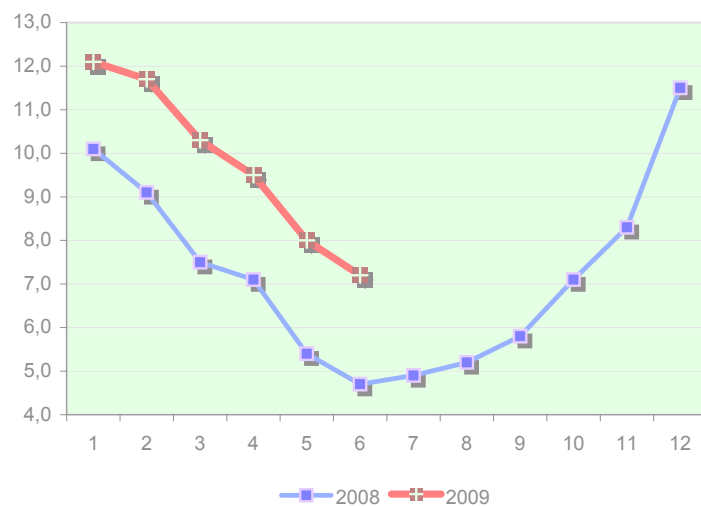
Anteil ausgewählter

Personengruppen nach RGS

	Arbeitslose Frauen		Jugendliche bis 25 Jahre		Ältere über 50 Jahre		Langzeitarbeitslose über 6 Monate	
	aktuell	Vorjahr	aktuell	Vorjahr	aktuell	Vorjahr	aktuell	Vorjahr
Feldkirchen	34,2	37,5	15,9	14,9	21,0	22,0	9,7	8,3
Hermagor	37,8	44,1	16,6	15,9	16,8	19,2	2,4	1,9
Klagenfurt	37,7	41,5	15,9	14,0	19,5	21,0	14,0	12,1
Spittal/Drau	39,2	43,7	14,9	13,8	23,4	24,6	11,6	10,7
St. Veit/Glan	39,0	45,9	16,7	15,6	18,9	19,0	14,5	15,0
Villach	40,1	45,8	15,1	14,0	20,4	20,8	19,1	17,6
Völkermarkt	38,4	38,7	13,7	12,8	21,9	23,0	13,7	8,9
Wolfsberg	37,8	49,0	14,7	13,5	20,9	22,3	11,4	11,9
	0,0	0,0	0,0	0,0	0,0	0,0	0,0	0,0
Kärnten	38,6	43,7	15,3	14,0	20,7	21,7	14,1	12,8

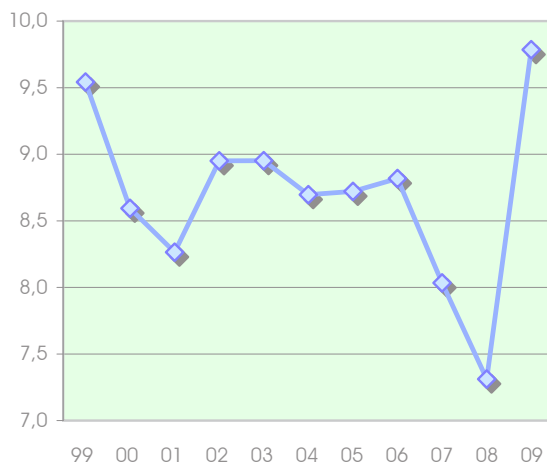
Arbeitslosenquote in Kärnten

Jahresvergleich



Arbeitslosenquote Kärnten

jeweils Halbjahresvergleich der Vorjahre



Arbeitslosenquoten im Halbjahresvergleich

Arbeitsmarktservice Kärnten, Landesgeschäftsstelle,
9021 Klagenfurt, Rudolfsbahngürtel 42,
Tel.: (0463) 3831 – DW, Fax.: (0463) 3831 – 190
E-mail: ams.kaernten@ams.at
Landesgeschäftsführer: Mag. Josef Sibitz DW 100
Stv. Landesgeschäftsführer: Franz Zewell DW 103

Arbeitsmarktservice Feldkirchen, Regionale Geschäftsstelle,
9560 Feldkirchen, St. Veiter Str. 1
Tel.: (04276) 2162, Fax.: (0 4276) 2162 - 1190
E-mail: ams.feldkirchen@ams.at
Leiter: Karl-Heinz Durchschlag
Stv. Leiter: Heimo Lechner

Arbeitsmarktservice Hermagor, Regionale Geschäftsstelle,
9620 Hermagor, Grabengasse 4,
Tel.: (04282) 2061, Fax.: (04282) 2061-2190
E-mail: ams.hermagor@ams.at
Leiter: Ing. Franz Janschitz
Stv. Leiter: Franz Jost

Arbeitsmarktservice Klagenfurt, Regionale Geschäftsstelle,
9021 Klagenfurt, Rudolfsbahngürtel 40,
Tel.: (0463) 3832, Fax.: (0463) 3832 – 3190
E-mail: ams.klagenfurt@ams.at
Leiterin: Mag. Ruth Pflanzl
Stv. Leiter: Johann Rehsmann

Arbeitsmarktservice Spittal/Drau, Regionale Geschäftsstelle,
9800 Spittal/Drau, Ortenburgerstr. 13,
Tel.: (04762) 5656, Fax.: (04762) 5656-4190
E-mail: ams.spittal@ams.at
Leiter: Gert Simonitsch
Stv. Leiter: Günther Porenta

Arbeitsmarktservice St. Veit/Glan, Regionale Geschäftsstelle,
9300 St. Veit/Glan, Bahnhofstraße 6,
Tel: (04212) 4343, Fax.: (04212) 4343 - 5190
E-mail: ams.sanktveit@ams.at
Leiter: Günther Krassnig
Stv. Leiter: Karl Wieser

Arbeitsmarktservice Villach, Regionale Geschäftsstelle,
9501 Villach, Trattengasse 30
Tel.: (04242) 3010, Fax.: (04242) 3010 - 6190
E-mail: ams.villach@ams.at
Leiter: Harald Kelz
Stv. Leiter: Ing. Willibald Kokosin

Arbeitsmarktservice Völkermarkt, Regionale Geschäftsstelle,
9100 Völkermarkt, Hauptplatz 14
Tel.: (04232) 2424, Fax.: (04232) 2424 -7190
E-Mail: ams.voelkermarkt@ams.at
Leiterin: Helena Wutscher-Grünwald
Stv. Leiter: Johann Erwin Miklau

Arbeitsmarktservice Wolfsberg, Regionale Geschäftsstelle,
9400 Wolfsberg, Gerhart-Ellert-Platz 1,
Tel.: (04352) 52281, Fax.: (04352) 52281-8190
E-Mail: ams.wolfsberg@ams.at
Leiter: Johann Schober
Stv. Leiter: Othmar Schönhardt