

Arbeitsmarktservice Kärnten

# Monatsbericht

## April 2010

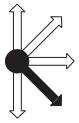


# Blitzlicht



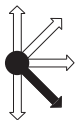
**Unselbständig Beschäftigte**

- 260



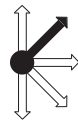
**vorgemerkte Arbeitslose**

- 1.173



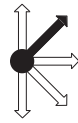
**Arbeitslosenquote**

9,0%



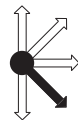
**offene Stellen**

+ 42



**Lehrstellensuchende**

+ 42



**offene Lehrstellen**

- 111

## Monatsüberblick

- Die Beschäftigung ist in Kärnten gegenüber dem Vergleichszeitraum des Vorjahres um 0,1 Prozent zurückgegangen, wobei vom Beschäftigungsrückgang ausschließlich Männer betroffen waren (-0,6%); Frauen erzielten ein Plus von 0,4%; im Bundesdurchschnitt hat die Beschäftigung um 0,3% zugenommen

- Die Arbeitslosigkeit ist im April gegenüber dem Vergleichszeitraum des Vorjahres um 5,5 Prozentpunkte zurückgegangen; im Österreichdurchschnitt konnte die Arbeitslosigkeit um 3,3% gesenkt werden

- Vom Rückgang der Arbeitslosigkeit konnten vor allem Männer profitieren (-10,1%); bei den Frauen kommt es gegenüber dem Vorjahr zu keiner Veränderung (0,0%)

- Die Arbeitslosenquote ist um 0,5 Prozentpunkte auf 9,0% zurückgegangen; Österreich -0,2 Prozentpunkte (6,9%)

- Zu Reduktionen bei den Vormerkungen kommt es bei den Männern in den Berufsbereichen Metall/Elektro, Hilfsberufe, Bau, Holz sowie bei den Technikern und im Büro;

- Bei den vorgemerkten arbeitslosen Frauen kommt es zu Abnahmen bei den Hilfsberufen und im Bereich Che-

mie welche jedoch durch Zugänge in den Bereichen Fremdenverkehr und Gesundheit wieder ausgeglichen werden;

- Vor allem durch den Einsatz von arbeitsmarktpolitischen Maßnahmen konnte die Jugendarbeitslosigkeit gesenkt werden (-13,1%); Österreich -8,4%; bei den Älteren Arbeitslosen kommt es zu einer Steigerung bei den Vormerkungen; Kärnten +2,7%; Österreich +2,9%;

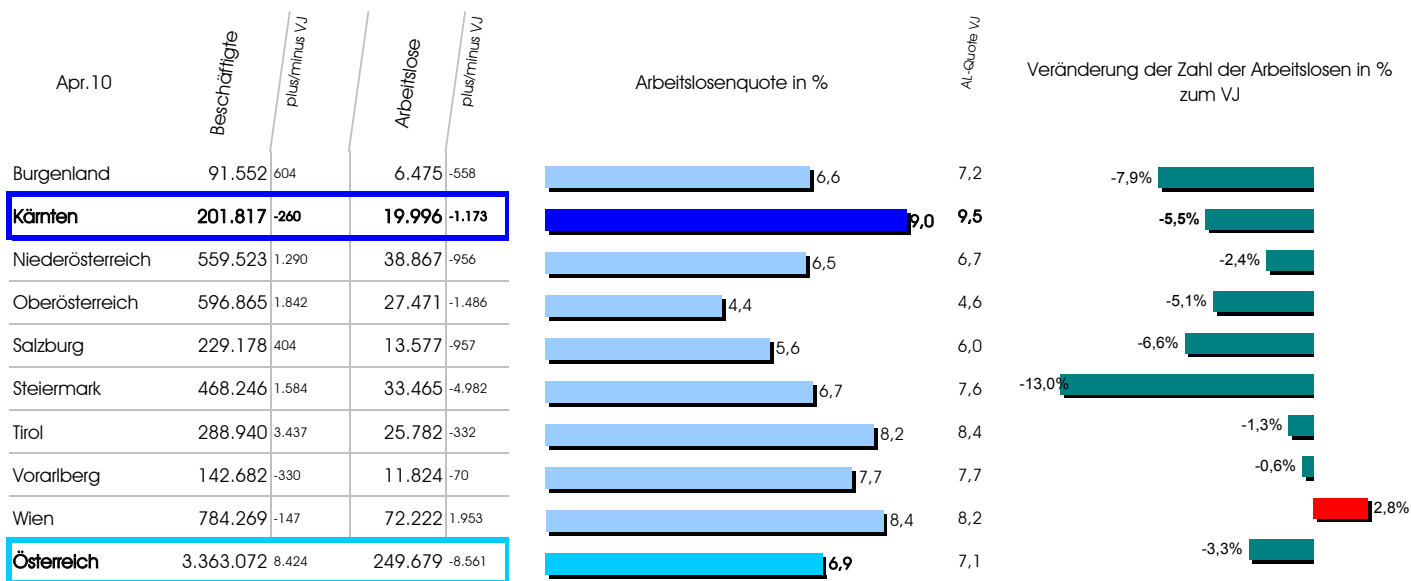
- Die prozentuell größte Steigerung ist bei der Personengruppe der Langzeitarbeitslosen (über 12 Monate vorgemerkt) zu verzeichnen (+40,5%); Österreich +14,7%;

- Bei den offenen Stellen kommt es zu einer Zunahme des Angebotes bei den Hilfs- und Bauberufen; zu Abnahmen kommt es vor allem im Fremdenverkehr;

- Für Lehrstellensuchende (+10,4%) gibt es gegenüber dem Vergleichszeitraum des Vorjahres ein deutlich geringeres Angebot an offenen Lehrstellen (-26,9%); Lehrstellensuchende überwiegen um den Faktor 1,5 (Vorjahr 1,0)

- Insgesamt befanden sich im Berichtsmonat 3.868 Personen in Schulungsmaßnahmen (+1.265 / +48,6%); Österreich 81.050 (+16.881 / +26,3%);

# Beschäftigte und Arbeitslose nach Bundesländern



Stichtag: Ende April 2010

		Kärnten			Österreich			
		aktueller Bestand	Veränderung zum Vorjahr		aktueller Bestand	Veränderung zum Vorjahr		
			absolut	in %		absolut	in %	
unselbständig Beschäftigte	vorläufige Zahl	G	201.817	-260	-0,1%	3.363.072	8.424	0,3%
		M	106.650	-677	-0,6%	1.785.533	1.162	0,1%
		F	95.167	417	0,4%	1.577.539	7.262	0,5%
vorgemerkte Arbeitslose		G	19.996	-1.173	-5,5%	249.679	-8.561	-3,3%
		M	10.445	-1.172	-10,1%	138.061	-9.543	-6,5%
		F	9.551	-1	0,0%	111.618	982	0,9%
Arbeitslosenquote		G	9,0%	9,5%	6,9%	7,1%		
		M	8,9%	9,7%	7,2%	7,7%		
		F	9,1%	9,1%	6,6%	6,6%		
Jugendliche	bis 25	G	3.071	-461	-13,1%	40.391	-3.710	-8,4%
Ältere	über 50jährige	G	4.452	118	2,7%	52.542	1.461	2,9%
Langzeitarbeitslose	über 6 Monate	G	3.898	605	18,4%	34.697	1.443	4,3%
	über 12 Monate	G	1.041	300	40,5%	7.220	923	14,7%
offene Stellen		G	1.865	42	2,3%	31.145	3.705	13,5%
Lehrstellensuchende	sofort verfügbar	G	446	42	10,4%	4.398	-87	-1,9%
offene Lehrstellen	sofort verfügbar	G	302	-111	-26,9%	2.935	-201	-6,4%
Personen in Schulung		G	3.868	1.265	48,6%	81.050	16.881	26,3%

# Arbeitsmarkt nach ausgewählten Berufsabteilungen

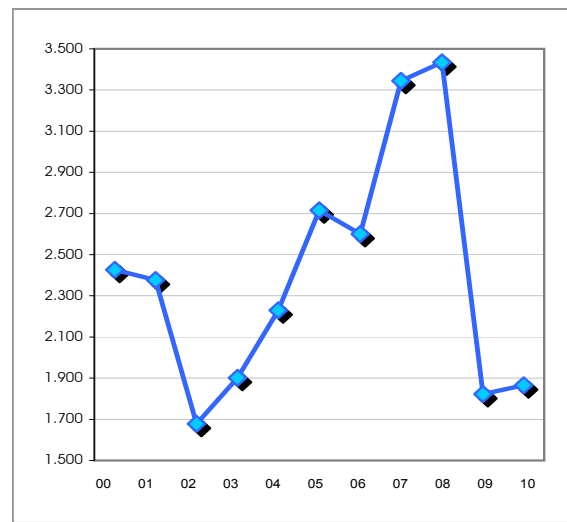
	vorgemerkte Arbeitslose			Veränderung gegenüber dem VJ			offene Stellen	
	Insgesamt	Männer	Frauen	Insgesamt	Männer	Frauen	Veränderung zum Vorjahr	
Land- und Forstwirtschaft	302	200	102	-22	-10	-12	121	35
Industrie und Gewerbe	6.846	5.515	1.331	-1.338	-1.113	-225	755	166
Handel und Verkehr	2.915	1.298	1.617	-23	-34	11	199	-42
Dienstleistungen	5.766	1.786	3.980	187	65	122	505	-140
Technische Berufe	691	604	87	-60	-75	15	75	14
Verwaltung, Büro	2.211	655	1.556	-21	-36	15	135	41
Gesundheit, Lehrberufe	1.243	374	869	104	34	70	75	-32
<b>Alle Berufe</b>	<b>19.996</b>	<b>10.445</b>	<b>9.551</b>	<b>-1.173</b>	<b>-1.172</b>	<b>-1</b>	<b>1.865</b>	<b>42</b>

## vorgemerkte Arbeitslose nach AMS Regionalstellen

	vorgemerkte Arbeitslose			Veränderung gegenüber dem VJ			Veränderung gegenüber dem VJ		
	Insgesamt	Männer	Frauen	Insgesamt	absolut Männer	Frauen	Insgesamt	in Prozent Männer	Frauen
Feldkirchen	891	439	452	-101	-86	-15	-10,2%	-16,4%	-3,2%
Hermagor	743	344	399	15	-3	18	2,1%	-0,9%	4,7%
Klagenfurt	4.727	2.666	2.061	-77	-193	116	-1,6%	-6,8%	6,0%
Spittal/Drau	4.011	1.796	2.215	-7	-76	69	-0,2%	-4,1%	3,2%
St. Veit/Glan	1.615	913	702	-187	-86	-101	-10,4%	-8,6%	-12,6%
Villach	4.985	2.628	2.357	-457	-480	23	-8,4%	-15,4%	1,0%
Völkermarkt	1.462	806	656	-91	-54	-37	-5,9%	-6,3%	-5,3%
Wolfsberg	1.562	853	709	-268	-194	-74	-14,6%	-18,5%	-9,5%
<b>Kärnten</b>	<b>19.996</b>	<b>10.445</b>	<b>9.551</b>	<b>-1.173</b>	<b>-1.172</b>	<b>-1</b>	<b>-5,5%</b>	<b>-10,1%</b>	<b>0,0%</b>

# offene Stellen nach RGS

	Veränderung zum Vorjahr		
		absolut	in %
Feldkirchen	76	2	2,7%
Hermagor	38	-10	-20,8%
Klagenfurt	476	-44	-8,5%
Spittal/Drau	192	-38	-16,5%
St. Veit/Glan	157	39	33,1%
Villach	419	30	7,7%
Völkermarkt	186	20	12,0%
Wolfsberg	321	43	15,5%
<b>Kärnten</b>	<b>1.865</b>	<b>42</b>	<b>2,3%</b>



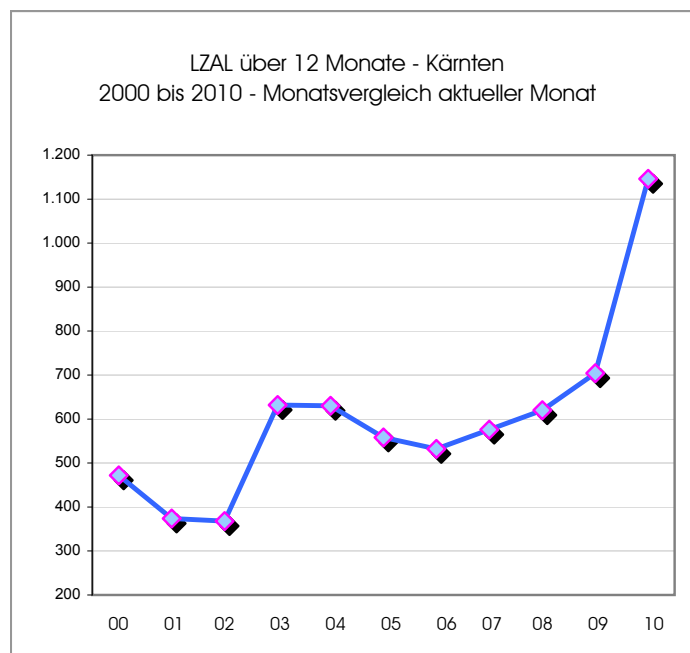
offene Stellen (OST) im Monatsvergleich (April)

# Lehrstellenmarkt nach RGS

	sofort verfügbare Lehrstellensuchende			Veränderung gegenüber dem Vorjahr	Insgesamt	Gemeldete offene Lehrstellen		Veränderung gegenüber dem Vorjahr	Insgesamt	Lehrstellensuchende je Lehrstelle
	Insgesamt	Männer	Frauen			Insgesamt	Insgesamt			Insgesamt
Feldkirchen	20	10	10	1	8	-4	2,5			
Hermagor	5	3	2	1	26	-17	0,2			
Klagenfurt	139	70	69	19	46	-52	3,0			
Spittal/Drau	35	13	22	-18	54	-28	0,6			
St. Veit/Glan	39	17	22	-2	32	-12	1,2			
Villach	156	88	68	62	82	8	1,9			
Völkermarkt	18	9	9	-19	25	4	0,7			
Wolfsberg	34	18	16	-2	29	-10	1,2			
<b>Kärnten</b>	<b>446</b>	<b>228</b>	<b>218</b>	<b>42</b>	<b>302</b>	<b>-111</b>	<b>1,5</b>			

# über 1 Jahr **Langzeitarbeitslose** nach RGS

	Insgesamt	Männer	Frauen
Feldkirchen	31	19	12
Hermagor	2	0	2
Klagenfurt	255	179	76
Spittal/Drau	154	87	67
St. Veit/Glan	63	42	21
Villach	416	237	179
Völkermarkt	80	34	46
Wolfsberg	40	20	20
<b>Kärnten</b>	<b>1.041</b>	<b>618</b>	<b>423</b>



Langzeitarbeitslose im Monatsvergleich (April)

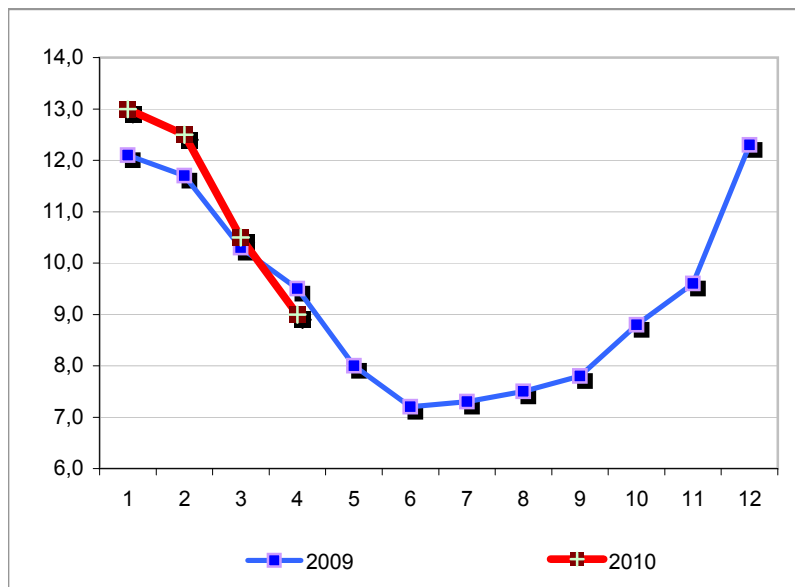
# Anteil ausgewählter **Personengruppen** nach RGS

	Arbeitslose Frauen		Jugendliche bis 25 Jahre		Ältere über 50 Jahre		Langzeitarbeitslose über 6 Monate	
	aktuell	Vorjahr	aktuell	Vorjahr	aktuell	Vorjahr	aktuell	Vorjahr
Feldkirchen	50,7	47,1	17,4	16,8	21,7	23,1	11,4	10,3
Hermagor	53,7	52,3	14,4	18,8	19,9	14,8	2,4	1,8
Klagenfurt	43,6	40,5	15,0	17,2	20,9	18,7	21,5	15,9
Spittal/Drau	55,2	53,4	16,9	16,6	23,1	22,7	13,9	12,4
St. Veit/Glan	43,5	44,6	15,5	17,5	20,6	19,3	20,1	16,8
Villach	47,3	42,9	15,2	16,2	22,1	20,2	25,3	19,9
Völkermarkt	44,9	44,6	14,6	15,0	26,3	23,1	24,1	18,7
Wolfsberg	45,4	42,8	12,9	16,8	23,9	20,8	17,0	13,1
<b>Kärnten</b>	<b>47,8</b>	<b>45,1</b>	<b>15,4</b>	<b>16,7</b>	<b>22,3</b>	<b>20,5</b>	<b>19,5</b>	<b>15,6</b>

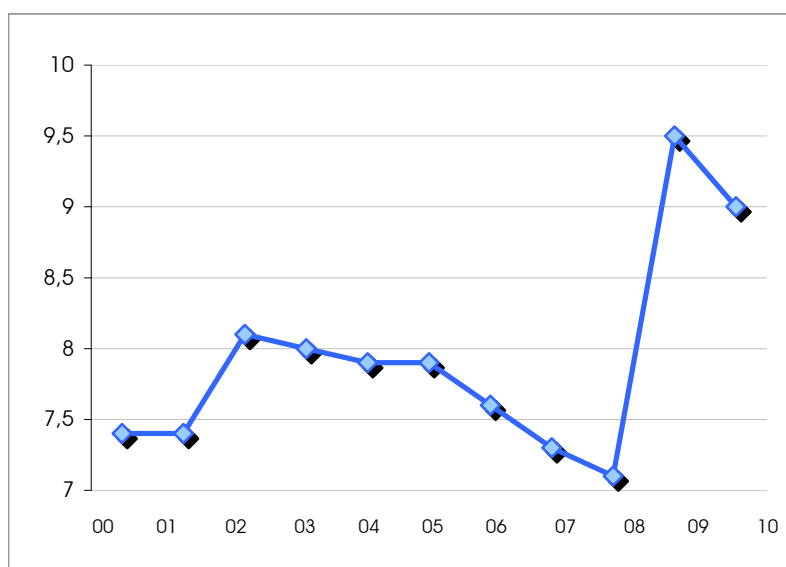
Angaben in %

der Anteil der ausgewiesenen Personengruppen bezieht sich auf die jeweilig aktuelle Anzahl vorgemerkter Arbeitsloser

# Arbeitslosenquote Kärnten Jahresvergleich



# Arbeitslosenquote Kärnten jeweils Vergleichsmonat der Vorjahre



Arbeitslosenquoten im Monatsvergleich (April)

**Arbeitsmarktservice Kärnten**, Landesgeschäftsstelle,  
9021 Klagenfurt, Rudolfsbahngürtel 42,  
Tel.: (0463) 3831 – DW, Fax.: (0463) 3831 – 190  
E-mail: [ams.kaernten@ams.at](mailto:ams.kaernten@ams.at)  
Landesgeschäftsführer: Mag. Josef Sibitz DW 100  
Stv. Landesgeschäftsführer: Franz Zewell DW 103

**Arbeitsmarktservice Feldkirchen**, Regionale Geschäftsstelle,  
9560 Feldkirchen, St. Veiter Str. 1  
Tel.: (04276) 2162, Fax.: (0 4276) 2162 - 1190  
E-mail: [ams.feldkirchen@ams.at](mailto:ams.feldkirchen@ams.at)  
Leiter: Karl-Heinz Durchschlag  
Stv. Leiter: Heimo Lechner

**Arbeitsmarktservice Hermagor**, Regionale Geschäftsstelle,  
9620 Hermagor, Grabengasse 4,  
Tel.: ( 04282) 2061, Fax.: (04282) 2061-2190  
E-mail: [ams.hermagor@ams.at](mailto:ams.hermagor@ams.at)  
Leiter: Ing. Franz Janschitz  
Stv. Leiter: Franz Jost

**Arbeitsmarktservice Klagenfurt**, Regionale Geschäftsstelle,  
9021 Klagenfurt, Rudolfsbahngürtel 40,  
Tel.: (0463) 3832, Fax.: (0463) 3832 – 3190  
E-mail: [ams.klagenfurt@ams.at](mailto:ams.klagenfurt@ams.at)  
Leiterin: Mag. Ruth Pflanzl  
Stv. Leiter: Johann Rehsman

**Arbeitsmarktservice Spittal/Drau**, Regionale Geschäftsstelle,  
9800 Spittal/Drau, Ortenburgerstr. 13,  
Tel.: (04762) 5656, Fax.: (04762) 5656-4190  
E-mail: [ams.spittal@ams.at](mailto:ams.spittal@ams.at)  
Leiter: Gert Simonitsch  
Stv. Leiter: Johann Oberlerchner

**Arbeitsmarktservice St. Veit/Glan**, Regionale Geschäftsstelle,  
9300 St. Veit/Glan, Bahnhofstraße 6,  
Tel: (04212) 4343, Fax.: (04212) 4343 - 5190  
E-mail: [ams.sanktveit@ams.at](mailto:ams.sanktveit@ams.at)  
Leiter: Günther Krassnig  
Stv. Leiter: Karl Wieser

**Arbeitsmarktservice Villach**, Regionale Geschäftsstelle,  
9501 Villach, Trattengasse 30  
Tel.: (04242) 3010, Fax.: (04242) 3010 - 6190  
E-mail: [ams.villach@ams.at](mailto:ams.villach@ams.at)  
Leiter: Harald Kelz  
Stv. Leiter: Ing. Willibald Kokosin

**Arbeitsmarktservice Völkermarkt**, Regionale Geschäftsstelle,  
9100 Völkermarkt, Hauptplatz 14  
Tel.: ( 04232) 2424, Fax.: (04232) 2424 -7190  
E-Mail: [ams.voelkermarkt@ams.at](mailto:ams.voelkermarkt@ams.at)  
Leiterin: Helena Wutscher-Grünwald  
Stv. Leiter: Johann Erwin Miklau

**Arbeitsmarktservice Wolfsberg**, Regionale Geschäftsstelle,  
9400 Wolfsberg, Gerhart-Ellert-Platz 1,  
Tel.: (04352) 52281, Fax.: (04352) 52281-8190  
E-Mail: [ams.wolfsberg@ams.at](mailto:ams.wolfsberg@ams.at)  
Leiter: Johann Schober  
Stv. Leiter: Klaus Leopold