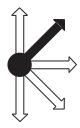


Arbeitsmarktservice Kärnten

Monatsbericht Jänner 2012

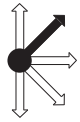


Blitzlicht



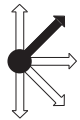
Unselbständig Beschäftigte

+ 2.000



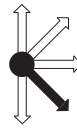
vorgemerkte Arbeitslose

+ 319



Arbeitslosenquote

12,7%



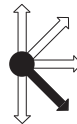
offene Stellen

- 431



Lehrstellensuchende

- 23



offene Lehrstellen

- 72

Monatsüberblick

Die Beschäftigung (Schätzung) ist in Kärnten gegenüber dem Vergleichszeitraum des Vorjahres um 0,9 Prozent gestiegen; im Bundesdurchschnitt wird eine Steigerung um 1,6% erwartet;

Gegenüber dem Vergleichszeitraum des Vorjahres hat die Arbeitslosigkeit insgesamt um 1,1 Prozent zugenommen; (Österreich +2,7%);

Während bei den Männern die Arbeitslosigkeit abgenommen hat (-2,1%), stieg die Arbeitslosigkeit bei den Frauen um 7,6%;

Die Arbeitslosenquote wird gegenüber dem Vergleichszeitraum des Vorjahres (Beschäftigtendaten liegen nur als Schätzung vor) voraussichtlich um 0,1 Prozentpunkte steigen und liegt im Berichtsmonat bei 12,7%; Österreich 8,6%;

Bei den Männern kommt es zu einer Reduktion der Arbeitslosigkeit in den Bereichen Bau, Metall/Elektro, Technik sowie bei den Gesundheitsberufen; Zugänge sind vor allem bei den Hilfsberufen im Handel und im Fremdenverkehr zu verzeichnen;

Bei den vorgemerkten arbeitslosen Frauen kommt es mit Ausnahme des Produktionsbereichs Bekleidung, Chemie sowie bei den Technikerinnen in allen anderen Berufsbereichen zu einem Anstieg der Vormerkungen;

Die Jugendarbeitslosigkeit hat um 0,6% zugenommen; Österreich plus 3,0%; Bei den Älteren Arbeitslosen kommt es zu einem Anstieg von 6,6%; Österreich +6,8%;

Weiter gesenkt werden konnte die Langzeitarbeitslosigkeit bei den über 12 Monate Vorgemerkten -26,4%; bei den über 6 Monate Vorgemerkten kommt es zu einem Rückgang von -0,8%;

Insgesamt kommt es in allen Berufsbereichen zu einem Rückgang bei den offenen Stellen; besonders betroffen sind dabei die Hilfsberufe, Fremdenverkehr, Technik, Gesundheit und der Handel; in Kärnten kommt es insgesamt zu einer Reduktion der offenen Stellen um 25,2%; Österreich minus 13,9%

Vorgemerkte Lehrstellensuchende verzeichnen eine Abnahme um 4,7%; gegenüber dem Vergleichszeitraum des Vorjahres gibt es um 23,5% weniger offene Lehrstellen; der Stellenandrang (Lehrstellensuchende pro offener Lehrstelle) liegt bei 2,0 (Vorjahr 1,6);

Insgesamt befanden sich im Berichtsmonat 3.323 Personen in Schulungsmaßnahmen (-337 / -9,2%); Österreich 66.271 (-2.916 / -4,2%);

Beschäftigte und Arbeitslose nach Bundesländern

Jän.12	Beschäftigte*	plus/minus VJ	Arbeitslose	plus/minus VJ	Veränderung der Zahl der Arbeitslosen in % zum VJ	Arbeitslosenquote in %	AL-Quote VJ
Burgenland	90.000	3.000	11.937	233	2,0%	11,7	11,9
Kärnten	196.000	2.000	28.395	319	1,1%	12,7	12,6
Niederösterreich	556.000	8.000	57.580	1.404	2,5%	9,4	9,3
Oberösterreich	595.000	9.000	38.757	-45	-0,1%	6,1	6,2
Salzburg	243.000	4.000	13.935	613	4,6%	5,4	5,3
Steiermark	464.000	8.000	46.512	1.766	3,9%	9,1	8,9
Tirol	310.000	3.000	19.866	415	2,1%	6,0	6,0
Vorarlberg	151.000	3.000	9.137	-531	-5,5%	5,7	6,1
Wien	770.000	13.000	91.908	4.269	4,9%	10,7	10,4
Österreich	3.375.000	52.000	318.027	8.443	2,7%	8,6	8,5

Beschäftigte*: beruhen auf einer Schätzung des AMS mit dem BMASK nach neuer Berechnungsmethode des HV; endgültige Daten erst ab jeweils Mitte des Folgemonats verfügbar

Stichtag: Ende Jänner 2012

		Kärnten			Österreich			
		aktueller Bestand	Veränderung zum Vorjahr		aktueller Bestand	Veränderung zum Vorjahr		
			absolut	in %		absolut	in %	
unselbständig Beschäftigte	vorläufige Schätzung	G	196.000	2.000	0,9%	3.375.000	52.000	1,6%
		M	100.000	1.000	0,6%	1.766.000	26.000	1,5%
		F	96.000	1.000	1,1%	1.609.000	26.000	1,6%
vorgemerkte Arbeitslose		G	28.395	319	1,1%	318.027	8.443	2,7%
		M	18.373	-390	-2,1%	204.712	3.397	1,7%
		F	10.022	709	7,6%	113.315	5.046	4,7%
Arbeitslosenquote		G	12,7%	Vorjahr 12,6%	8,6%	Vorjahr 8,5%		
		M	15,5%	15,9%	10,4%	10,4%		
		F	9,5%	9,0%	6,6%	6,4%		
Jugendliche	bis 25	G	3.736	22	0,6%	47.692	1.372	3,0%
Ältere	über 50jährige	G	6.677	412	6,6%	70.098	4.472	6,8%
Langzeitarbeitslose	über 6 Monate	G	3.383	-28	-0,8%	33.536	1.388	4,3%
	über 12 Monate	G	723	-259	-26,4%	4.732	-928	-16,4%
offene Stellen		G	1.276	-431	-25,2%	25.176	-4.060	-13,9%
Lehrstellensuchende	sofort verfügbar	G	469	-23	-4,7%	5.103	278	5,8%
offene Lehrstellen	sofort verfügbar	G	235	-72	-23,5%	3.206	230	7,7%
Personen in Schulung		G	3.323	-337	-9,2%	66.271	-2.916	-4,2%

Arbeitsmarkt nach ausgewählten Berufsabteilungen

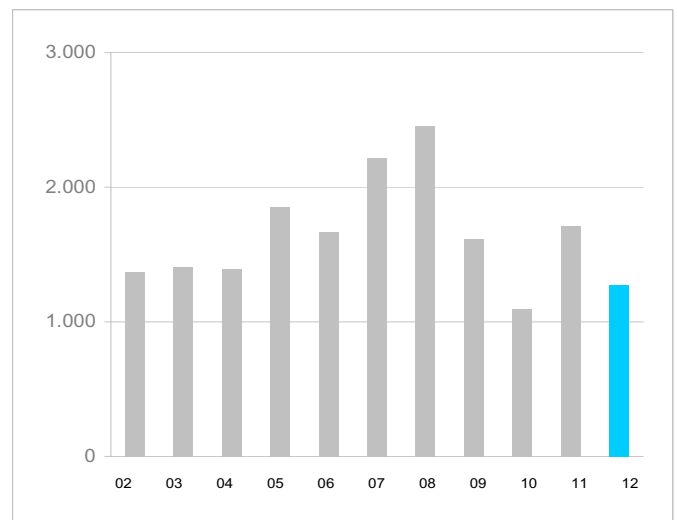
	vorgemerkte Arbeitslose			Veränderung gegenüber dem VJ			offene Stellen	
	Insgesamt	Männer	Frauen	Insgesamt	Männer	Frauen	Veränderung zum Vorjahr	
Land- und Forstwirtschaft	1.099	712	387	60	18	42	18	-15
Industrie und Gewerbe	14.425	12.772	1.653	-306	-420	114	525	-177
Handel und Verkehr	3.709	1.965	1.744	171	45	126	193	-32
Dienstleistungen	4.491	1.237	3.254	417	106	311	290	-122
Technische Berufe	703	625	78	-117	-96	-21	107	-21
Verwaltung, Büro	2.678	756	1.922	-18	-16	-2	76	-34
Gesundheit, Lehrberufe	1.256	294	962	117	-14	131	67	-30
Alle Berufe	28.395	18.373	10.022	319	-390	709	1.276	-431

vorgemerkte Arbeitslose nach AMS Regionalstellen

	vorgemerkte Arbeitslose			Veränderung gegenüber dem VJ			Veränderung gegenüber dem VJ		
	Insgesamt	Männer	Frauen	Insgesamt	absolut		Insgesamt	in Prozent	
					Männer	Frauen		Männer	Frauen
Feldkirchen	1.531	1.131	400	22	-29	51	1,5%	-2,5%	14,6%
Hermagor	606	475	131	35	3	32	6,1%	0,6%	32,3%
Klagenfurt	7.072	4.465	2.607	-37	-147	110	-0,5%	-3,2%	4,4%
Spittal/Drau	4.876	3.388	1.488	-122	-113	-9	-2,4%	-3,2%	-0,6%
St. Veit/Glan	2.758	1.792	966	200	9	191	7,8%	0,5%	24,6%
Villach	6.553	3.882	2.671	263	87	176	4,2%	2,3%	7,1%
Völkermarkt	2.591	1.707	884	16	-39	55	0,6%	-2,2%	6,6%
Wolfsberg	2.408	1.533	875	-58	-161	103	-2,4%	-9,5%	13,3%
Kärnten	28.395	18.373	10.022	319	-390	709	1,1%	-2,1%	7,6%

offene Stellen nach RGS

	Veränderung zum Vorjahr		
		absolut	in %
Feldkirchen	56	-17	-23,3%
Hermagor	58	-8	-12,1%
Klagenfurt	268	-199	-42,6%
Spittal/Drau	183	-52	-22,1%
St. Veit/Glan	66	-123	-65,1%
Villach	288	-83	-22,4%
Völkermarkt	149	33	28,4%
Wolfsberg	208	18	9,5%
Kärnten	1.276	-431	-25,2%



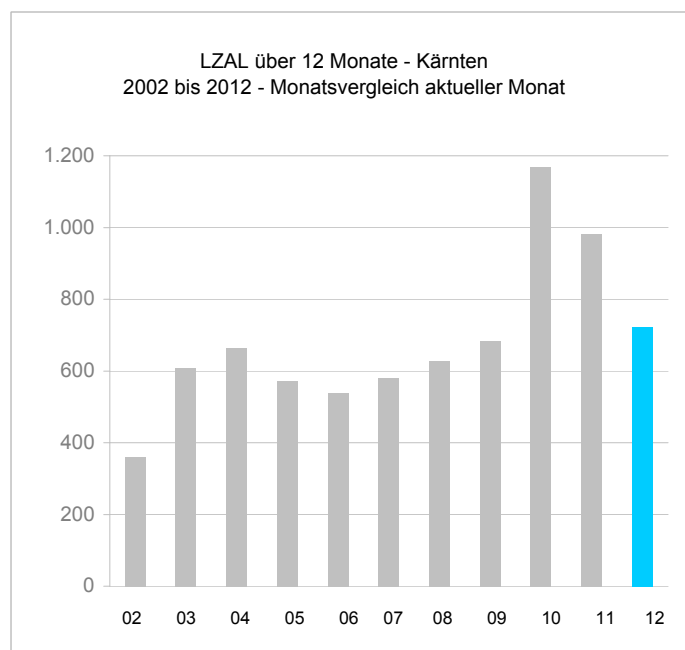
offene Stellen (OST) im Monatsvergleich (Jänner)

Lehrstellenmarkt nach RGS

	sofort verfügbare Lehrstellensuchende			Veränderung gegenüber dem Vorjahr Insgesamt	Gemeldete offene Lehrstellen		Veränderung gegenüber dem Vorjahr Insgesamt	Lehrstellensuchende je Lehrstelle
	Insgesamt	Männer	Frauen		Insgesamt	Insgesamt		Insgesamt
Feldkirchen	17	12	5	4	14	3	1,2	
Hermagor	2	2	0	-6	23	-12	0,1	
Klagenfurt	134	79	55	-5	22	-15	6,1	
Spittal/Drau	66	36	30	7	62	-40	1,1	
St. Veit/Glan	47	22	25	8	9	-5	5,2	
Villach	148	77	71	0	67	-8	2,2	
Völkermarkt	27	14	13	0	9	-4	3,0	
Wolfsberg	28	14	14	-31	29	9	1,0	
Kärnten	469	256	213	-23	235	-72	2,0	

über 1 Jahr Langzeitarbeitslose nach RGS

	Insgesamt	Männer	Frauen
Feldkirchen	17	9	8
Hermagor	4	2	2
Klagenfurt	119	71	48
Spittal/Drau	161	82	79
St. Veit/Glan	69	39	30
Villach	272	156	116
Völkermarkt	62	32	30
Wolfsberg	19	10	9
Kärnten	723	401	322



Langzeitarbeitslose im Monatsvergleich (Jänner)

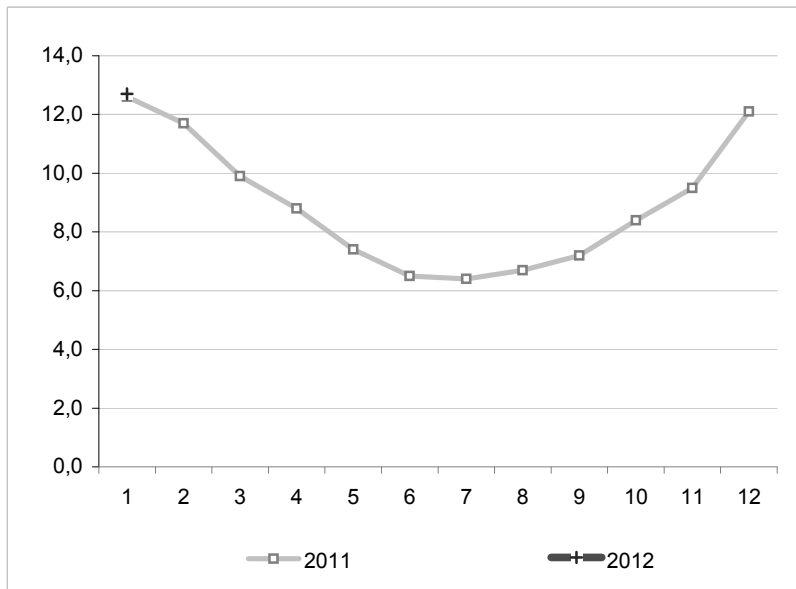
Anteil ausgewählter Personengruppen nach RGS

	Arbeitslose Frauen		Jugendliche bis 25 Jahre		Ältere über 50 Jahre		Langzeitarbeitslose über 6 Monate	
	aktuell	Vorjahr	aktuell	Vorjahr	aktuell	Vorjahr	aktuell	Vorjahr
Feldkirchen	26,1	23,1	15,3	14,7	20,1	19,9	6,1	5,1
Hermagor	21,6	17,3	12,0	16,1	24,1	20,7	3,1	2,6
Klagenfurt	36,9	35,1	13,0	13,2	22,8	21,1	13,0	14,0
Spittal/Drau	30,5	30,0	13,4	13,9	25,0	23,4	10,7	11,9
St. Veit/Glan	35,0	30,3	15,2	13,6	20,9	21,0	12,6	11,8
Villach	40,8	39,7	12,9	13,1	23,8	23,1	15,2	14,9
Völkermarkt	34,1	32,2	11,7	11,4	25,0	23,6	10,2	10,4
Wolfsberg	36,3	31,3	12,2	12,2	25,2	23,3	9,4	8,9
Kärnten	35,3	33,2	13,2	13,2	23,5	22,3	11,9	12,1

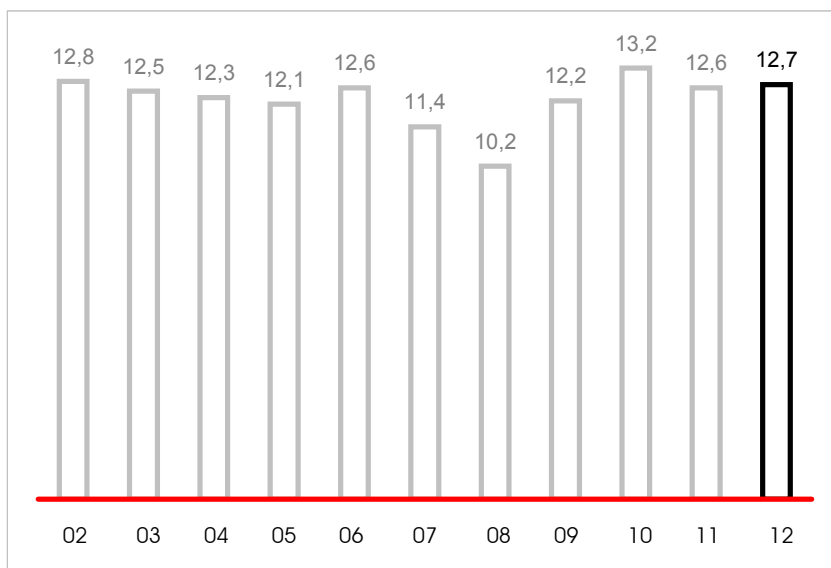
Angaben in %

der Anteil der ausgewiesenen Personengruppen bezieht sich auf die jeweilig aktuelle Anzahl vorgemerakter Arbeitsloser

Arbeitslosenquote Kärnten Jahresvergleich



Arbeitslosenquote Kärnten jeweils Vergleichsmonat der Vorjahre



Arbeitslosenquoten im Monatsvergleich (Jänner)

Arbeitsmarktservice Kärnten, Landesgeschäftsstelle,
9021 Klagenfurt, Rudolfsbahngürtel 42,
Tel.: (0463) 3831 – DW, Fax.: (0463) 3831 – 190
E-mail: ams.kaernten@ams.at
Landesgeschäftsführer: Mag. Josef Sibitz DW 100
Stv. Landesgeschäftsführer: Franz Zewell DW 103

Arbeitsmarktservice Feldkirchen, Regionale Geschäftsstelle,
9560 Feldkirchen, St. Veiter Str. 1
Tel.: (04276) 2162, Fax.: (0 4276) 2162 - 1190
E-mail: ams.feldkirchen@ams.at
Leiter: Karl-Heinz Durchschlag
Stv. Leiter: Heimo Lechner

Arbeitsmarktservice Hermagor, Regionale Geschäftsstelle,
9620 Hermagor, Grabengasse 4,
Tel.: (04282) 2061, Fax.: (04282) 2061-2190
E-mail: ams.hermagor@ams.at
Leiter: Ing. Franz Janschitz
Stv. Leiter: Franz Jost

Arbeitsmarktservice Klagenfurt, Regionale Geschäftsstelle,
9021 Klagenfurt, Rudolfsbahngürtel 40,
Tel.: (0463) 3832, Fax.: (0463) 3832 – 3190
E-mail: ams.klagenfurt@ams.at
Leiter: Wolfgang Orasch
Stv. Leiter: Johann Rehsmann

Arbeitsmarktservice Spittal/Drau, Regionale Geschäftsstelle,
9800 Spittal/Drau, Ortenburgerstr. 13,
Tel.: (04762) 5656, Fax.: (04762) 5656-4190
E-mail: ams.spittal@ams.at
Leiter: Gert Simonitsch
Stv. Leiter: Johann Oberlerchner

Arbeitsmarktservice St. Veit/Glan, Regionale Geschäftsstelle,
9300 St. Veit/Glan, Bahnhofstraße 6,
Tel: (04212) 4343, Fax.: (04212) 4343 - 5190
E-mail: ams.sanktveit@ams.at
Leiter: Günther Krassnig
Stv. Leiter: Karl Wieser

Arbeitsmarktservice Villach, Regionale Geschäftsstelle,
9501 Villach, Trattengasse 30
Tel.: (04242) 3010, Fax.: (04242) 3010 - 6190
E-mail: ams.villach@ams.at
Leiter: Mag. Josef Zeichen
Stv. Leiter: Ing. Willibald Kokosin

Arbeitsmarktservice Völkermarkt, Regionale Geschäftsstelle,
9100 Völkermarkt, Hauptplatz 14
Tel.: (04232) 2424, Fax.: (04232) 2424 -7190
E-Mail: ams.voelkermarkt@ams.at
Leiterin: Helena Wutscher-Grünwald
Stv. Leiter: Johann Erwin Miklau

Arbeitsmarktservice Wolfsberg, Regionale Geschäftsstelle,
9400 Wolfsberg, Gerhart-Ellert-Platz 1,
Tel.: (04352) 52281, Fax.: (04352) 52281-8190
E-Mail: ams.wolfsberg@ams.at
Leiter: Johann Schober
Stv. Leiter: Klaus Leopold