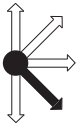


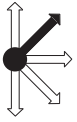
# Monatsbericht Feber 2014

# Blitzlicht



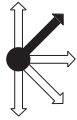
## Unselbständig Beschäftigte

- 1.000



## vorgemerkte Arbeitslose

+ 1.966



## Arbeitslosenquote

13,7%



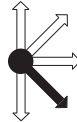
## offene Stellen

- 15



## Lehrstellensuchende

- 26



## offene Lehrstellen

- 19

## Monatsüberblick

Die Beschäftigung entwickelt sich in Kärnten gegenüber dem Vergleichszeitraum des Vorjahres weiter rückläufig (-0,3%); im Bundesdurchschnitt kommt es voraussichtlich zu einer Steigerung um 0,6%;

Gegenüber dem Vergleichszeitraum des Vorjahres hat die Arbeitslosigkeit insgesamt um 6,8 Prozent zugenommen; (Österreich +9,3%);

Während bei den Männern die Arbeitslosigkeit um 4,8% angestiegen ist, kommt es bei den Frauen zu einem Anstieg um 10,4 Prozent;

Die Arbeitslosenquote steigt voraussichtlich um 0,8 Prozentpunkte gegenüber dem Vergleichszeitraum des Vorjahres (Beschäftigtendaten liegen nur als Schätzung vor) und liegt im Berichtsmonat bei 13,7%; Österreich 9,4%;

Bei den Männern kommt es überwiegend zu einer Zunahme der Arbeitslosigkeit, wobei Hilfsberufe, Fremdenverkehr, Techniker, sowie die Handelsberufe am stärksten betroffen sind; geringfügige Abnahmen waren im Feber in den Bereichen Metall/Elektro sowie Stein/Erde zu verzeichnen;

Bei den vorgemerkten arbeitslosen Frauen kommt es vor allem im Handel, Fremdenverkehr, bei den Büroberufen, sowie bei den Reinigungsberufen zu einer Steigerung; geringfügige Abnahmen waren im Metall/Elektro sowie im Holzbereich gegeben;

Die Jugendarbeitslosigkeit hat um 6,7% zugenommen; Österreich plus 3,9%; Bei den Älteren Arbeitslosen kommt es zu einem Anstieg von 16,4%; Österreich +20,3%;

Bei den Langzeitarbeitslosen über 6 Monate kommt es zu einer Zunahme der Arbeitslosigkeit um 1.423 Personen (+36,4%); bei den über einem Jahr Vorgemerkten zu einem Anstieg von 743 Personen (+96,9%);

Einem Zugang an offenen Stellen bei den Hilfsberufen, am Bau sowie bei den Verkehrsberufen steht ein Rückgang bei den offenen Stellen bei den Metall/Elektroberufen, bei den Holz-, Reinigungsberufen sowie im Fremdenverkehr gegenüber; insgesamt verzeichnet Kärnten, im Berichtsmonat Feber ein Minus von 1,0%; Österreich -0,8%;

Vorgemerkte Lehrstellensuchende verzeichnen eine Abnahme um 5,9%; gegenüber dem Vergleichszeitraum des Vorjahres gibt es um 8,0% weniger offene Lehrstellen, die größten Rückgänge verzeichnen hier die FriseurInnen sowie die Metall/Elektroberufe; der Stellenandrang (Lehrstellensuchende pro offener Lehrstelle) liegt bei 1,9 (Vorjahr 1,8)

Insgesamt befanden sich im Berichtsmonat 4.171 Personen in Schulungsmaßnahmen; (+305 / +7,9%); Österreich 84.098 (+6.493 / +8,4%);

# Beschäftigte und Arbeitslose

Feb.14	Beschäftigte*	plus/minus VJ	Arbeitslose	plus/minus VJ	Veränderung der Zahl der Arbeitslosen in % zum VJ	Arbeitslosenquote in %	AL-Quote VJ
Burgenland	93.000	2.000	12.895	659	5,4%	12,2	11,8
<b>Kärnten</b>	<b>196.000</b>	<b>-1.000</b>	<b>30.990</b>	<b>1.966</b>	<b>6,8%</b>	<b>13,7</b>	<b>12,9</b>
Niederösterreich	561.000	-1.000	63.552	4.185	7,0%	10,2	9,6
Oberösterreich	608.000	5.000	45.021	3.976	9,7%	6,9	6,4
Salzburg	247.000	0	15.349	1.282	9,1%	5,9	5,4
Steiermark	471.000	3.000	50.999	3.234	6,8%	9,8	9,3
Tirol	324.000	5.000	21.889	2.249	11,5%	6,3	5,8
Vorarlberg	155.000	2.000	9.705	430	4,6%	5,9	5,7
Wien	782.000	5.000	106.345	12.363	13,2%	12,0	10,8
<b>Österreich</b>	<b>3.437.000</b>	<b>22.000</b>	<b>356.745</b>	<b>30.344</b>	<b>9,3%</b>	<b>9,4</b>	<b>8,7</b>

Beschäftigte\*: beruhen auf einer Schätzung des AMS mit dem BMASK nach neuer Berechnungsmethode des HV; endgültige Daten erst ab jeweils Mitte des Folgemonats verfügbar

Stichtag: Ende Feber 2014	Kärnten			Österreich		
		aktueller Bestand	Veränderung zum Vorjahr absolut in %		aktueller Bestand	Veränderung zum Vorjahr absolut in %
Beschäftigte	vorläufige Schätzung	G <b>196.000</b>	-1.000 -0,3%	G <b>3.437.000</b>	22.000 0,6%	
		M 100.000	-1.000 -0,5%	M 1.800.000	12.000 0,7%	
		F 96.000	0 -0,1%	F 1.637.000	10.000 0,6%	
Arbeitslose		G <b>30.990</b>	1.966 6,8%	G <b>356.745</b>	30.344 9,3%	
		M 19.976	924 4,8%	M 225.992	14.753 7,0%	
		F 11.014	1.042 10,4%	F 130.753	15.591 13,5%	
Arbeitslosenquote		G <b>13,7%</b>	12,9%	G <b>9,4%</b>	8,7%	
		M 16,6%	15,9%	M 11,2%	10,6%	
		F 10,3%	9,4%	F 7,4%	6,6%	
Jugendliche	bis 25	G 3.951	249 6,7%	G 48.624	1.821 3,9%	
Ältere	über 50jährige	G 8.305	1.171 16,4%	G 91.017	15.343 20,3%	
Langzeitarbeitslose	über 6 Monate	G 5.329	1.423 36,4%	G 48.343	12.715 35,7%	
	über 12 Monate	G 1.510	743 96,9%	G 8.773	2.649 43,3%	
offene Stellen		G 1.433	-15 -1,0%	G 24.554	-203 -0,8%	
Lehrstellensuchende	sofort verfügbar	G 414	-26 -5,9%	G 4.841	108 2,3%	
offene Lehrstellen	sofort verfügbar	G 219	-19 -8,0%	G 2.906	-405 -12,2%	
Personen in Schulung		G 4.171	305 7,9%	G 84.098	6.493 8,4%	

# Arbeitsmarkt nach Berufsabteilungen

	<b>vorgemerkte Arbeitslose</b>			Veränderung gegenüber dem VJ			<b>offene Stellen</b>	Veränderung zum Vorjahr
	Insgesamt	Männer	Frauen	Insgesamt	Männer	Frauen		
Land- und Forstwirtschaft	1.135	760	375	69	48	21	28	13
Industrie und Gewerbe	15.108	13.452	1.656	331	300	31	783	-8
Handel und Verkehr	4.190	2.153	2.037	419	122	297	198	15
Dienstleistungen	5.315	1.625	3.690	582	203	379	188	-28
Technische Berufe	903	780	123	165	129	36	85	-2
Verwaltung, Büro	2.958	855	2.103	253	71	182	89	-1
Gesundheit, Lehrberufe	1.360	345	1.015	153	56	97	62	-4
<b>Alle Berufe</b>	<b>30.990</b>	<b>19.976</b>	<b>11.014</b>	<b>1.966</b>	<b>924</b>	<b>1.042</b>	<b>1.433</b>	<b>-15</b>

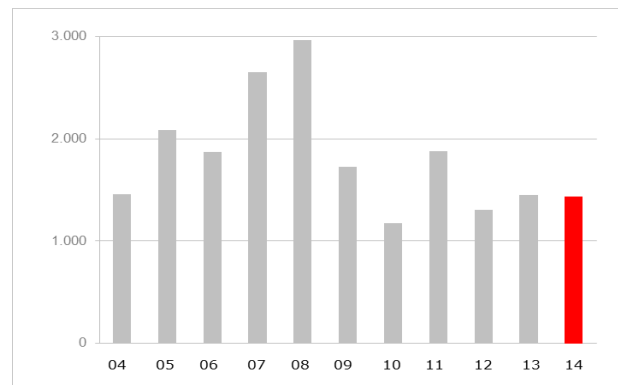
# Arbeitslose nach Bezirken

	<b>vorgemerkte Arbeitslose</b>			Veränderung gegenüber dem VJ			Veränderung gegenüber dem VJ		
	Insgesamt	Männer	Frauen	Insgesamt	absolut		Insgesamt	in Prozent	
					Männer	Frauen		Männer	Frauen
Feldkirchen	1.660	1.242	418	92	89	3	5,9%	7,7%	0,7%
Hermagor	670	512	158	-15	-18	3	-2,2%	-3,4%	1,9%
Klagenfurt	8.011	4.971	3.040	820	404	416	11,4%	8,8%	15,9%
Spittal/Drau	4.998	3.395	1.603	102	-5	107	2,1%	-0,1%	7,2%
St. Veit/Glan	2.872	1.874	998	163	88	75	6,0%	4,9%	8,1%
Villach	7.336	4.388	2.948	574	261	313	8,5%	6,3%	11,9%
Völkermarkt	2.822	1.868	954	98	57	41	3,6%	3,1%	4,5%
Wolfsberg	2.621	1.726	895	132	48	84	5,3%	2,9%	10,4%
<b>Kärnten</b>	<b>30.990</b>	<b>19.976</b>	<b>11.014</b>	<b>1.966</b>	<b>924</b>	<b>1.042</b>	<b>6,8%</b>	<b>4,8%</b>	<b>10,4%</b>

# offene Stellen

Veränderung zum Vorjahr

		absolut	in %
Feldkirchen	39	-3	-7,1%
Hermagor	48	13	37,1%
Klagenfurt	226	-106	-31,9%
Spittal/Drau	168	28	20,0%
St. Veit/Glan	82	-26	-24,1%
Villach	497	60	13,7%
Völkermarkt	96	-2	-2,0%
Wolfsberg	277	21	8,2%
<b>Kärnten</b>	<b>1.433</b>	<b>-15</b>	<b>-1,0%</b>



offene Stellen (OST) im Monatsvergleich (Feber)

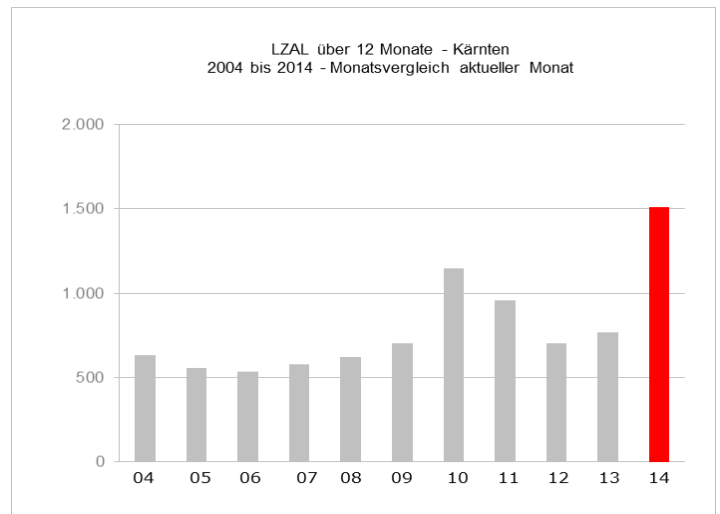
# Lehrstellenmarkt

	sofort verfügbare Lehrstellensuchende			Veränderung gegenüber dem Vorjahr	Gemeldete offene Lehrstellen		Veränderung gegenüber dem Vorjahr
	Insgesamt	Männer	Frauen	Insgesamt	Insgesamt	Insgesamt	
Feldkirchen	19	15	4	7	17	4	
Hermagor	6	3	3	-9	11	0	
Klagenfurt	121	74	47	6	44	0	
Spittal/Drau	84	40	44	26	83	29	
St. Veit/Glan	20	6	14	-13	15	-11	
Villach	116	56	60	-24	21	-31	
Völkermarkt	28	17	11	-3	4	-2	
Wolfsberg	20	8	12	-16	24	-8	
<b>Kärnten</b>	<b>414</b>	<b>219</b>	<b>195</b>	<b>-26</b>	<b>219</b>	<b>-19</b>	

Stellenandrang in Kärnten: 1,9 Lehrstellensuchende auf 1 offene Lehrstelle

# Langzeitarbeitslosigkeit über 1 Jahr

	Insgesamt	Männer	Frauen
Feldkirchen	48	36	12
Hermagor	12	9	3
Klagenfurt	381	246	135
Spittal/Drau	307	175	132
St. Veit/Glan	92	54	38
Villach	418	272	146
Völkermarkt	193	112	81
Wolfsberg	59	31	28
<b>Kärnten</b>	<b>1.510</b>	<b>935</b>	<b>575</b>



Langzeitarbeitslose im Monatsvergleich (Feber)

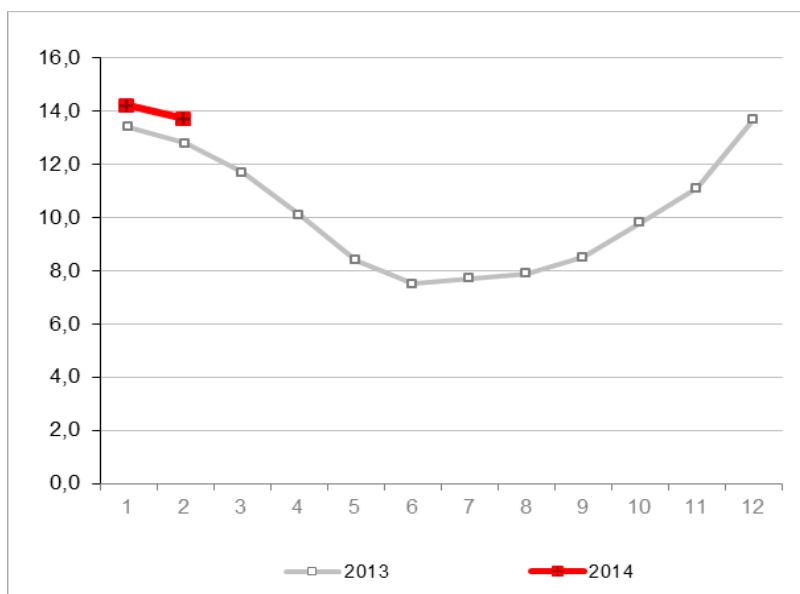
## Personengruppen

	Arbeitslose Frauen		Jugendliche bis 25 Jahre		Ältere über 50 Jahre		Langzeitarbeitslose über 6 Monate	
	aktuell	Vorjahr	aktuell	Vorjahr	aktuell	Vorjahr	aktuell	Vorjahr
Feldkirchen	25,2	26,5	13,9	15,0	24,7	22,4	9,8	7,0
Hermagor	23,6	22,6	12,5	11,8	27,0	23,8	6,0	3,8
Klagenfurt	37,9	36,5	12,2	12,6	25,8	22,7	20,3	14,6
Spittal/Drau	32,1	30,6	13,5	12,9	28,0	27,5	14,8	13,1
St. Veit/Glan	34,7	34,1	14,0	14,0	25,6	21,3	14,3	13,2
Villach	40,2	39,0	12,4	12,6	26,5	25,1	21,2	16,0
Völkermarkt	33,8	33,5	11,4	11,9	29,3	25,8	16,8	13,5
Wolfsberg	34,1	32,6	13,4	11,7	28,1	26,8	12,3	10,9
<b>Kärnten</b>	<b>35,5</b>	<b>34,4</b>	<b>12,7</b>	<b>12,8</b>	<b>26,8</b>	<b>24,6</b>	<b>17,2</b>	<b>13,5</b>

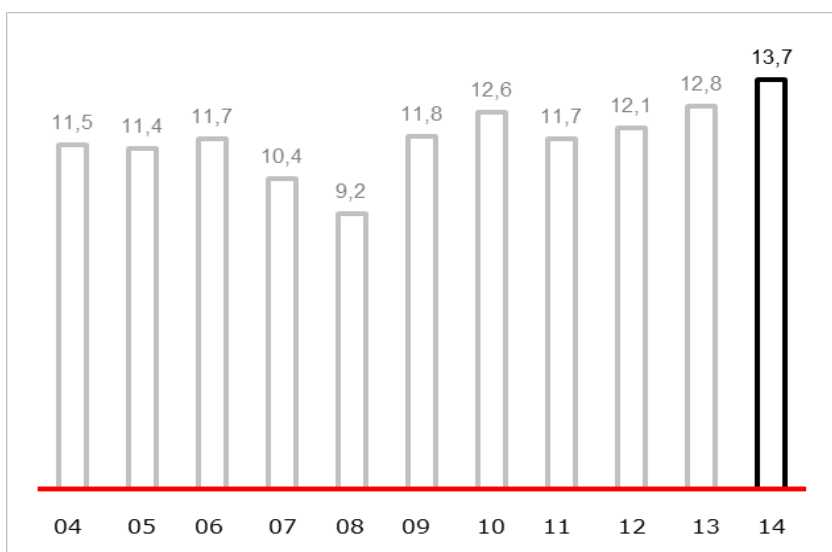
Angaben in %

der Anteil der ausgewiesenen Personengruppen bezieht sich auf die jeweilig aktuelle Anzahl vorgemerkter Arbeitsloser

# Arbeitslosenquote Jahresvergleich



# Arbeitslosenquote Monatsvergleich



Arbeitslosenquoten im Monatsvergleich (Feber)

**Arbeitsmarktservice Kärnten**, Landesgeschäftsstelle,  
9021 Klagenfurt, Rudolfsbahngürtel 42,  
Tel.: (0463) 3831 – DW, Fax.: (0463) 3831 – 190  
E-mail: [ams.kaernten@ams.at](mailto:ams.kaernten@ams.at)  
Landesgeschäftsführer: Franz Zewell DW 101  
Stv. Landesgeschäftsführer: Mag. Peter Wedenig DW 103

**Arbeitsmarktservice Feldkirchen**, Regionale Geschäftsstelle,  
9560 Feldkirchen, St. Veiter Str. 1  
Tel.: (04276) 2162, Fax.: (0 4276) 2162 - 1190  
E-mail: [ams.feldkirchen@ams.at](mailto:ams.feldkirchen@ams.at)  
Leiter: Karl-Heinz Durchschlag  
Stv. Leiter: Heimo Lechner

**Arbeitsmarktservice Hermagor**, Regionale Geschäftsstelle,  
9620 Hermagor, Eggerstrasse 19,  
Tel.: ( 04282) 2061, Fax.: (04282) 2061-2190  
E-mail: [ams.hermagor@ams.at](mailto:ams.hermagor@ams.at)  
Leiter: Ing. Franz Janschitz  
Stv. Leiter: Franz Jost

**Arbeitsmarktservice Klagenfurt**, Regionale Geschäftsstelle,  
9021 Klagenfurt, Rudolfsbahngürtel 40,  
Tel.: (0463) 3832, Fax.: (0463) 3832 – 3190  
E-mail: [ams.klagenfurt@ams.at](mailto:ams.klagenfurt@ams.at)  
Leiter: Wolfgang Orasch  
Stv. Leiter: Johann Rehsmann

**Arbeitsmarktservice Spittal/Drau**, Regionale Geschäftsstelle,  
9800 Spittal/Drau, Ortenburgerstr. 13,  
Tel.: (04762) 5656, Fax.: (04762) 5656-4190  
E-mail: [ams.spittal@ams.at](mailto:ams.spittal@ams.at)  
Leiter: Johann Oberlerchner  
Stv. Leiterin: Brigitte Schmölder

**Arbeitsmarktservice St. Veit/Glan**, Regionale Geschäftsstelle,  
9300 St. Veit/Glan, Bahnhofstraße 6,  
Tel: (04212) 4343, Fax.: (04212) 4343 - 5190  
E-mail: [ams.sanktveit@ams.at](mailto:ams.sanktveit@ams.at)  
Leiter: Günter Krassnig  
Stv. Leiter: Karl Wieser

**Arbeitsmarktservice Villach**, Regionale Geschäftsstelle,  
9501 Villach, Trattengasse 30  
Tel.: (04242) 3010, Fax.: (04242) 3010 - 6190  
E-mail: [ams.villach@ams.at](mailto:ams.villach@ams.at)  
Leiter: Mag. Josef Zeichen  
Stv. Leiterin: Gabriele Sokol

**Arbeitsmarktservice Völkermarkt**, Regionale Geschäftsstelle,  
9100 Völkermarkt, Hauptplatz 14  
Tel.: ( 04232) 2424, Fax.: (04232) 2424 -7190  
E-Mail: [ams.voelkermarkt@ams.at](mailto:ams.voelkermarkt@ams.at)  
Leiterin: Helena Wutscher-Grünwald  
Stv. Leiter: Johann Erwin Miklau

**Arbeitsmarktservice Wolfsberg**, Regionale Geschäftsstelle,  
9400 Wolfsberg, Gerhart-Ellert-Platz 1,  
Tel.: (04352) 52281, Fax.: (04352) 52281-8190  
E-Mail: [ams.wolfsberg@ams.at](mailto:ams.wolfsberg@ams.at)  
Leiter: Klaus Leopold