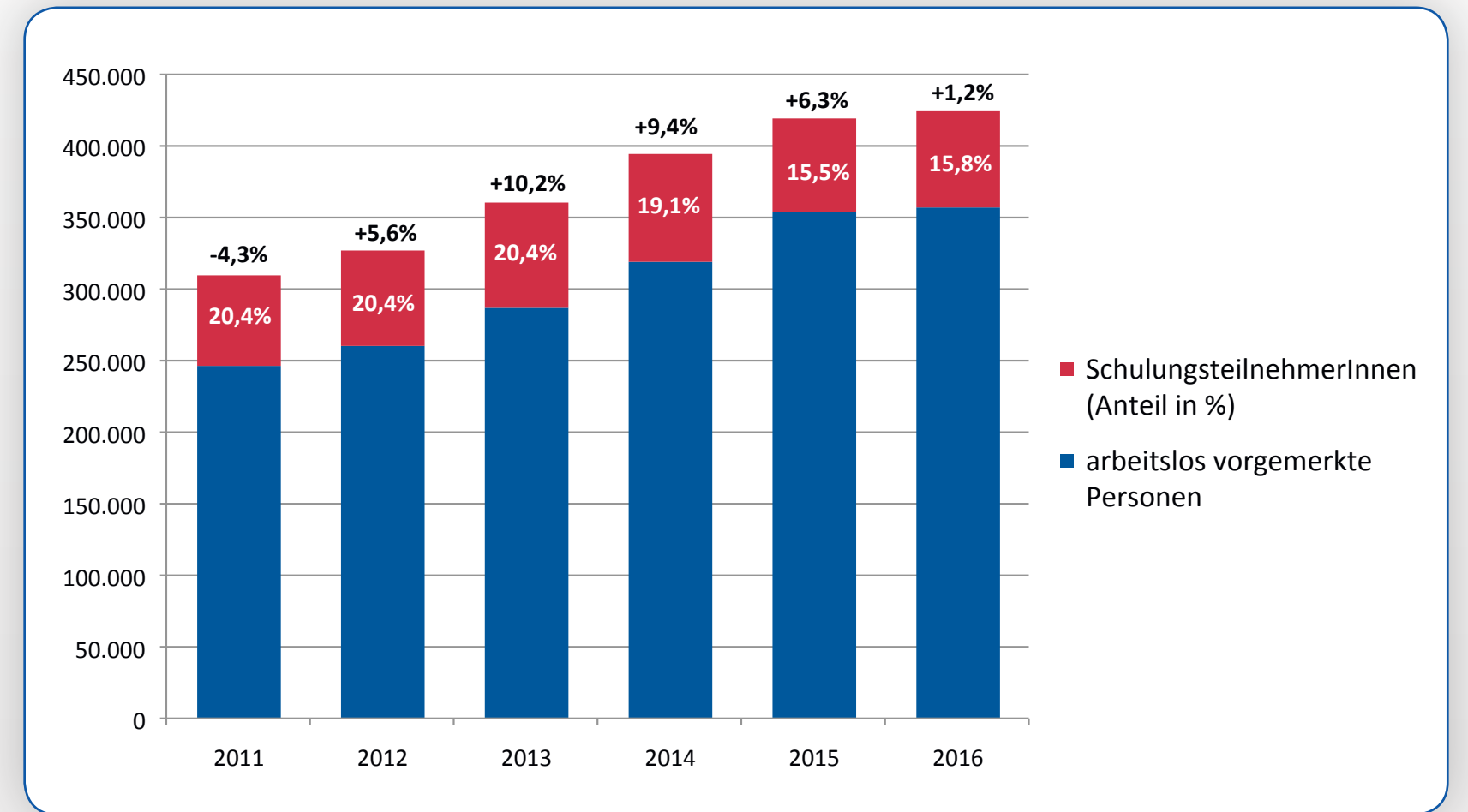


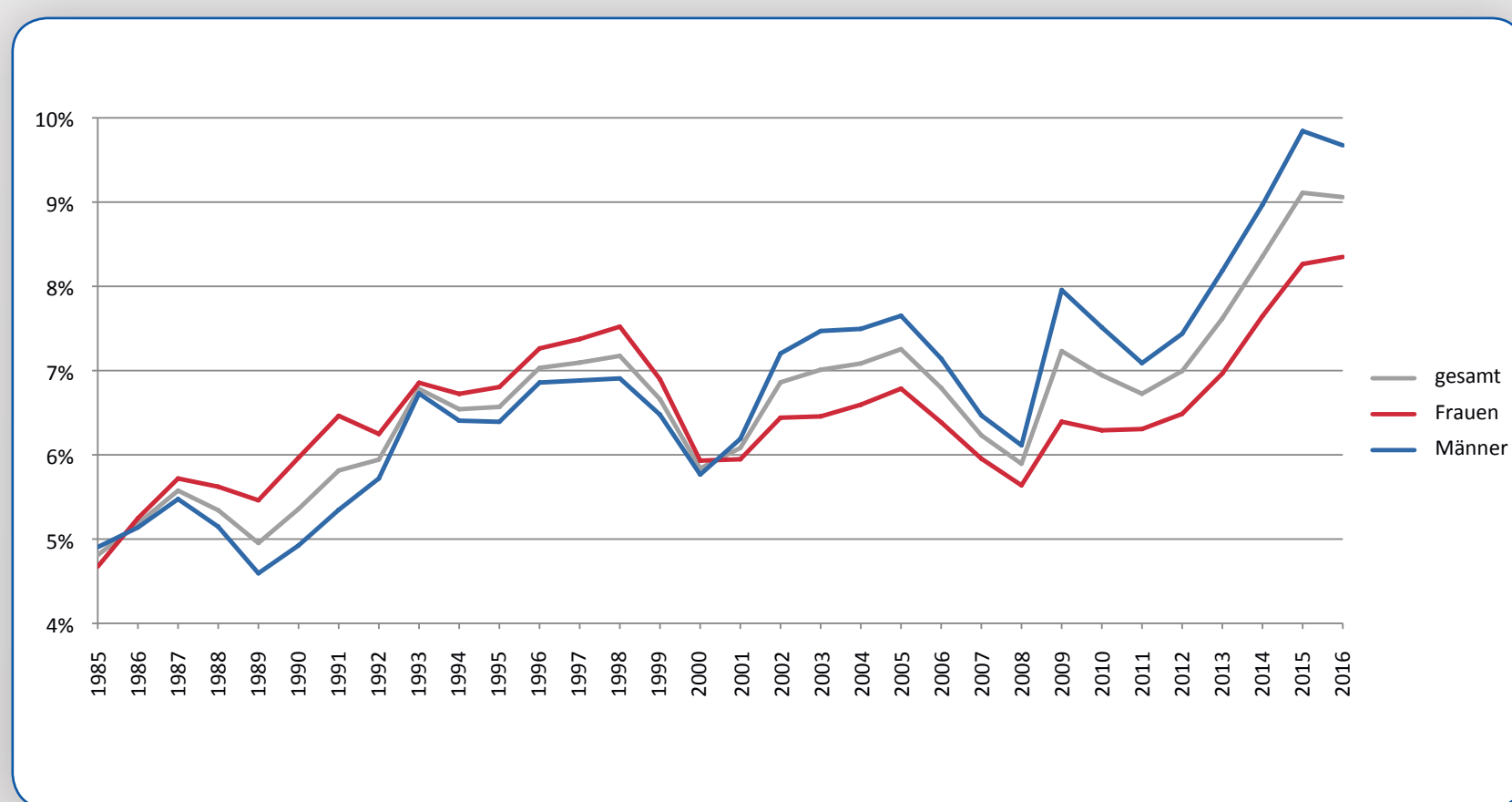
## Wichtige Arbeitsmarktkennzahlen 2016

Bestand	gesamt	Frauen	Männer
<b>arbeitslos vorgemerkte Personen</b>	<b>357.313</b>	<b>152.855</b>	<b>204.458</b>
davon Jugendliche (unter 25 Jahre)	44.158	17.945	26.213
davon Ältere (50 Jahre und älter)	99.452	37.513	61.939
<b>SchulungsteilnehmerInnen</b>	<b>67.210</b>	<b>32.866</b>	<b>34.344</b>
<b>unselbstständig Beschäftigte</b>	<b>3.586.872</b>	<b>1.677.849</b>	<b>1.909.022</b>
<b>(Register-)Arbeitslosenquote</b>	<b>9,1%</b>	<b>8,3%</b>	<b>9,7%</b>
<b>Offene Stellen (sofort verfügbar)</b>	<b>40.277</b>	-	-
<b>Offene Lehrstellen (sofort verfügbar)</b>	<b>3.717</b>	-	-
<b>Lehrstellensuchende (sofort verfügbar)</b>	<b>6.369</b>	<b>2.535</b>	<b>3.834</b>
<b>Lehrstellenandrangsziffer</b>	<b>1,7</b>	-	-
<b>von Arbeitslosigkeit Betroffene</b>	<b>961.014</b>	<b>411.342</b>	<b>549.704</b>

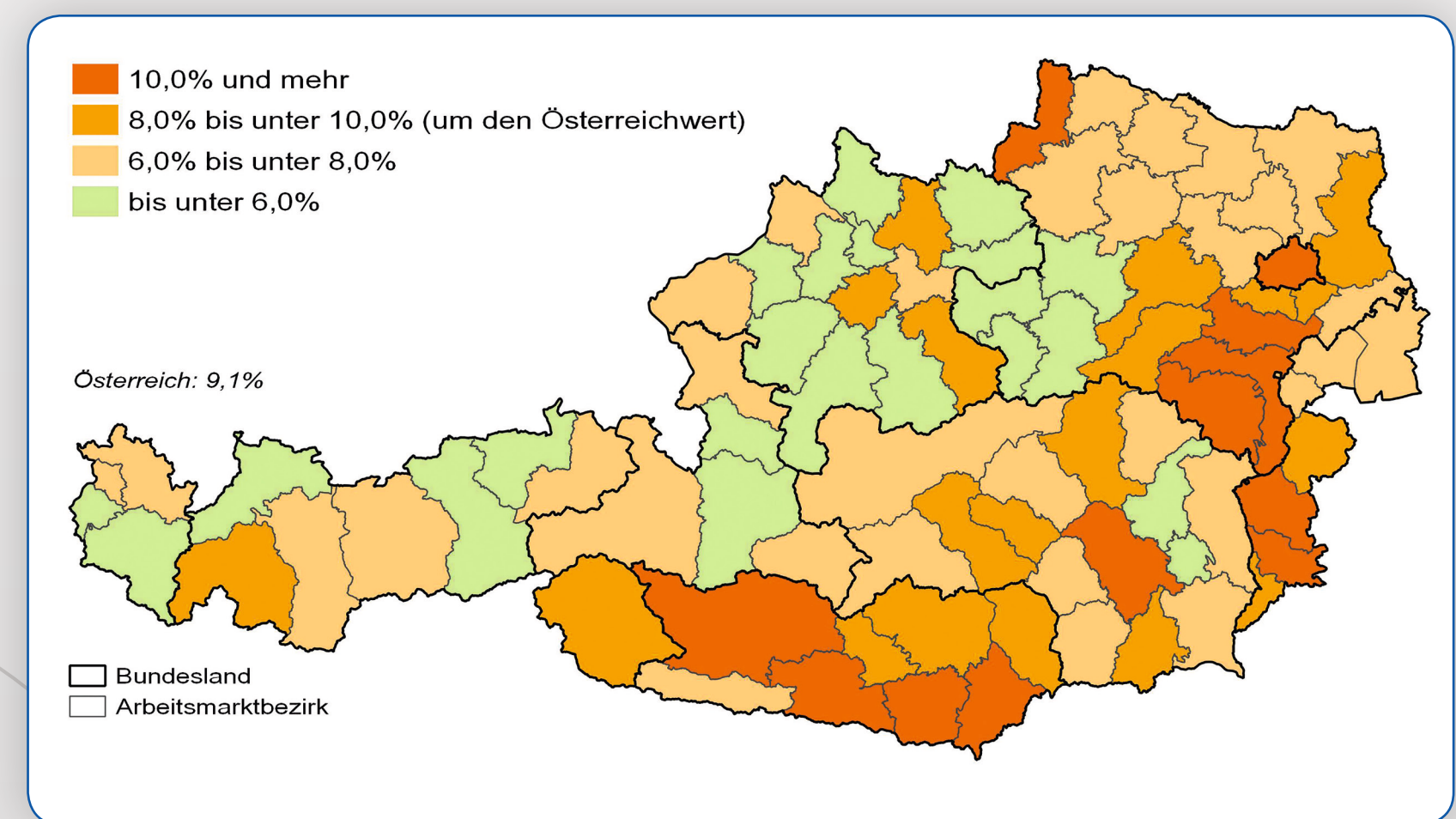
## Zahl der arbeitslos vorgemerkten Personen und der SchulungsteilnehmerInnen gegenüber dem Vorjahr um 1,2% gestiegen



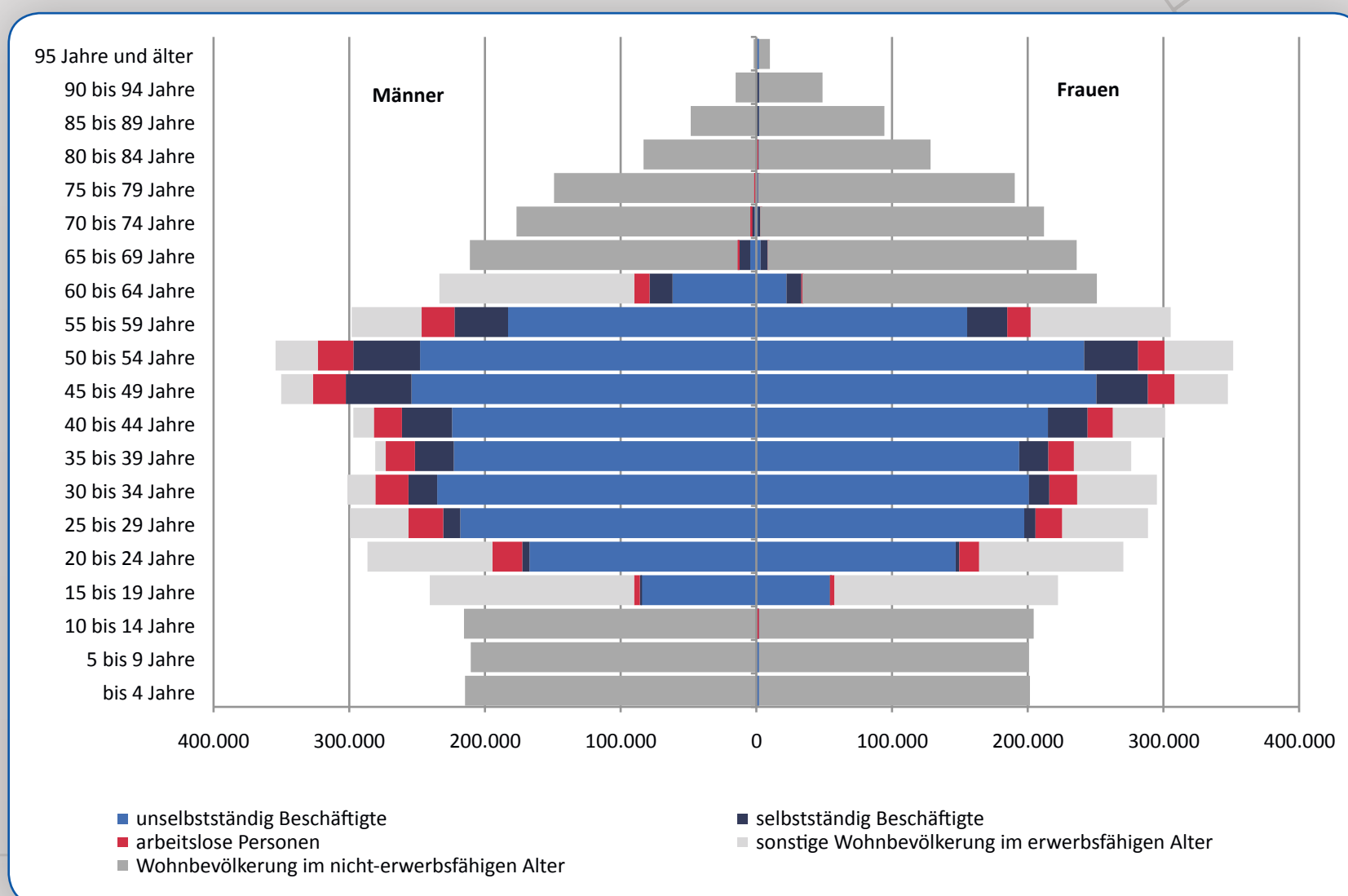
## (Register-) Arbeitslosenquote mit 9,1% im Jahresdurchschnitt 2016 erstmals seit 2011 wieder rückläufig



## (Register-) Arbeitslosenquote 2016 zeigt sich regional unterschiedlich



## Rund die Hälfte der Wohnbevölkerung tritt am Arbeitsmarkt auf



# Arbeitsmarktlage 2016

Quellen: AMS; Hauptverband der österreichischen Sozialversicherungsträger; Statistik Austria