

Im vorliegenden Bericht finden Sie Informationen über Arbeitslose nach Bildungsabschluss und Geschlecht – auch in Relation zu unselbstständig Beschäftigten. Endgültige Zahlen zur unselbstständigen Beschäftigung liegen immer erst Mitte des Monats vor, weshalb auch dieser Bericht immer erst Mitte des Monats verfügbar ist.

Februar 2020

Arbeitsmarktdaten im Kontext von Bildungsabschlüssen

Das mit Abstand höchste Arbeitslosigkeitsrisiko ergibt sich für Personen, die keinen über die Pflichtschule hinausgehenden Bildungsabschluss vorweisen können. Im Februar 2020 liegt diese Quote bei 23,9%, für Frauen beträgt sie 20,3%, für Männer 27,2%.

Tabelle 1: Wichtige Arbeitsmarktdaten auf einen Blick

	Bestand Quote	Veränderung zum Vorjahr	
		absolut	relativ
Arbeitslose Personen	333.987	-9.413	-2,7%
Frauen	133.204	-3.917	-2,9%
Männer	200.783	-5.496	-2,7%
Unselbstständig Beschäftigte	3.776.627	+28.010	+0,7%
Frauen	1.773.346	+13.048	+0,7%
Männer	2.003.281	+14.962	+0,8%
Arbeitslosenquote – nationale Berechnung	8,1%	-0,3 %-Punkte	
Frauen	7,0%	-0,2 %-Punkte	
Männer	9,1%	-0,3 %-Punkte	

Quelle: AMS

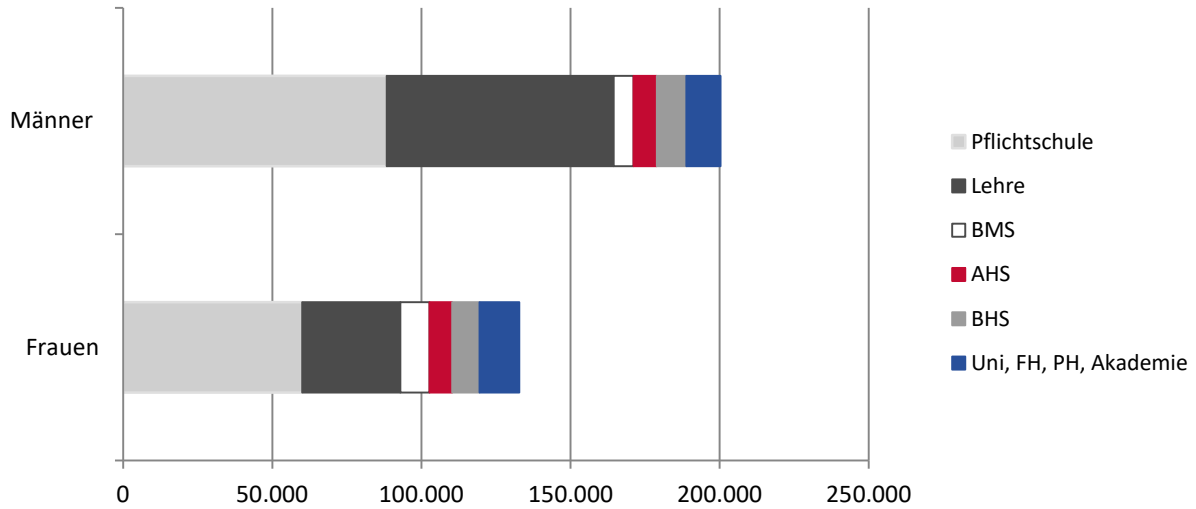
Tabelle 2: Arbeitslose Personen und offene Stellen

	arbeitslose Personen		gemeldete offene Stellen	
	Bestand	Anteil	Bestand	Anteil
gesamt	333.987	100%	75.404	100%
Maximal Pflichtschule	148.436	44,4%	27.416	36,4%
Lehre	109.065	32,7%	33.816	44,8%
Mittlere technisch-gewerbliche Schule	1.850	0,6%	184	0,2%
Mittlere kaufmännische Schule	6.510	1,9%	234	0,3%
Sonstige mittlere Schule ¹	8.053	2,4%	2.703	3,6%
Allgemeinbildende höhere Schule	15.326	4,6%	50	0,1%
Höhere technisch-gewerbliche Schule	5.736	1,7%	4.151	5,5%
Höhere kaufmännische Schule	5.616	1,7%	1.000	1,3%
Sonstige höhere Schule ²	7.702	2,3%	1.902	2,5%
Akademie	998	0,3%	291	0,4%
Fachhochschule	2.985	0,9%	1.245	1,7%
Universität, Hochschule, Pädagogische Hochschule	20.783	6,2%	2.397	3,2%

Quelle: AMS

Mehr als 44% der arbeitslosen Personen haben lediglich Pflichtschulbildung, beinahe 33% verfügen über einen Lehrabschluss; in Summe weisen mehr als drei Viertel aller arbeitslosen Personen maximal Lehrausbildung auf. Personen mit Lehrabschluss sind bei der Jobsuche allerdings klar im Vorteil: fast die Hälfte der gemeldeten (sofort verfügbaren) offenen Stellen verlangt diese Qualifikation.

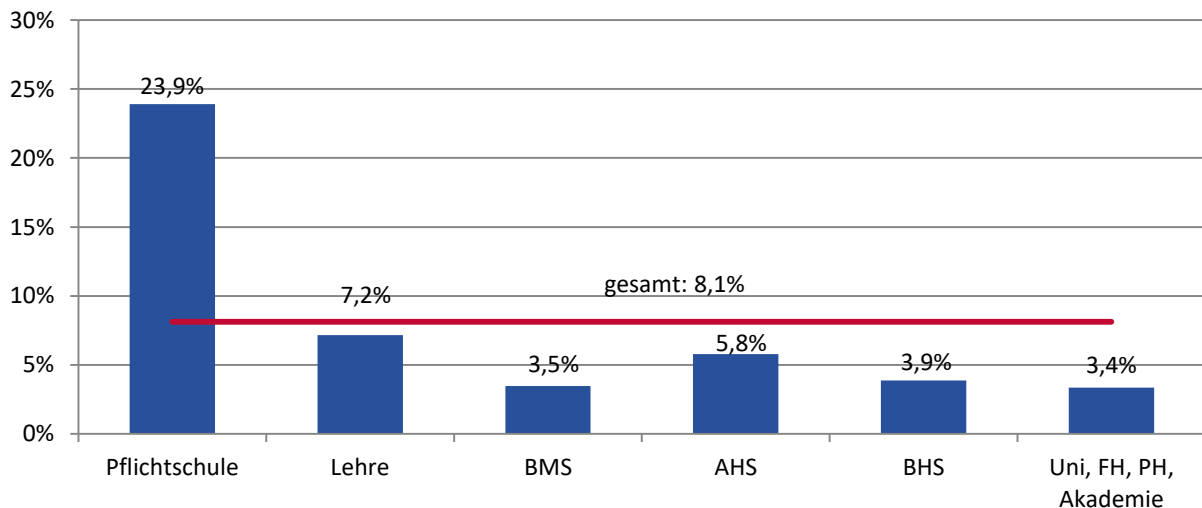
Abbildung 1: Bestand arbeitsloser Personen nach Ausbildung und Geschlecht



Quelle: AMS

Bei der differenzierten Betrachtung arbeitsloser Personen nach Geschlecht zeigt sich kaum ein Unterschied beim Anteil von Personen mit Pflichtschulbildung (Frauen: 45%, Männer: 44%), jedoch ein deutlicher Unterschied beim Anteil von Personen mit Lehrabschluss: 25% der arbeitslosen Frauen, aber 38% der arbeitslosen Männer haben eine Lehrausbildung absolviert.

Abbildung 2: Arbeitslosenquote³ nach Ausbildung



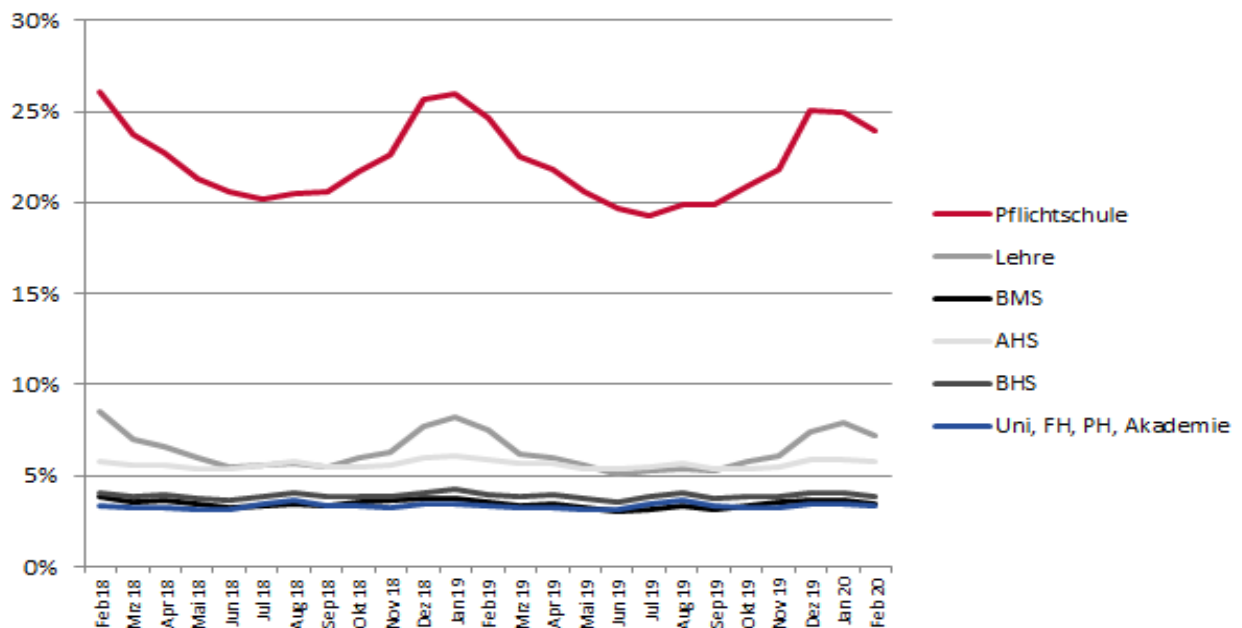
Quelle: AMS

Tabelle 3: Arbeitslosenquoten gesamt und nach Ausbildung³ - nach Geschlecht und Bundesland

	gesamt	Pflicht- schule	Lehre	BMS	AHS	BHS	Uni, FH, PH, Ak.
Österreich	8,1%	23,9%	7,2%	3,5%	5,8%	3,9%	3,4%
Frauen	7,0%	20,3%	6,0%	3,1%	5,3%	3,6%	3,3%
Männer	9,1%	27,2%	7,8%	4,1%	6,4%	4,2%	3,4%
Burgenland	9,4%	24,8%	10,5%	4,4%	5,8%	4,0%	3,0%
Kärnten	10,6%	31,8%	10,5%	4,6%	4,6%	4,9%	3,6%
Niederösterreich	8,7%	25,8%	8,7%	4,0%	4,2%	4,0%	2,7%
Oberösterreich	5,8%	17,4%	4,6%	2,3%	2,9%	2,2%	2,0%
Salzburg	4,7%	14,2%	4,6%	2,0%	2,2%	1,9%	1,9%
Steiermark	7,3%	24,7%	6,6%	2,7%	3,9%	3,0%	2,7%
Tirol	4,1%	11,1%	4,4%	1,3%	1,9%	1,6%	1,6%
Vorarlberg	5,4%	14,9%	4,6%	1,9%	2,4%	2,7%	1,9%
Wien	12,3%	32,7%	11,7%	6,8%	8,6%	7,2%	4,8%

Quelle: AMS

Das Arbeitslosigkeitsrisiko für Personen, die keinen über die Pflichtschule hinausgehenden Bildungsabschluss vorweisen können, streut im Bundesländervergleich zwischen 11,1% (Tirol) und 32,7% (Wien). Die Arbeitslosenquote für Personen mit Lehrabschluss ist in Wien mehr als doppelt so hoch wie in Oberösterreich, Salzburg, Tirol und Vorarlberg.

Abbildung 3: Arbeitslosenquote⁴ nach Ausbildung - im Zeitablauf

Quelle: AMS

Die Arbeitslosigkeit von Personen mit maximal Pflichtschulbildung (und von Personen mit Lehrabschluss) ist, im Gegensatz zu jenen mit anderen Ausbildungen, deutlichen saisonalen Schwankungen unterworfen.

¹ Unter "Sonstige mittlere Schule" werden folgende Schulformen zusammengefasst: Fachschule (FS) für Mode und Bekleidungstechnik, FS für Sozialberufe, FS für Sozialbetreuungsberufe, Gastgewerbefachschule, Hotelfachschule, Land- und forstwirtschaftliche FS (wenn 3-jährig), Schule für Allgemeine Gesundheits- und Krankenpflege, Schule für den medizinisch-technischen Fachdienst, Schule für Kinder- und Jugendlichenpflege, Schule für Psychiatrische Gesundheits- und Krankenpflege und Tourismusfachschule.

² Unter "Sonstige höhere Schule" werden folgende Schulformen zusammengefasst: Bildungsanstalt für Elementarpädagogik (BAFEP), Bildungsanstalt für Sozialpädagogik (BASOP), Höhere Lehranstalt (HLA) für Kunst und Design, HLA für künstlerische Gestaltung, HLA für Mode und Bekleidungstechnik, HLA für Produktmanagement und Präsentation, HLA für Tourismus und Berufsreifeprüfung.

³ Vorgemerkte Arbeitslose einer Bildungsebene bezogen auf das Arbeitskräftepotenzial (Arbeitslose + unselbstständig Beschäftigte des aktuellen Monats) derselben Bildungsebene; die Gliederung der Beschäftigtenbasis nach Bildungsabschluss wurde nach Ergebnissen der Arbeitskräfteerhebung 2018 (unselbstständig Erwerbstätige nach ILO) errechnet.

⁴ Vorgemerkte Arbeitslose einer Bildungsebene bezogen auf das Arbeitskräftepotenzial (Arbeitslose + unselbstständig Beschäftigte des aktuellen Monats) derselben Bildungsebene; die Gliederung der Beschäftigtenbasis nach Bildungsabschluss wurde nach Ergebnissen der Arbeitskräfteerhebung (unselbstständig Erwerbstätige nach ILO) errechnet: Arbeitskräfteerhebung des Vorjahres als Basis für das laufende Jahr.

verwendete Abkürzungen:

AHS: Allgemeinbildende höhere Schule
BHS: Berufsbildende höhere Schule (Höhere technisch-gewerbliche Schule, Höhere kaufmännische Schule, Sonstige höhere Schule)
BMS: Berufsbildende mittlere Schule (Mittlere technisch-gewerbliche Schule, Mittlere kaufmännische Schule, Sonstige mittlere Schule)
FH: Fachhochschule, Fachhochschul-Studiengänge
PH: Pädagogische Hochschule
Uni: Universität

Fachbegriffe und Definitionen:

www.ams.at/ueber-ams/medien/arbeitsmarktdaten/fachbegriffe

Arbeitsmarktdaten ONLINE – Datenbankabfrage:

<http://iambweb.ams.or.at/ambweb>

weiterführende Informationen und Berichte:

www.ams.at/arbeitsmarktdaten

Monatlich aktuelle Kennzahlen in tabellarischer Form bietet die

[Übersicht über den Arbeitsmarkt](#)

Eine detaillierte Darstellung eines aktuellen Arbeitsmarktthemas inklusive Grafiken und Tabellen finden Sie im [Spezialthema zum Arbeitsmarkt](#)

Medieninhaber, Verleger und Herausgeber:

Arbeitsmarktservice Österreich, Abt. Arbeitsmarktforschung und Berufsinformation
 Treustraße 35-43, 1200 Wien | ams.statistik@ams.at

Wien, März 2020

**ARBEITSMARKT
& BILDUNG**
 ● ● ● ● ● ● ● ●