

Im vorliegenden Bericht finden Sie Informationen über Arbeitslose nach Bildungsabschluss und Geschlecht – auch in Relation zu unselbstständig Beschäftigten. Endgültige Zahlen zur unselbstständigen Beschäftigung liegen immer erst Mitte des Monats vor, weshalb auch dieser Bericht immer erst Mitte des Monats verfügbar ist.

Februar 2022

## Arbeitsmarktdaten im Kontext von Bildungsabschlüssen

Das mit Abstand höchste Arbeitslosigkeitsrisiko ergibt sich für Personen, die keinen über die Pflichtschule hinausgehenden Bildungsabschluss vorweisen können. Im Februar 2022 liegt diese Quote bei 22,3%, für Frauen beträgt sie 20,3%, für Männer 24,0%.

Tabelle 1: Wichtige Arbeitsmarktdaten auf einen Blick

|   | Bestand   Quote | Veränderung zum Vorjahr |         |
|---|-----------------|-------------------------|---------|
|   |                 | absolut                 | relativ |
| <b>Arbeitslose Personen</b>                     | 302.697         | -134.285                | -30,7%  |
| Frauen  | 122.356         | -64.384                 | -34,5%  |
| Männer  | 180.341         | -69.901                 | -27,9%  |
| <b>Unselbstständig Beschäftigte</b>             | 3.860.194       | +196.147                | +5,4%   |
| Frauen  | 1.802.903       | +90.149                 | +5,3%   |
| Männer  | 2.057.291       | +105.998                | +5,4%   |
| <b>Arbeitslosenquote – nationale Berechnung</b> | 7,3%            | -3,4 %-Punkte           |         |
| Frauen  | 6,4%            | -3,5 %-Punkte           |         |
| Männer  | 8,1%            | -3,3 %-Punkte           |         |

Quelle: AMS

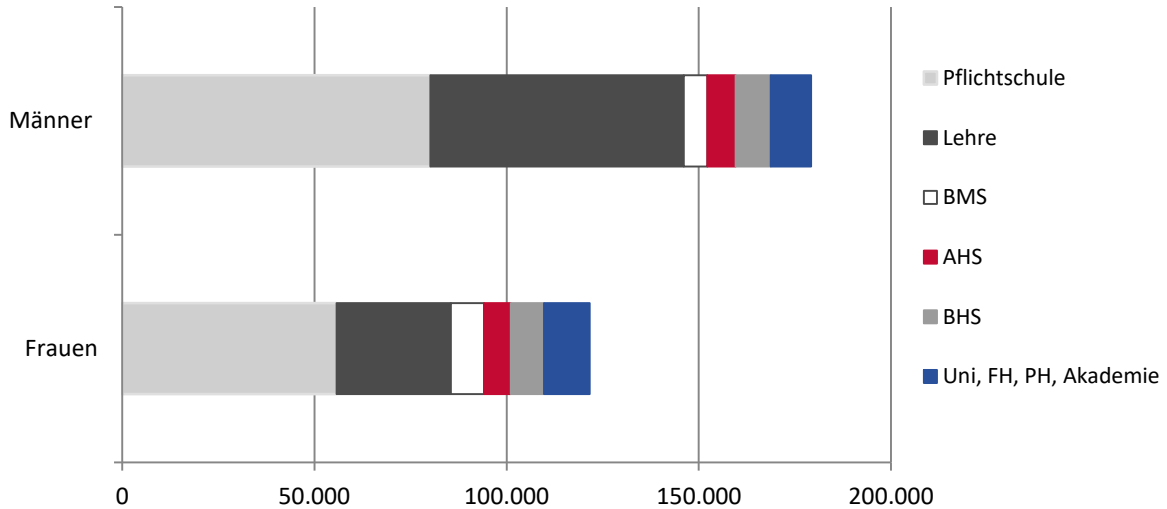
Tabelle 2: Arbeitslose Personen und offene Stellen

|  | arbeitslose Personen |        | gemeldete offene Stellen |        |
|--|----------------------|--------|--------------------------|--------|
|  | Bestand              | Anteil | Bestand                  | Anteil |
| <b>gesamt</b>                                    | 302.697              | 100%   | 118.996                  | 100%   |
| Maximal Pflichtschule                            | 135.882              | 44,9%  | 48.561                   | 40,8%  |
| Lehre  | 95.689               | 31,6%  | 48.534                   | 40,8%  |
| Mittlere technisch-gewerbliche Schule            | 1.676                | 0,6%   | 303                      | 0,3%   |
| Mittlere kaufmännische Schule                    | 5.704                | 1,9%   | 467                      | 0,4%   |
| Sonstige mittlere Schule <sup>1</sup>            | 7.435                | 2,5%   | 3.943                    | 3,3%   |
| Allgemeinbildende höhere Schule                  | 14.281               | 4,7%   | 138                      | 0,1%   |
| Höhere technisch-gewerbliche Schule              | 5.200                | 1,7%   | 6.028                    | 5,1%   |
| Höhere kaufmännische Schule                      | 5.195                | 1,7%   | 1.673                    | 1,4%   |
| Sonstige höhere Schule <sup>2</sup>              | 7.387                | 2,4%   | 2.928                    | 2,5%   |
| Akademie   | 938                  | 0,3%   | 506                      | 0,4%   |
| Fachhochschule                                   | 2.681                | 0,9%   | 2.350                    | 2,0%   |
| Universität, Hochschule, Pädagogische Hochschule | 18.782               | 6,2%   | 3.546                    | 3,0%   |

Quelle: AMS

44,9% der arbeitslosen Personen haben lediglich Pflichtschulbildung und 31,6% verfügen über einen Lehrabschluss; in Summe weisen knapp 77% aller arbeitslosen Personen maximal Lehrausbildung auf. Derzeit verlangen rund 41% aller offenen Stellen einen Lehrabschluss als Qualifikation.

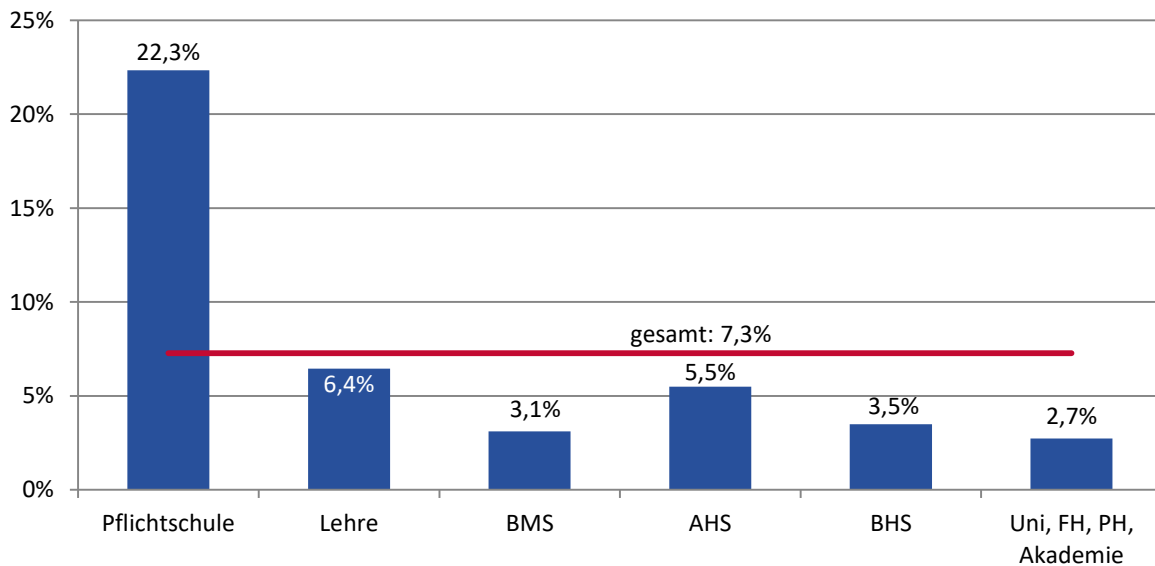
Abbildung 1: Bestand arbeitsloser Personen nach Ausbildung und Geschlecht



Quelle: AMS

Bei der differenzierten Betrachtung arbeitsloser Personen nach Geschlecht zeigt sich kaum ein Unterschied beim Anteil von Personen mit Pflichtschulbildung (Frauen: 46%, Männer: 44%), jedoch ein deutlicher Unterschied beim Anteil von Personen mit Lehrabschluss: 24% der arbeitslosen Frauen, aber 37% der arbeitslosen Männer haben eine Lehrausbildung absolviert.

Abbildung 2: Arbeitslosenquote<sup>3</sup> nach Ausbildung



Quelle: AMS

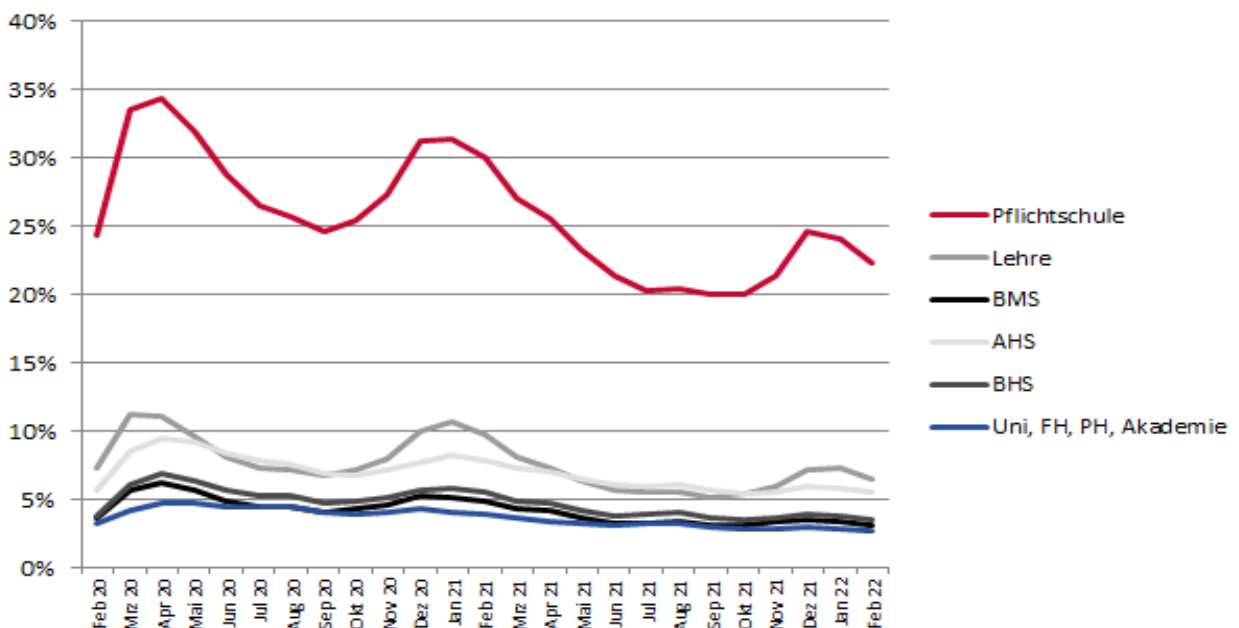
Tabelle 3: Arbeitslosenquoten gesamt und nach Ausbildung<sup>3</sup> - nach Geschlecht und Bundesland

|                   | gesamt | Pflicht-<br>schule | Lehre | BMS  | AHS  | BHS  | Uni,FH,<br>PH,Ak. |
|-------------------|--------|--------------------|-------|------|------|------|-------------------|
| <b>Österreich</b> | 7,3%   | 22,3%              | 6,4%  | 3,1% | 5,5% | 3,5% | 2,7%              |
| Frauen            | 6,4%   | 20,3%              | 5,8%  | 2,9% | 5,1% | 3,4% | 2,7%              |
| Männer            | 8,1%   | 24,0%              | 6,7%  | 3,7% | 5,9% | 3,6% | 2,8%              |
| Burgenland        | 8,0%   | 23,5%              | 9,9%  | 3,7% | 4,7% | 3,5% | 1,9%              |
| Kärnten           | 9,2%   | 30,3%              | 9,5%  | 3,5% | 4,4% | 4,2% | 2,8%              |
| Niederösterreich  | 7,3%   | 23,7%              | 7,2%  | 3,3% | 3,9% | 3,2% | 2,4%              |
| Oberösterreich    | 4,8%   | 15,4%              | 3,9%  | 1,9% | 2,3% | 1,8% | 1,4%              |
| Salzburg          | 4,0%   | 12,2%              | 4,0%  | 1,5% | 2,3% | 1,7% | 1,6%              |
| Steiermark        | 6,3%   | 22,0%              | 5,6%  | 2,7% | 3,2% | 2,9% | 2,1%              |
| Tirol             | 4,2%   | 11,5%              | 4,7%  | 1,4% | 1,8% | 1,8% | 1,3%              |
| Vorarlberg        | 5,0%   | 12,5%              | 4,5%  | 1,9% | 2,2% | 2,7% | 1,5%              |
| Wien              | 11,6%  | 31,7%              | 11,5% | 6,8% | 8,6% | 7,0% | 4,0%              |

Quelle: AMS

Das Arbeitslosigkeitsrisiko für Personen, die keinen über die Pflichtschule hinausgehenden Bildungsabschluss vorweisen können, streut im Bundesländervergleich zwischen 11,5% (Tirol) und 31,7% (Wien). Die Arbeitslosenquote für Personen mit Lehrabschluss ist in Wien beinahe drei mal so hoch wie in Oberösterreich und Salzburg.

Abbildung 3: Arbeitslosenquote<sup>4</sup> nach Ausbildung - im Zeitablauf



Quelle: AMS

Die Arbeitslosigkeit von Personen mit maximal Pflichtschulbildung (und von Personen mit Lehrabschluss) ist, im Gegensatz zu jenen mit anderen Ausbildungen, deutlichen saisonalen Schwankungen unterworfen.

<sup>1</sup> Unter "Sonstige mittlere Schule" werden folgende Schulformen zusammengefasst: Fachschule (FS) für Mode und Bekleidungstechnik, FS für Sozialberufe, FS für Sozialbetreuungsberufe, Gastgewerbefachschule, Hotelfachschule, Land- und forstwirtschaftliche FS (wenn 3-jährig), Schule für Allgemeine Gesundheits- und Krankenpflege, Schule für den medizinisch-technischen Fachdienst, Schule für Kinder- und Jugendlichenpflege, Schule für Psychiatrische Gesundheits- und Krankenpflege und Tourismusfachschule.

<sup>2</sup> Unter "Sonstige höhere Schule" werden folgende Schulformen zusammengefasst: Bildungsanstalt für Elementarpädagogik (BAFEP), Bildungsanstalt für Sozialpädagogik (BASOP), Höhere Lehranstalt (HLA) für Kunst und Design, HLA für künstlerische Gestaltung, HLA für Mode und Bekleidungstechnik, HLA für Produktmanagement und Präsentation, HLA für Tourismus und Berufsreifeprüfung.

<sup>3</sup> Vorgemerkte Arbeitslose einer Bildungsebene bezogen auf das Arbeitskräftepotenzial (Arbeitslose + unselbstständig Beschäftigte des aktuellen Monats) derselben Bildungsebene; die Gliederung der Beschäftigtenbasis nach Bildungsabschluss wurde nach Ergebnissen der Arbeitskräfteerhebung 2020 (unselbstständig Erwerbstätige nach ILO) errechnet.

<sup>4</sup> Vorgemerkte Arbeitslose einer Bildungsebene bezogen auf das Arbeitskräftepotenzial (Arbeitslose + unselbstständig Beschäftigte des aktuellen Monats) derselben Bildungsebene; die Gliederung der Beschäftigtenbasis nach Bildungsabschluss wurde nach Ergebnissen der Arbeitskräfteerhebung (unselbstständig Erwerbstätige nach ILO) errechnet: Arbeitskräfteerhebung des Vorjahres als Basis für das laufende Jahr.

*verwendete Abkürzungen:*

**AHS:** Allgemeinbildende höhere Schule  
**BHS:** Berufsbildende höhere Schule (Höhere technisch-gewerbliche Schule, Höhere kaufmännische Schule, Sonstige höhere Schule)  
**BMS:** Berufsbildende mittlere Schule (Mittlere technisch-gewerbliche Schule, Mittlere kaufmännische Schule, Sonstige mittlere Schule)  
**FH:** Fachhochschule, Fachhochschul-Studiengänge  
**PH:** Pädagogische Hochschule  
**Uni:** Universität

*Fachbegriffe und Definitionen:*

[www.ams.at/ueber-ams/medien/arbeitsmarktdaten/fachbegriffe](http://www.ams.at/ueber-ams/medien/arbeitsmarktdaten/fachbegriffe)

*Arbeitsmarktdaten ONLINE – Datenbankabfrage:*

<http://iambweb.ams.or.at/ambweb>

*weiterführende Informationen und Berichte:*

[www.ams.at/arbeitsmarktdaten](http://www.ams.at/arbeitsmarktdaten)

*Monatlich aktuelle Kennzahlen in tabellarischer Form bietet die*

[Übersicht über den Arbeitsmarkt](#)

*Eine detaillierte Darstellung eines aktuellen Arbeitsmarktthemas inklusive Grafiken und Tabellen finden Sie im [Spezialthema zum Arbeitsmarkt](#)*

*Medieninhaber, Verleger und Herausgeber:*

Arbeitsmarktservice Österreich, Abt. Arbeitsmarktforschung und Berufsinformation  
 Treustraße 35-43, 1200 Wien | [ams.statistik@ams.at](mailto:ams.statistik@ams.at)

Wien, März 2022

**ARBEITSMARKT  
& BILDUNG**  
 ● ● ● ● ● ● ● ●