

Im vorliegenden „Spezialthema“ finden Sie Informationen über Arbeitslose nach Bildungsabschluss, Geschlecht und Alterskategorien sowie Arbeitslosenquoten im Jahr 2019.

Arbeitsmarktdaten im Kontext von Bildungsabschlüssen

Das mit Abstand höchste Arbeitslosigkeitsrisiko ergibt sich für Personen, die keinen über die Pflichtschule hinausgehenden Bildungsabschluss vorweisen können. Im Jahresdurchschnitt 2019 liegt diese Quote bei 22,3%, für Frauen beträgt sie 21,4%, für Männer 23,1%.

Tabelle 1: Wichtige Arbeitsmarktdaten auf einen Blick

	Bestand Quote	Veränderung zum Vorjahr	
		absolut	relativ
Arbeitslose Personen	301.328	-10.779	-3,5%
Frauen	134.690	-2.576	-1,9%
Männer	166.638	-8.204	-4,7%
Unselbstständig Beschäftigte	3.797.304	+55.820	+1,5%
Frauen	1.763.297	+21.969	+1,3%
Männer	2.034.007	+33.851	+1,7%
Arbeitslosenquote – nationale Berechnung	7,4%	-0,3 %-Punkte	
Frauen	7,1%	-0,2 %-Punkte	
Männer	7,6%	-0,5 %-Punkte	

Quelle: AMS

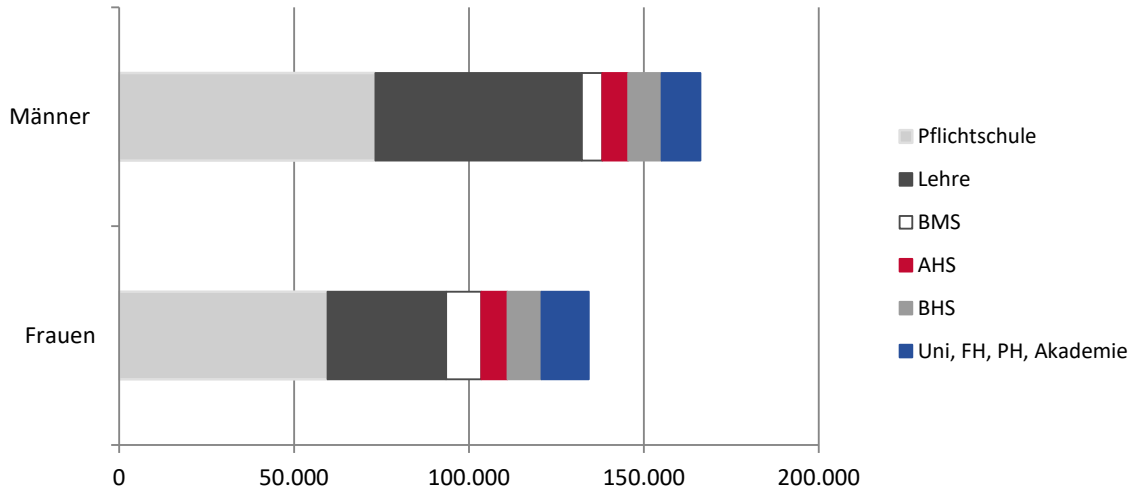
Tabelle 2: Arbeitslose Personen und offene Stellen

	arbeitslose Personen		gemeldete offene Stellen	
	Bestand	Anteil	Bestand	Anteil
gesamt	301.328	100%	77.093	100%
Maximal Pflichtschule	132.854	44,1%	29.041	37,7%
Lehre	92.862	30,8%	34.713	45,0%
Mittlere technisch-gewerbliche Schule	1.561	0,5%	191	0,2%
Mittlere kaufmännische Schule	6.536	2,2%	218	0,3%
Sonstige mittlere Schule ¹	7.871	2,6%	2.259	2,9%
Allgemeinbildende höhere Schule	14.878	4,9%	79	0,1%
Höhere technisch-gewerbliche Schule	5.486	1,8%	4.311	5,6%
Höhere kaufmännische Schule	5.709	1,9%	901	1,2%
Sonstige höhere Schule ²	8.023	2,7%	1.530	2,0%
Akademie	1.026	0,3%	199	0,3%
Fachhochschule	2.921	1,0%	1.295	1,7%
Universität, Hochschule, Pädagogische Hochschule	20.657	6,9%	2.345	3,0%

Quelle: AMS

Rund 44% der arbeitslosen Personen haben lediglich Pflichtschulbildung, knapp 31% verfügen über einen Lehrabschluss; in Summe weisen etwa drei Viertel aller arbeitslosen Personen maximal Lehrausbildung auf. Personen mit Lehrabschluss sind bei der Jobsuche allerdings klar im Vorteil: Rund 45% der gemeldeten (sofort verfügbaren) offenen Stellen haben im Jahr 2019 diese Qualifikation verlangt.

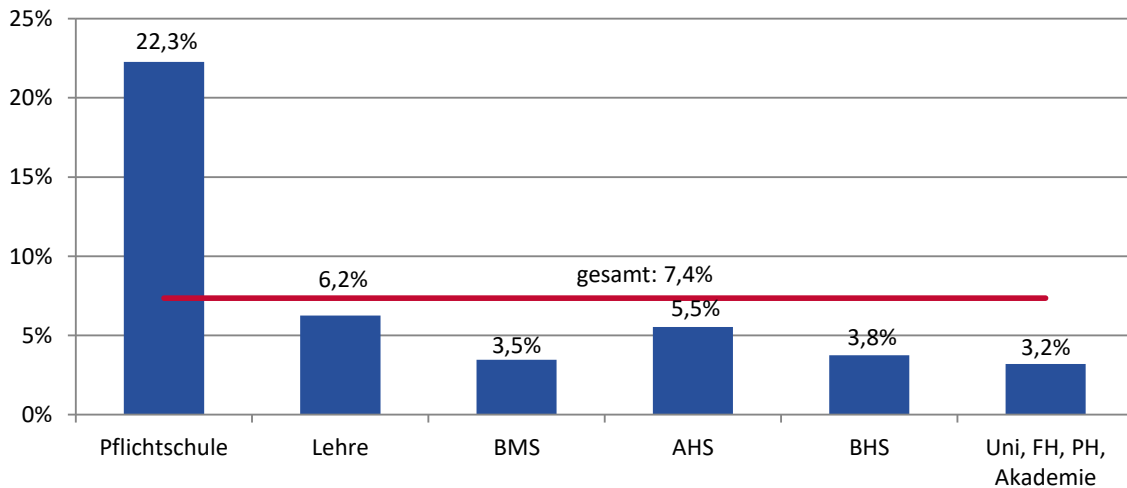
Abbildung 1: Bestand arbeitsloser Personen nach Ausbildung und Geschlecht



Quelle: AMS

Bei der differenzierten Betrachtung arbeitsloser Personen nach Geschlecht zeigt sich kaum ein Unterschied beim Anteil von Personen mit Pflichtschulbildung (je rund 44%), jedoch ein deutlicher Unterschied beim Anteil von Personen mit Lehrabschluss: 25% der arbeitslosen Frauen, aber 36% der arbeitslosen Männer haben eine Lehrausbildung absolviert.

Abbildung 2: Arbeitslosenquote³ nach Ausbildung



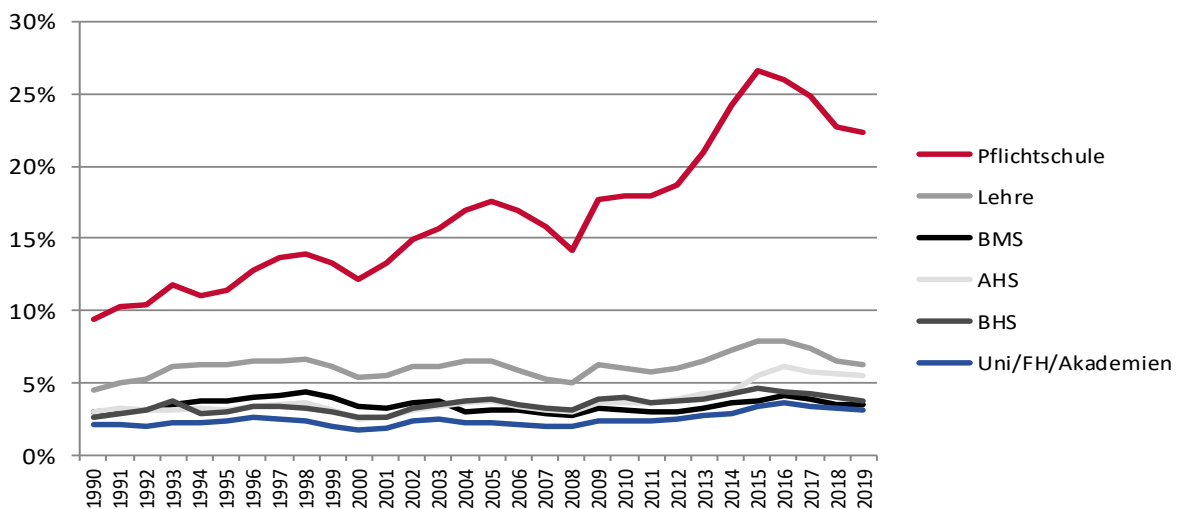
Quelle: AMS

Tabelle 3: Arbeitslosenquoten gesamt und nach Ausbildung³ - nach Geschlecht und Bundesland

	gesamt	Pflicht- schule	Lehre	BMS	AHS	BHS	Uni,FH, PH,Ak.
Österreich	7,4%	22,3%	6,2%	3,5%	5,5%	3,8%	3,2%
Frauen	7,1%	21,4%	6,5%	3,4%	5,5%	3,8%	3,3%
Männer	7,6%	23,1%	6,0%	3,7%	5,6%	3,7%	3,1%
Burgenland	7,3%	21,0%	8,1%	3,9%	4,5%	3,5%	2,4%
Kärnten	8,8%	27,6%	8,2%	4,1%	5,1%	4,6%	3,4%
Niederösterreich	7,5%	23,5%	7,0%	3,8%	4,5%	3,6%	2,5%
Oberösterreich	4,8%	16,3%	3,8%	2,3%	2,2%	1,9%	1,7%
Salzburg	4,6%	13,6%	4,2%	2,3%	2,3%	2,3%	2,0%
Steiermark	6,0%	21,1%	5,2%	2,7%	3,3%	2,9%	2,5%
Tirol	4,5%	11,6%	4,5%	2,1%	2,4%	2,6%	1,8%
Vorarlberg	5,3%	13,3%	4,7%	2,2%	3,1%	3,0%	1,7%
Wien	11,7%	31,9%	11,9%	6,3%	8,2%	7,0%	4,7%

Quelle: AMS

Das Arbeitslosigkeitsrisiko für Personen, die keinen über die Pflichtschule hinausgehenden Bildungsabschluss vorweisen können, streut im Bundesländervergleich zwischen 11,6% (Tirol) und 31,9% (Wien). Die Arbeitslosenquote für Personen mit Lehrabschluss ist in Wien mehr als dreimal so hoch wie in Oberösterreich.

Abbildung 3: Arbeitslosenquote⁴ nach Ausbildung - im Zeitablauf

Quelle: AMS

Die Arbeitslosenquote von Personen mit maximal Pflichtschulbildung ist seit den 1990er Jahren – und vor allem in der jüngeren Vergangenheit bis 2015 – deutlich stärker angestiegen als die Arbeitslosenquote von Personen, die einen höheren Bildungsabschluss vorweisen können. Seit 2016 sind die Arbeitslosenquoten von Personen aller Bildungsabschlüsse rückläufig.

¹ Unter "Sonstige mittlere Schule" werden folgende Schulformen zusammengefasst: Fachschule (FS) für Mode und Bekleidungstechnik, FS für Sozialberufe, FS für Sozialbetreuungsberufe, Gastgewerbefachschule, Hotelfachschule, Land- und forstwirtschaftliche FS (wenn 3-jährig), Schule für Allgemeine Gesundheits- und Krankenpflege, Schule für den medizinisch-technischen Fachdienst, Schule für Kinder- und Jugendlichenpflege, Schule für Psychiatrische Gesundheits- und Krankenpflege und Tourismusfachschule.

² Unter "Sonstige höhere Schule" werden folgende Schulformen zusammengefasst: Bildungsanstalt für Kindergartenpädagogik (BAKIP), Bildungsanstalt für Sozialpädagogik (BASOP), Höhere Lehranstalt (HLA) für Kunst und Design, HLA für künstlerische Gestaltung, HLA für Mode und Bekleidungstechnik, HLA für Produktmanagement und Präsentation, HLA für Tourismus und Berufsreifeprüfung.

³ Vorgemerkte Arbeitslose einer Bildungsebene bezogen auf das Arbeitskräftepotenzial (Arbeitslose + unselbstständig Beschäftigte des aktuellen Monats) derselben Bildungsebene; die Gliederung der Beschäftigtenbasis nach Bildungsabschluss wurde nach Ergebnissen der Arbeitskräfteerhebung 2019 (unselbstständig Erwerbstätige nach ILO) errechnet.

verwendete Abkürzungen:

AHS: Allgemeinbildende höhere Schule
BHS: Berufsbildende höhere Schule (Höhere technisch-gewerbliche Schule, Höhere kaufmännische Schule, Sonstige höhere Schule)
BMS: Berufsbildende mittlere Schule (Mittlere technisch-gewerbliche Schule, Mittlere kaufmännische Schule, Sonstige mittlere Schule)
FH: Fachhochschule, Fachhochschul-Studiengänge
PH: Pädagogische Hochschule
Uni: Universität

Fachbegriffe und Definitionen:

www.ams.at/ueber-ams/medien/arbeitsmarktdaten/fachbegriffe

Arbeitsmarktdaten ONLINE – Datenbankabfrage:

<http://iambweb.ams.or.at/ambweb>

weiterführende Informationen und Berichte:

www.ams.at/arbeitsmarktdaten

Monatlich aktuelle Kennzahlen in tabellarischer Form bietet die

[Übersicht über den Arbeitsmarkt](#)

Eine detaillierte Darstellung eines aktuellen Arbeitsmarktthemas inklusive Grafiken und Tabellen finden Sie im

[Spezialthema zum Arbeitsmarkt](#)

Medieninhaber, Verleger und Herausgeber:

Arbeitsmarktservice Österreich, Abt. Arbeitsmarktforschung und Berufsinformation
 Treustraße 35-43, 1200 Wien | ams.statistik@ams.at

Wien, Mai 2020

**ARBEITS
MARKT
& BILDUNG**
