

Arbeitsmarktinformation 2017

Die Arbeitsmarktinformation enthält die wichtigsten Daten zu Arbeitslosigkeit und Beschäftigung sowie zum Stellen- und Lehrstellenmarkt in Niederösterreich. Die Arbeitsmarktinformation wird monatlich auf der Webseite des AMS Niederösterreich www.ams.at/noe veröffentlicht.

Die Arbeitsmarktdaten der regionalen Geschäftsstellen des AMS Niederösterreich sind ebenfalls im Internet verfügbar unter <http://www.ams.at/noe/ueber-ams/medien/arbeitsmarktdaten/niederoesterreichische-arbeitsmarkt>.

Arbeitsmarktdaten 2017

| | | Veränderung zu 2016 | | im Vergleich zu Österreich | |
|--|----------------|---------------------|--------------|----------------------------|--------|
| | | absolut | relativ in % | | |
| Bestand vorgemerkte Arbeitslose | 57.999 | -1.852 | -3,1% | 339.976 | -4,9% |
| Frauen | 25.260 | -475 | -1,8% | 147.150 | -3,7% |
| Männer | 32.739 | -1.377 | -4,0% | 192.825 | -5,7% |
| unter 25 Jahre | 6.126 | -1.118 | -15,4% | 37.756 | -14,5% |
| 25 bis unter 50 Jahre | 31.454 | -1.829 | -5,5% | 200.130 | -6,4% |
| über 50 Jahre | 20.418 | 1.095 | 5,7% | 102.090 | 2,7% |
| AusländerInnen | 11.378 | 42 | 0,4% | 99.351 | -2,4% |
| Langzeitbeschäftigungslos | 22.669 | 543 | 2,5% | 119.304 | -2,0% |
| in Schulungen des AMS | 10.040 | 633 | 6,7% | 72.098 | 7,3% |
| Beschäftigte | 607.214 | 10.253 | 1,7% | 3.655.297 | 1,9% |
| Frauen | 272.609 | 4.043 | 1,5% | 1.705.593 | 1,7% |
| Männer | 334.605 | 6.211 | 1,9% | 1.949.703 | 2,1% |
| Arbeitslosenquote | 8,7% | -0,4% | | 8,5% | |
| Frauen | 8,5% | -0,3% | | 7,9% | |
| Männer | 8,9% | -0,5% | | 9,0% | |
| Eurostat Arbeitslosenquote Österreich (saisonbereinigt) | | | | 6,0% | |
| Dynamik arbeitslos geworden | 145.246 | -1.724 | -1,2% | 1.010.416 | 0,3% |
| Arbeitslosigkeit beendet | 177.271 | 4.257 | 2,5% | 1.174.587 | 1,6% |
| dar. in Arbeit gegangen | 82.491 | 2.937 | 3,7% | 567.045 | 2,7% |

Stellen- und Lehrstellenmarkt im Jahr 2017

| Bestand (sofort verfügbar) | Österreich | | | Zugang | Österreich | | |
|----------------------------|-------------|-------|-------|--------------------------|-------------|--------|---------------|
| | +/- zu 2016 | | in % | | +/- zu 2016 | | in % |
| | absolut | in % | in % | | absolut | in % | in % |
| gemeldete offene Stellen | 8.405 | 3.377 | 67,2% | gemeldete offene Stellen | 78.108 | 10.497 | 15,5% |
| Lehrstellensuchende | 1.008 | -3 | -0,3% | Lehrstellensuchende | 9.019 | 860 | 10,5% |
| gem. offene Lehrstellen | 514 | 171 | 49,6% | gem. offene Lehrstellen | 4.452 | -79 | -1,7% |
| | | | | | | | 532.500 14,8% |
| | | | | | | | 62.847 6,6% |
| | | | | | | | 37.461 -1,1% |

Impressum

Herausgeber: Arbeitsmarktservice Niederösterreich
1010 Wien, Hohenstaufengasse 2

E-Mail: statistik.niederosterreich@ams.at

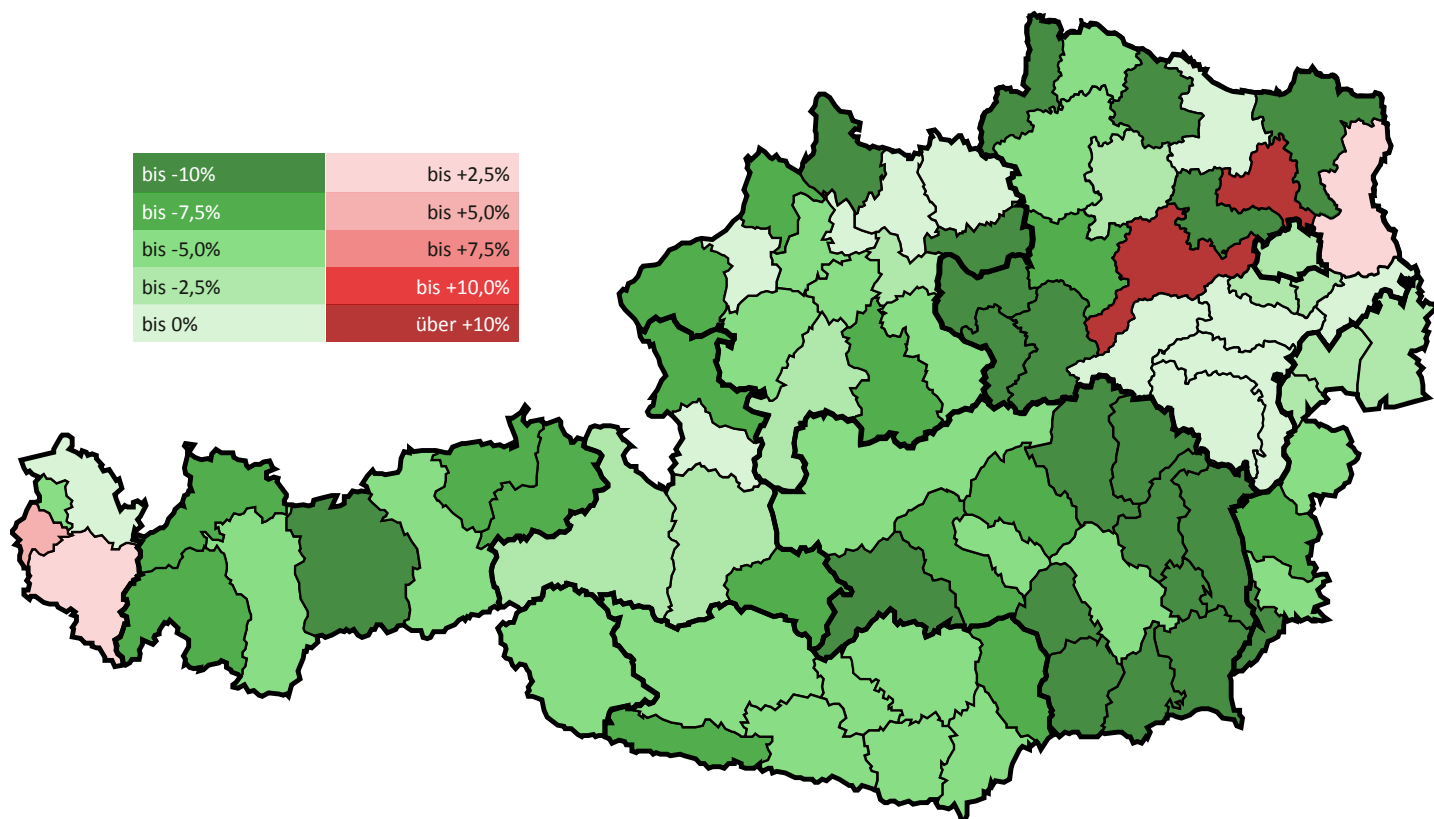
www.ams.at/noe

Verwendung mit Quellenangabe gestattet

Arbeitsmarktdaten im Bundesländervergleich im Jahr 2017

| | | unselbstständig Beschäftigte | | vorgemerkte Arbeitslose | | Arbeitslosenquoten | | in Schulung | |
|------------------|--------|------------------------------|-------------|-------------------------|-------------|--------------------|-------------|-------------|-------------|
| | | | +/- zu 2016 | | +/- zu 2016 | | +/- zu 2016 | | +/- zu 2016 |
| Burgenland | | 102.724 | 1,8% | 9.609 | -6,8% | 8,6% | -0,7% | 1.897 | -0,1% |
| | Frauen | 48.248 | 2,1% | 4.325 | -6,3% | 8,2% | -0,7% | 1.007 | 0,1% |
| | Männer | 54.476 | 1,5% | 5.285 | -7,1% | 8,8% | -0,7% | 890 | -0,3% |
| Kärnten | | 210.353 | 1,4% | 23.854 | -6,3% | 10,2% | -0,7% | 3.233 | 5,1% |
| | Frauen | 99.898 | 1,1% | 10.891 | -4,9% | 9,8% | -0,6% | 1.678 | 3,6% |
| | Männer | 110.455 | 1,7% | 12.962 | -7,5% | 10,5% | -0,9% | 1.555 | 6,8% |
| Niederösterreich | | 607.214 | 1,7% | 57.999 | -3,1% | 8,7% | -0,4% | 10.040 | 6,7% |
| | Frauen | 272.609 | 1,5% | 25.260 | -1,8% | 8,5% | -0,3% | 5.274 | 9,0% |
| | Männer | 334.605 | 1,9% | 32.739 | -4,0% | 8,9% | -0,5% | 4.766 | 4,4% |
| Oberösterreich | | 650.117 | 1,8% | 39.673 | -4,9% | 5,8% | -0,4% | 10.094 | 3,8% |
| | Frauen | 292.427 | 1,7% | 17.272 | -4,1% | 5,6% | -0,3% | 5.257 | 4,8% |
| | Männer | 357.690 | 1,8% | 22.402 | -5,5% | 5,9% | -0,4% | 4.837 | 2,8% |
| Salzburg | | 254.364 | 1,7% | 14.295 | -3,9% | 5,3% | -0,3% | 2.567 | -5,3% |
| | Frauen | 121.195 | 1,3% | 6.312 | -2,0% | 5,0% | -0,2% | 1.327 | -4,3% |
| | Männer | 133.170 | 2,0% | 7.983 | -5,3% | 5,7% | -0,4% | 1.240 | -6,3% |
| Steiermark | | 508.478 | 2,4% | 40.189 | -9,5% | 7,3% | -0,9% | 8.341 | 4,8% |
| | Frauen | 234.313 | 2,0% | 17.230 | -7,7% | 6,8% | -0,7% | 4.316 | 1,8% |
| | Männer | 274.165 | 2,7% | 22.960 | -10,7% | 7,7% | -1,1% | 4.025 | 8,2% |
| Tirol | | 330.763 | 2,3% | 20.343 | -8,7% | 5,8% | -0,7% | 2.517 | 0,4% |
| | Frauen | 155.932 | 2,3% | 9.618 | -7,6% | 5,8% | -0,6% | 1.290 | -2,4% |
| | Männer | 174.830 | 2,3% | 10.725 | -9,6% | 5,8% | -0,7% | 1.227 | 3,5% |
| Vorarlberg | | 162.343 | 1,9% | 9.959 | -1,1% | 5,8% | -0,2% | 2.336 | -0,8% |
| | Frauen | 75.234 | 2,1% | 4.576 | -1,6% | 5,7% | -0,2% | 1.207 | -5,4% |
| | Männer | 87.109 | 1,8% | 5.383 | -0,6% | 5,8% | -0,1% | 1.129 | 4,5% |
| Wien | | 828.941 | 1,9% | 124.054 | -3,4% | 13,0% | -0,6% | 31.073 | 12,7% |
| | Frauen | 405.738 | 1,3% | 51.666 | -2,2% | 11,3% | -0,4% | 13.940 | 14,7% |
| | Männer | 423.204 | 2,4% | 72.388 | -4,1% | 14,6% | -0,8% | 17.133 | 11,2% |
| Österreich | | 3.655.297 | 1,9% | 339.976 | -4,9% | 8,5% | -0,5% | 72.098 | 7,3% |
| | Frauen | 1.705.593 | 1,7% | 147.150 | -3,7% | 7,9% | -0,4% | 35.297 | 7,4% |
| | Männer | 1.949.703 | 2,1% | 192.825 | -5,7% | 9,0% | -0,7% | 36.801 | 7,2% |

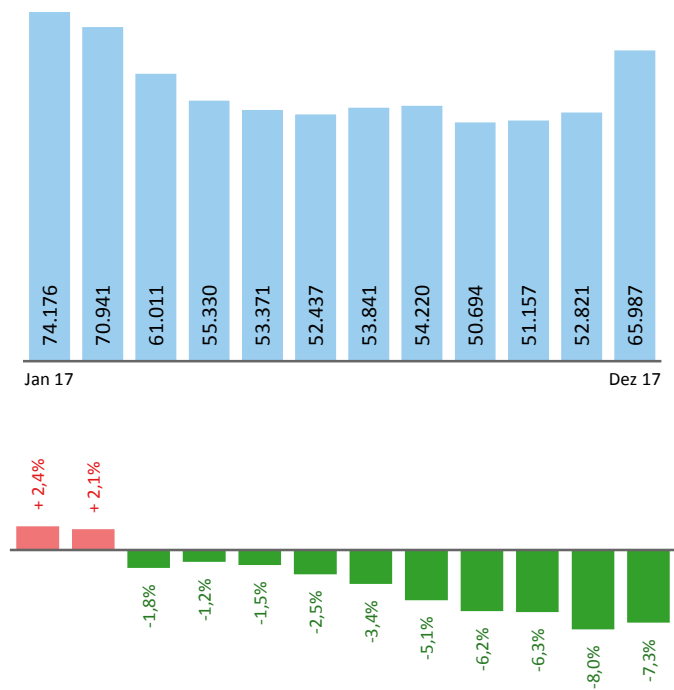
Veränderung der Arbeitslosigkeit in Österreich 2017 zu 2016



Veränderung der Arbeitslosigkeit und Zugang offener Stellen in Niederösterreich

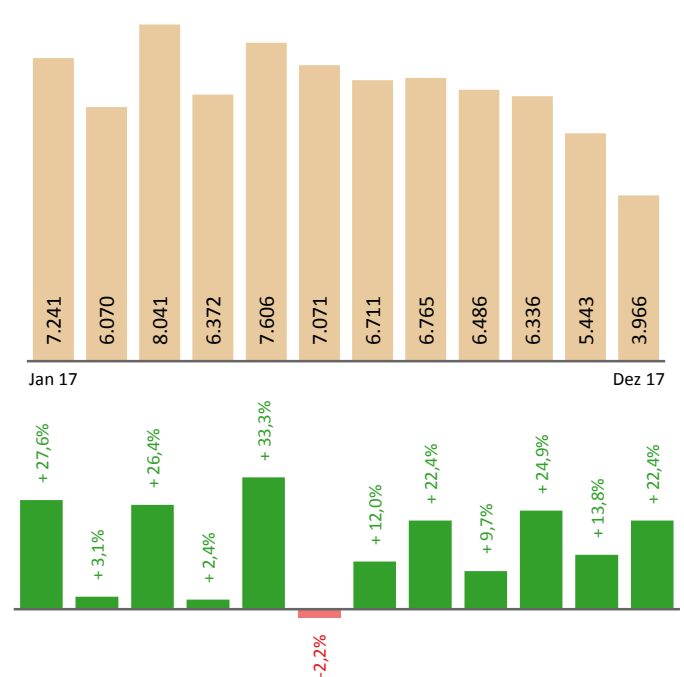
Veränderung der Arbeitslosigkeit

(Monatsverlauf)



Veränderung des Zugangs offener Stellen

(Monatsverlauf)



Arbeitslosigkeit und offene Stellen nach Wirtschaftsklassen in Niederösterreich im Jahr 2017

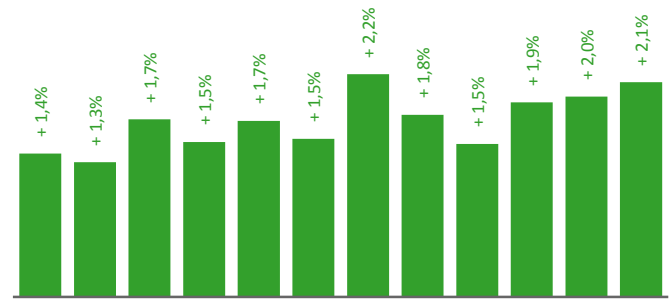
| | Bestand Arbeitslose | | Zugang Arbeitslose | | Zugang offene Stellen | |
|---------------------------------------|---------------------|-------------|--------------------|-------------|-----------------------|-------------|
| | | +/- zu 2016 | | +/- zu 2016 | | +/- zu 2016 |
| Summe | 57.999 | -3,1% | 145.246 | -1,2% | 78.108 | 15,5% |
| A/B - Land/Forstwirtschaft/Bergbau | 707 | -0,9% | 1.942 | 0,6% | 1.257 | 45,8% |
| C - Herstellung von Waren | 6.362 | -7,2% | 13.753 | -8,0% | 7.069 | 24,4% |
| D/E - Energie/Wasserversorgung | 322 | -5,0% | 685 | -7,7% | 333 | 12,9% |
| F - Bauwesen | 5.681 | -3,4% | 18.801 | -2,9% | 4.235 | 13,8% |
| G - Handel, KFZ-Reparatur | 10.530 | -4,2% | 23.559 | -7,0% | 14.286 | 18,3% |
| H - Verkehr und Lagerei | 2.667 | -0,6% | 6.379 | 0,6% | 3.164 | 23,9% |
| I - Beherbergung und Gastronomie | 4.981 | -5,4% | 13.760 | -4,6% | 6.998 | -0,1% |
| J - Information und Kommunikation | 953 | -1,9% | 1.854 | -0,6% | 867 | -7,9% |
| K - Finanz/VersicherungsDL | 904 | 8,6% | 1.650 | -0,5% | 778 | 19,1% |
| L-N - wirtschaftsnahe DL | 11.602 | -2,2% | 25.602 | 0,6% | 28.557 | 14,8% |
| dar. Überlassung von Arbeitskräften | 4.994 | -5,1% | 11.711 | 0,7% | 20.847 | 13,5% |
| dar. Gebäudebetreuung | 2.660 | 5,6% | 5.821 | 7,1% | 2.997 | 22,0% |
| O-Q öff. Dienst, Unterricht, Soziales | 7.695 | -1,0% | 15.599 | -3,6% | 7.727 | 31,1% |
| R-U sonstige Dienstleistungen | 2.685 | -6,2% | 6.196 | -3,1% | 2.116 | -4,5% |

Beschäftigungsdaten und Arbeitslosenquoten in Niederösterreich und Österreich

unselbstständig Beschäftigte im Jahr 2017

| | Niederösterreich | | Österreich | |
|-----------------|------------------|-------------|------------------|-------------|
| | +/- zu 2016 | | +/- zu 2016 | |
| Summe | 607.214 | 1,7% | 3.655.297 | 1,9% |
| Frauen | 272.609 | 1,5% | 1.705.593 | 1,7% |
| Männer | 334.605 | 1,9% | 1.949.703 | 2,1% |
| < 25 Jahre | 71.596 | -0,9% | 451.199 | -0,4% |
| 25 bis 50 Jahre | 367.556 | 0,6% | 2.232.195 | 1,0% |
| > 50 Jahre | 168.062 | 5,4% | 971.902 | 5,3% |
| AusländerInnen | 100.541 | 6,4% | 698.512 | 7,2% |

Veränderung der Beschäftigten (Monatesverlauf)



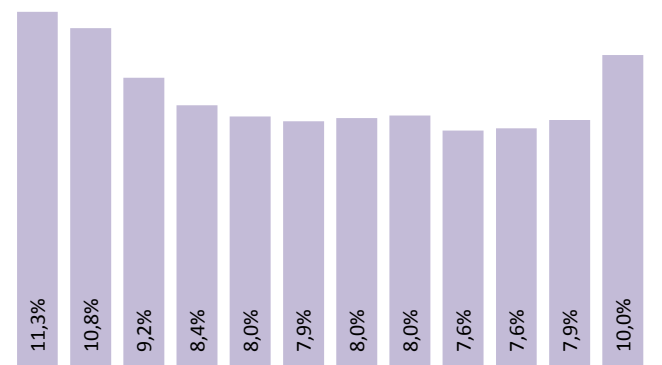
Jan 17

Dez 17

Arbeitslosenquoten im Jahr 2017

| | Niederösterreich | | Österreich | |
|-----------------|------------------|--------------|---------------|--------------|
| | +/- in % Pkt. | | +/- in % Pkt. | |
| Summe | 8,7% | -0,4% | 8,5% | -0,5% |
| Frauen | 8,5% | -0,3% | 7,9% | -0,4% |
| Männer | 8,9% | -0,5% | 9,0% | -0,7% |
| < 25 Jahre | 7,9% | -1,2% | 7,7% | -1,2% |
| 25 bis 50 Jahre | 7,9% | -0,5% | 8,2% | -0,6% |
| > 50 Jahre | 10,8% | 0,0% | 9,5% | -0,2% |
| AusländerInnen | 10,2% | -0,5% | 12,5% | -1,1% |

Veränderung der Arbeitslosenquoten (Monatsverlauf)



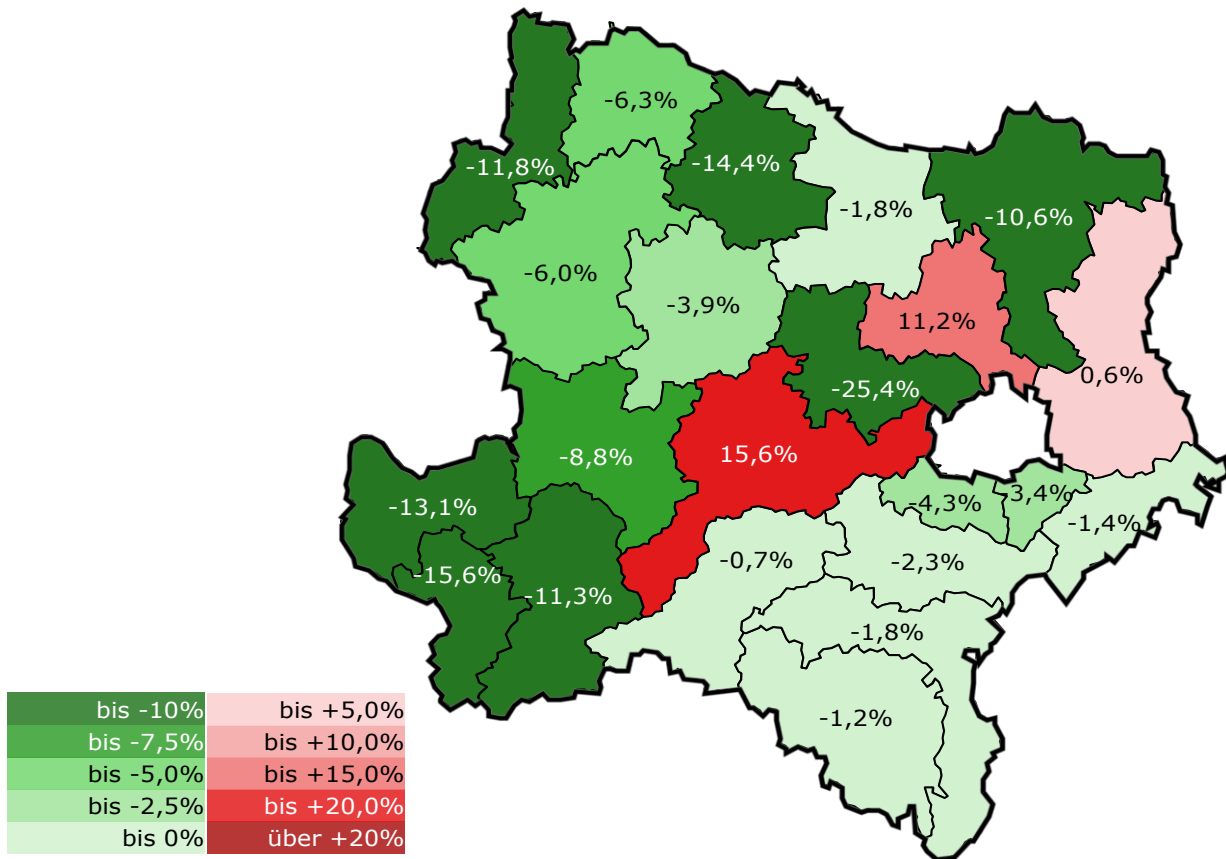
Jan 17

Dez 17

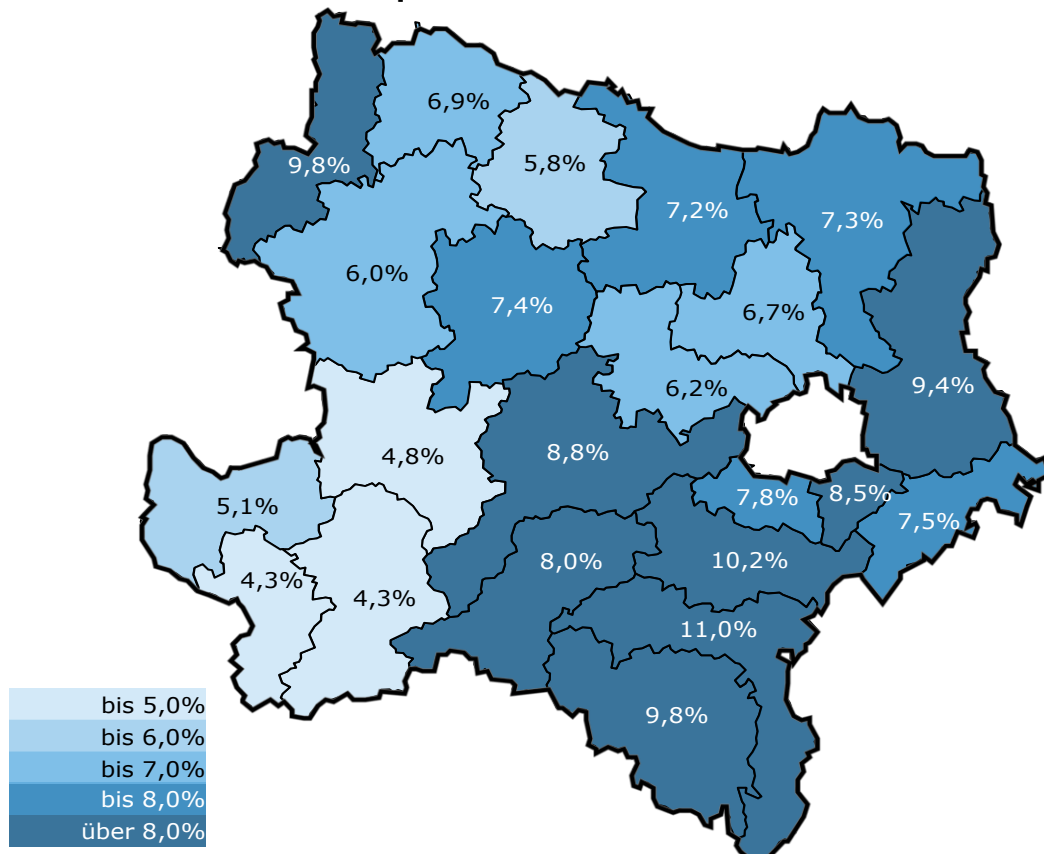
Kenndaten nach Wirtschaftsklassen in Niederösterreich im Jahr 2017

| | Bestand Arbeitskräftepotenzial | | Bestand Beschäftigte | | Arbeitslosenquoten | |
|---------------------------------------|--------------------------------|-------------|----------------------|-------------|-----------------------|--------------|
| | +/- zu 2016 | | +/- zu 2016 | | +/- zu 2016 in % Pkt. | |
| Summe | 665.213 | 1,3% | 607.214 | 1,7% | 8,7% | -0,4% |
| A/B - Land/Forstwirtschaft/Bergbau | 10.095 | 4,8% | 9.388 | 5,2% | 7,0% | -0,4% |
| C - Herstellung von Waren | 108.716 | 3,8% | 102.354 | 4,6% | 5,9% | -0,7% |
| D/E - Energie/Wasserversorgung | 6.876 | 3,3% | 6.555 | 3,7% | 4,7% | -0,4% |
| F - Bauwesen | 52.149 | 0,9% | 46.468 | 1,4% | 10,9% | -0,5% |
| G - Handel, KFZ-Reparatur | 115.476 | -0,9% | 104.946 | -0,5% | 9,1% | -0,3% |
| H - Verkehr und Lagerei | 45.520 | 2,6% | 42.853 | 2,8% | 5,9% | -0,2% |
| I - Beherbergung und Gastronomie | 29.015 | -3,1% | 24.034 | -2,7% | 17,2% | -0,4% |
| J - Information und Kommunikation | 7.260 | 3,5% | 6.307 | 4,4% | 13,1% | -0,7% |
| K - Finanz/VersicherungsDL | 14.293 | -3,6% | 13.389 | -4,3% | 6,3% | 0,7% |
| L-N - wirtschaftsnahe DL | 68.653 | 3,5% | 57.051 | 4,7% | 16,9% | -1,0% |
| dar. Überlassung von Arbeitskräften | 16.396 | 5,0% | 11.402 | 10,1% | 30,5% | -3,2% |
| dar. Gebäudebetreuung | 14.727 | 9,2% | 12.067 | 10,0% | 18,1% | -0,6% |
| O-Q öff. Dienst, Unterricht, Soziales | 166.003 | 1,8% | 158.308 | 1,9% | 4,6% | -0,1% |
| R-U sonstige Dienstleistungen | 22.264 | -2,7% | 19.579 | -2,2% | 12,1% | -0,4% |

Veränderung der Arbeitslosigkeit in Niederösterreich 2017 zu 2016



Arbeitslosenquoten in Niederösterreich 2017



Vorgemerkte Arbeitslose nach Merkmalen in den niederösterreichischen Arbeitsmarktbezirken im Jahr 2017

| | Amstetten | Baden | Bruck/ Leitha | Gänser- dorf | Gmünd | Hollabrunn | Horn | Korneu- burg | Krems | Lilienfeld | Melk | Mistelbach | Mödling | Neun- kirchen | St. Pölten | Scheibbs | Schwechat | Tulln | Weidhofen/ Thaya | Weidhofen/ Ybbs | Wr. Neustadt | Zwettl | Nieder- österreich |
|-----------------------------------|-----------|--------|------------------|-----------------|--------|------------|--------|-----------------|--------|------------|--------|------------|---------|------------------|------------|----------|-----------|--------|---------------------|--------------------|-----------------|--------|-----------------------|
| Bestand Arbeitslose | 2.294 | 6.510 | 1.617 | 4.381 | 1.516 | 1.535 | 744 | 2.763 | 2.613 | 892 | 1.691 | 2.430 | 3.998 | 3.669 | 7.165 | 759 | 2.294 | 2.817 | 750 | 516 | 5.967 | 1.082 | 57.999 |
| Ver. zum Vorjahr | -13,1% | -2,3% | -1,4% | 0,6% | -11,8% | -1,8% | -14,4% | 11,2% | -3,9% | -0,7% | -8,8% | -10,6% | -4,3% | -1,2% | 15,6% | -11,3% | -3,4% | -25,4% | -6,3% | -15,6% | -1,8% | -6,0% | -3,1% |
| Frauen | 1.023 | 2.860 | 744 | 1.953 | 645 | 648 | 296 | 1.219 | 1.119 | 364 | 670 | 1.026 | 1.810 | 1.584 | 3.058 | 283 | 1.024 | 1.261 | 312 | 209 | 2.741 | 412 | 25.260 |
| Ver. zum Vorjahr | -13,6% | -0,6% | -0,2% | 2,0% | -16,1% | -1,6% | -15,4% | 12,8% | -5,0% | -1,0% | -7,8% | -6,7% | -2,4% | 2,0% | 19,5% | -13,8% | -1,2% | -24,2% | -6,7% | -20,0% | -0,4% | -6,6% | -1,8% |
| Männer | 1.270 | 3.650 | 874 | 2.428 | 871 | 887 | 448 | 1.544 | 1.494 | 528 | 1.020 | 1.404 | 2.188 | 2.084 | 4.107 | 476 | 1.270 | 1.556 | 438 | 306 | 3.226 | 670 | 32.739 |
| Ver. zum Vorjahr | -12,8% | -3,6% | -2,3% | -0,5% | -8,2% | -2,0% | -13,7% | 10,0% | -3,0% | -0,5% | -9,5% | -13,2% | -5,9% | -3,5% | 12,9% | -9,7% | -5,1% | -26,4% | -6,0% | -12,3% | -2,9% | -5,7% | -4,0% |
| < 25 Jahre | 283 | 646 | 171 | 497 | 156 | 176 | 99 | 292 | 281 | 101 | 218 | 281 | 316 | 348 | 708 | 98 | 219 | 315 | 71 | 74 | 624 | 153 | 6.126 |
| Ver. zum Vorjahr | -30,7% | -13,6% | -12,1% | -9,2% | -27,3% | -13,5% | -26,7% | -8,3% | -12,3% | -8,3% | -17,4% | -15,5% | -19,5% | -13,1% | -3,3% | -23,1% | -11,7% | -34,6% | -21,4% | -24,2% | -12,6% | -6,6% | -15,4% |
| 25 bis unter 50 Jahre | 1.226 | 3.562 | 875 | 2.347 | 768 | 790 | 387 | 1.424 | 1.328 | 461 | 886 | 1.230 | 2.199 | 2.019 | 4.040 | 402 | 1.286 | 1.524 | 394 | 271 | 3.480 | 557 | 31.454 |
| Ver. zum Vorjahr | -16,2% | -4,9% | -0,5% | -1,1% | -15,3% | -6,2% | -15,6% | 7,7% | -8,1% | -5,4% | -11,7% | -13,8% | -7,9% | -3,5% | 13,6% | -12,8% | -4,8% | -27,2% | -8,4% | -19,2% | -3,6% | -9,2% | -5,5% |
| ab 50 Jahre | 785 | 2.302 | 571 | 1.537 | 592 | 568 | 258 | 1.047 | 1.004 | 330 | 587 | 919 | 1.483 | 1.302 | 2.417 | 259 | 789 | 978 | 285 | 171 | 1.863 | 373 | 20.418 |
| Ver. zum Vorjahr | 2,0% | 6,0% | 0,9% | 7,2% | -0,8% | 10,0% | -6,4% | 24,1% | 5,4% | 9,8% | 0,0% | -4,1% | 6,0% | 6,7% | 26,7% | -2,9% | 1,8% | -18,7% | 1,8% | -4,0% | 6,4% | -0,5% | 5,7% |
| Pflichtschulausbildung | 975 | 3.018 | 681 | 1.943 | 657 | 686 | 238 | 1.010 | 1.085 | 375 | 592 | 1.021 | 1.384 | 1.662 | 3.090 | 262 | 987 | 999 | 280 | 159 | 3.056 | 361 | 24.517 |
| Ver. zum Vorjahr | -17,5% | -3,0% | -1,9% | -0,5% | -14,4% | -0,7% | -21,7% | 9,8% | -5,9% | -1,8% | -13,8% | -9,1% | -6,3% | -3,4% | 9,1% | -10,0% | -4,5% | -24,9% | -7,8% | -25,4% | -2,9% | -2,3% | -4,5% |
| Lehrausbildung | 867 | 2.084 | 567 | 1.651 | 605 | 571 | 328 | 989 | 962 | 359 | 795 | 958 | 1.166 | 1.361 | 2.493 | 350 | 821 | 963 | 334 | 235 | 1.859 | 537 | 20.854 |
| Ver. zum Vorjahr | -12,3% | -2,9% | -3,6% | 0,9% | -10,8% | -1,7% | -10,5% | 13,5% | -5,9% | -1,0% | -6,4% | -10,4% | -6,4% | -0,1% | 14,2% | -14,0% | -4,4% | -24,4% | -4,2% | -10,4% | -2,1% | -7,0% | -3,3% |
| Mittlere Ausbildung | 160 | 413 | 128 | 290 | 115 | 118 | 77 | 247 | 170 | 45 | 103 | 177 | 329 | 229 | 433 | 50 | 142 | 220 | 65 | 44 | 305 | 83 | 3.941 |
| Ver. zum Vorjahr | -12,2% | 6,6% | -6,5% | -2,3% | -8,1% | -7,6% | -2,1% | 7,8% | -0,4% | -4,5% | -9,2% | -6,7% | -1,9% | -0,8% | 19,3% | -9,0% | 1,0% | -22,3% | -7,0% | -18,0% | -1,7% | -4,1% | -1,7% |
| Hohere Ausbildung | 167 | 639 | 169 | 353 | 107 | 108 | 74 | 333 | 223 | 66 | 124 | 179 | 666 | 311 | 689 | 59 | 234 | 402 | 53 | 52 | 522 | 72 | 5.601 |
| Ver. zum Vorjahr | -0,5% | -1,7% | 1,5% | 5,5% | -3,8% | -2,6% | -19,7% | 9,2% | 8,4% | -9,8% | -6,6% | -15,9% | -4,4% | 6,7% | 34,4% | -9,0% | 1,0% | -25,0% | -8,1% | -5,9% | 3,0% | -13,2% | 0,1% |
| Akademische Ausbildung | 108 | 319 | 69 | 132 | 25 | 51 | 25 | 183 | 147 | 32 | 72 | 79 | 415 | 96 | 441 | 36 | 83 | 221 | 16 | 24 | 206 | 28 | 2.808 |
| Ver. zum Vorjahr | 4,1% | 0,7% | 36,8% | 9,4% | -12,6% | -3,3% | -12,1% | 16,8% | 11,0% | 0,3% | 13,5% | -19,0% | 3,3% | 6,5% | 54,4% | -1,2% | 0,0% | -35,0% | -10,0% | -3,1% | 3,2% | -14,5% | 4,2% |
| AusländerInnen | 443 | 1.443 | 354 | 939 | 188 | 167 | 77 | 489 | 484 | 187 | 255 | 401 | 814 | 664 | 1.743 | 85 | 537 | 599 | 38 | 75 | 1.340 | 57 | 11.378 |
| Ver. zum Vorjahr | -12,6% | -1,2% | 3,4% | 5,2% | -14,2% | 10,4% | -15,2% | 13,3% | 1,4% | 9,1% | -6,9% | -5,3% | -4,6% | -0,3% | 20,5% | -2,9% | 0,9% | -24,6% | 18,9% | -28,8% | 1,0% | 14,4% | 0,4% |
| Langzeitbeschäftigungslose | 723 | 2.886 | 563 | 1.908 | 687 | 608 | 200 | 1.023 | 899 | 309 | 333 | 950 | 1.716 | 1.647 | 2.794 | 183 | 953 | 874 | 262 | 94 | 2.768 | 290 | 22.669 |
| Ver. zum Vorjahr | -6,8% | 2,7% | 7,2% | 4,4% | -8,1% | 0,6% | -26,3% | 14,8% | -0,8% | -7,5% | -2,4% | -4,8% | 0,2% | 2,2% | 28,8% | 4,0% | -7,7% | -21,5% | 2,3% | 6,3% | 5,0% | -3,0% | 2,5% |
| Zugang an Arbeitslosen | 7.865 | 13.488 | 4.194 | 9.612 | 3.459 | 4.030 | 2.581 | 7.046 | 7.067 | 2.509 | 7.181 | 5.795 | 8.284 | 7.951 | 16.895 | 3.315 | 5.280 | 7.669 | 2.139 | 2.272 | 12.910 | 3.704 | 145.246 |
| Ver. zum Vorjahr | -1,0% | 0,1% | 1,3% | 1,0% | -3,8% | 1,4% | 1,9% | 9,7% | -1,4% | 0,0% | -1,1% | -12,9% | -0,6% | -0,1% | 8,8% | -2,5% | 4,3% | -22,2% | 1,8% | -1,0% | -2,6% | -7,0% | -1,2% |
| Bestand in Schulung | 584 | 881 | 266 | 769 | 268 | 307 | 196 | 490 | 413 | 190 | 369 | 388 | 624 | 643 | 1.262 | 169 | 363 | 423 | 156 | 132 | 968 | 180 | 10.040 |
| Ver. zum Vorjahr | 12,8% | 5,1% | 18,9% | 8,6% | 36,0% | 3,3% | 12,6% | 17,1% | 14,2% | 9,3% | 1,4% | -7,7% | 9,3% | 3,9% | 13,6% | -2,7% | 7,1% | -13,8% | 25,3% | -6,4% | -0,2% | 2,6% | 6,7% |
| Zugang in Schulung | 1.898 | 3.151 | 913 | 3.112 | 914 | 1.262 | 707 | 1.860 | 1.217 | 659 | 1.110 | 1.577 | 2.157 | 1.956 | 4.230 | 477 | 1.525 | 1.443 | 678 | 337 | 3.529 | 643 | 35.355 |
| Ver. zum Vorjahr | 26,6% | 7,3% | 11,3% | 10,7% | 10,1% | 6,5% | -1,7% | 17,3% | -5,4% | 17,3% | 11,6% | 7,9% | 16,7% | 11,3% | 27,2% | 10,9% | 14,1% | -17,8% | 12,8% | 1,2% | 0,0% | -2,3% | 9,6% |

Unselbstständig Beschäftigte nach Merkmalen in den niederösterreichischen Arbeitsmarktbezirken im Jahr 2017

| | Amstetten | Baden | Bruck/Leitha | Gänsemdorf | Gmünd | Hollabrunn | Horn | Korneuburg | Krems | Lilienfeld | Melk | Mistelbach | Mödling | Neunkirchen | St. Pölten | Scheibbs | Schwwechat | Tulln | Weidhofen/Thaya | Waldhofen/Ybbs | Wr. Neustadt | Zwettl | Niederösterreich |
|------------------------------|-----------|--------|--------------|------------|--------|------------|--------|------------|--------|------------|--------|------------|---------|-------------|------------|----------|------------|--------|-----------------|----------------|--------------|--------|------------------|
| Beschäftigte Summe | 42.545 | 57.102 | 20.052 | 42.375 | 13.981 | 19.692 | 12.136 | 38.295 | 32.458 | 10.197 | 33.419 | 30.964 | 47.236 | 33.687 | 74.530 | 16.931 | 24.597 | 42.609 | 10.069 | 11.581 | 48.314 | 16.934 | 607.214 |
| Ver. zum Vorjahr | 1,8% | 1,5% | 0,7% | 1,9% | 0,8% | 1,0% | 0,7% | 15,8% | 1,1% | 1,2% | 1,9% | -13,0% | 1,1% | 1,0% | 20,8% | 1,3% | 2,3% | -20,4% | 0,0% | 1,3% | 1,7% | 0,7% | 1,7% |
| Arbeitslosenquote | 5,1% | 10,2% | 7,5% | 9,4% | 9,8% | 7,2% | 5,8% | 6,7% | 7,4% | 8,0% | 4,8% | 7,3% | 7,8% | 9,8% | 8,8% | 4,3% | 8,5% | 6,2% | 6,9% | 4,3% | 11,0% | 6,0% | 8,7% |
| Frauen | 19.308 | 27.236 | 9.408 | 19.819 | 6.355 | 9.233 | 5.660 | 18.502 | 15.407 | 4.666 | 15.410 | 14.531 | 23.354 | 15.647 | 35.740 | 7.715 | 11.593 | 20.420 | 4.622 | 5.186 | 22.602 | 7.728 | 272.609 |
| Ver. zum Vorjahr | 2,1% | 1,4% | 0,2% | 1,6% | 1,2% | 1,4% | 1,0% | 15,4% | 1,2% | 1,2% | 2,4% | -12,9% | 1,2% | 0,3% | 21,8% | 1,7% | 2,2% | -21,2% | -0,1% | 1,9% | 1,6% | 1,1% | 1,5% |
| Arbeitslosenquote | 5,0% | 9,5% | 7,3% | 9,0% | 9,2% | 6,6% | 5,0% | 6,2% | 6,8% | 7,2% | 4,2% | 6,6% | 7,2% | 9,2% | 7,9% | 3,5% | 8,1% | 5,8% | 6,3% | 3,9% | 10,8% | 5,1% | 8,5% |
| Männer | 23.236 | 29.866 | 10.644 | 22.556 | 7.626 | 10.459 | 6.476 | 19.793 | 17.051 | 5.531 | 18.010 | 16.434 | 23.881 | 18.041 | 38.791 | 9.216 | 13.003 | 22.189 | 5.446 | 6.395 | 25.713 | 9.206 | 334.605 |
| Ver. zum Vorjahr | 1,6% | 1,6% | 1,1% | 2,1% | 0,5% | 0,5% | 0,4% | 16,2% | 1,1% | 1,3% | 1,4% | -13,0% | 1,0% | 1,5% | 19,9% | 1,0% | 2,5% | -19,6% | 0,0% | 0,7% | 1,8% | 0,4% | 1,9% |
| Arbeitslosenquote | 5,2% | 10,9% | 7,6% | 9,7% | 10,2% | 7,8% | 6,5% | 7,2% | 8,1% | 8,7% | 5,4% | 7,9% | 8,4% | 10,4% | 9,6% | 4,9% | 8,9% | 6,6% | 7,4% | 4,6% | 11,1% | 6,8% | 8,9% |
| < 25 Jahre | 6.033 | 5.965 | 2.098 | 4.943 | 1.965 | 2.360 | 1.559 | 3.693 | 3.973 | 1.515 | 4.897 | 3.765 | 3.927 | 4.157 | 8.505 | 2.647 | 2.640 | 4.400 | 1.445 | 1.781 | 5.880 | 2.676 | 71.596 |
| Ver. zum Vorjahr | -0,1% | -1,9% | -2,1% | -0,3% | -2,3% | -2,3% | -1,5% | 11,7% | -1,0% | 0,2% | 0,5% | -13,4% | -1,0% | -2,4% | 10,6% | -1,4% | -0,9% | -18,2% | -3,4% | -1,1% | -0,9% | -2,3% | -0,9% |
| Arbeitslosenquote | 4,5% | 9,8% | 7,5% | 9,1% | 7,4% | 6,9% | 6,0% | 7,3% | 6,6% | 6,2% | 4,3% | 6,9% | 7,4% | 7,7% | 7,7% | 3,6% | 7,7% | 6,7% | 6,8% | 4,0% | 9,6% | 5,4% | 7,9% |
| 25 bis unter 50 Jahre | 25.300 | 34.510 | 12.190 | 25.280 | 8.049 | 11.626 | 7.073 | 22.685 | 19.279 | 5.912 | 19.764 | 18.035 | 28.472 | 19.999 | 44.623 | 10.150 | 15.314 | 25.457 | 5.848 | 6.711 | 29.314 | 9.931 | 367.556 |
| Ver. zum Vorjahr | 0,7% | 0,0% | -0,5% | 0,3% | -0,3% | -0,2% | -0,7% | 13,6% | 0,0% | -0,1% | 0,6% | -14,3% | -1,0% | -0,3% | 19,3% | 0,9% | 0,9% | -21,5% | -1,3% | 0,4% | 0,9% | 0,0% | 0,6% |
| Arbeitslosenquote | 4,6% | 9,4% | 6,7% | 8,5% | 8,7% | 6,4% | 5,2% | 5,9% | 6,4% | 7,2% | 4,3% | 6,4% | 7,2% | 9,2% | 8,3% | 3,8% | 7,7% | 5,6% | 6,3% | 3,9% | 10,6% | 5,3% | 7,9% |
| über 50 Jahre | 11.212 | 16.627 | 5.764 | 12.152 | 3.967 | 5.706 | 3.503 | 11.917 | 9.206 | 2.770 | 8.759 | 9.164 | 14.837 | 9.531 | 21.403 | 4.134 | 6.643 | 12.752 | 2.776 | 3.088 | 13.121 | 4.327 | 168.062 |
| Ver. zum Vorjahr | 5,5% | 6,3% | 4,3% | 6,3% | 5,0% | 4,9% | 4,5% | 21,8% | 4,5% | 4,9% | 5,7% | -10,1% | 6,0% | 5,4% | 28,9% | 4,3% | 7,2% | -18,8% | 4,7% | 4,7% | 5,0% | 4,6% | 5,4% |
| Arbeitslosenquote | 6,5% | 12,2% | 9,0% | 11,2% | 13,0% | 9,1% | 6,9% | 8,1% | 9,8% | 10,6% | 6,3% | 9,1% | 9,1% | 12,0% | 10,1% | 5,9% | 10,6% | 7,1% | 9,3% | 5,2% | 12,4% | 7,9% | 10,8% |
| InländerInnen | 39.448 | 47.599 | 17.031 | 36.749 | 13.435 | 18.413 | 11.511 | 34.088 | 29.183 | 9.052 | 31.066 | 28.703 | 40.082 | 30.494 | 65.894 | 15.803 | 20.158 | 37.166 | 9.816 | 10.912 | 41.856 | 16.564 | 506.673 |
| Ver. zum Vorjahr | 1,2% | 1,0% | -0,2% | 1,2% | 0,6% | 0,6% | 0,4% | 15,0% | 0,5% | 0,5% | 1,2% | -12,5% | 0,5% | 0,4% | 19,6% | 0,4% | 1,7% | -20,7% | 0,2% | 0,8% | 1,0% | 0,6% | 0,8% |
| Arbeitslosenquote | 4,5% | 9,6% | 6,9% | 8,6% | 9,0% | 6,9% | 5,5% | 6,3% | 6,8% | 7,2% | 4,4% | 6,6% | 7,4% | 9,0% | 7,6% | 4,1% | 8,0% | 5,6% | 6,8% | 3,9% | 10,0% | 5,8% | 8,4% |
| AusländerInnen | 3.097 | 9.503 | 3.021 | 5.626 | 546 | 1.279 | 625 | 4.207 | 3.275 | 1.145 | 2.353 | 2.261 | 7.154 | 3.193 | 8.636 | 1.127 | 4.438 | 5.443 | 253 | 669 | 6.459 | 370 | 100.541 |
| Ver. zum Vorjahr | 9,9% | 4,1% | 5,7% | 6,7% | 8,3% | 7,2% | 5,8% | 22,4% | 7,2% | 7,0% | 11,7% | -18,3% | 4,4% | 6,4% | 30,1% | 16,7% | 5,3% | -18,0% | -7,1% | 10,0% | 7,0% | 6,6% | 6,4% |
| Arbeitslosenquote | 12,5% | 13,2% | 10,5% | 14,3% | 25,6% | 11,6% | 10,9% | 10,4% | 12,9% | 14,0% | 9,8% | 15,1% | 10,2% | 17,2% | 16,8% | 7,0% | 10,8% | 9,9% | 13,2% | 10,1% | 17,2% | 13,3% | 10,2% |
| Herstellung von Waren | 11.307 | 9.125 | 2.366 | 5.414 | 3.466 | 2.045 | 1.585 | 4.058 | 3.910 | 2.683 | 6.235 | 4.187 | 4.351 | 6.965 | 10.537 | 4.121 | 2.623 | 4.352 | 2.505 | 3.657 | 8.059 | 2.594 | 102.354 |
| Ver. zum Vorjahr | 8,9% | 1,5% | 3,1% | -0,6% | 0,0% | 2,1% | 0,4% | 13,6% | 1,0% | 4,3% | 8,6% | -9,7% | 1,5% | 1,4% | 11,2% | 5,8% | 9,2% | -14,0% | 0,5% | 9,2% | 4,5% | 0,8% | 4,6% |
| Arbeitslosenquote | 2,6% | 7,8% | 5,2% | 8,1% | 7,3% | 6,9% | 4,6% | 5,8% | 5,9% | 5,5% | 2,7% | 5,2% | 7,1% | 7,0% | 6,3% | 1,8% | 6,1% | 5,5% | 4,3% | 2,0% | 8,5% | 4,3% | 5,9% |
| Bauwesen | 2.891 | 3.158 | 1.128 | 2.562 | 1.167 | 1.156 | 923 | 1.768 | 2.492 | 691 | 3.100 | 1.968 | 2.106 | 2.199 | 5.003 | 1.797 | 1.553 | 2.249 | 810 | 976 | 3.208 | 1.897 | 46.468 |
| Ver. zum Vorjahr | 1,5% | 1,1% | 3,5% | 0,7% | -1,4% | -1,1% | 3,2% | 18,6% | 1,8% | 0,4% | 0,7% | -15,4% | 1,8% | 4,9% | 13,9% | -1,2% | 4,4% | -19,1% | -3,7% | -1,9% | 2,1% | -1,4% | 1,4% |
| Arbeitslosenquote | 7,2% | 14,2% | 10,5% | 14,0% | 14,1% | 12,9% | 8,8% | 11,1% | 10,4% | 12,3% | 8,1% | 12,5% | 11,8% | 13,2% | 11,7% | 7,6% | 9,6% | 9,8% | 12,4% | 7,8% | 13,4% | 11,4% | 10,9% |
| Handel | 6.342 | 10.882 | 3.210 | 6.954 | 2.022 | 3.324 | 2.061 | 6.627 | 4.694 | 1.335 | 5.356 | 4.828 | 8.760 | 4.949 | 11.995 | 2.344 | 4.316 | 6.660 | 1.484 | 1.433 | 8.284 | 3.261 | 104.946 |
| Ver. zum Vorjahr | -10,3% | 0,9% | 1,2% | 1,5% | 2,6% | -0,6% | 4,3% | 13,1% | 0,7% | -5,3% | -5,9% | -13,2% | 0,6% | 0,1% | 19,2% | -8,4% | 2,7% | -20,8% | 1,3% | -17,0% | 0,2% | 0,7% | -0,5% |
| Arbeitslosenquote | 5,2% | 11,2% | 9,3% | 11,9% | 8,6% | 7,0% | 5,6% | 8,9% | 7,3% | 7,4% | 4,4% | 8,3% | 9,5% | 10,2% | 8,8% | 3,6% | 9,9% | 7,7% | 5,7% | 4,6% | 11,8% | 5,1% | 9,1% |
| Tourismus | 1.196 | 1.990 | 720 | 1.112 | 838 | 501 | 365 | 1.059 | 1.604 | 420 | 1.161 | 670 | 1.698 | 1.315 | 2.468 | 590 | 933 | 1.236 | 310 | 343 | 1.692 | 757 | 24.034 |
| Ver. zum Vorjahr | -3,4% | -2,5% | -2,1% | -1,3% | 0,2% | -2,6% | -2,3% | 11,0% | -6,5% | 2,1% | -5,0% | -25,8% | -0,8% | -2,3% | 7,0% | -0,2% | 0,6% | -27,9% | -3,5% | -2,5% | 2,6% | -2,9% | -2,7% |
| Arbeitslosenquote | 13,8% | 21,1% | 15,9% | 22,5% | 13,4% | 19,3% | 17,4% | 15,4% | 17,8% | 15,0% | 13,0% | 20,2% | 16,4% | 21,9% | 20,7% | 10,6% | 17,1% | 16,3% | 16,8% | 10,1% | 21,4% | 11,6% | 17,2% |
| wirtschaftsnah DL | 2.536 | 3.004 | 1.146 | 2.227 | 296 | 771 | 425 | 1.848 | 1.479 | 429 | 1.491 | 1.394 | 2.292 | 1.245 | 3.713 | 812 | 1.695 | 1.920 | 297 | 483 | 2.361 | 462 | 30.332 |
| Ver. zum Vorjahr | 10,7% | 5,5% | 1,5% | 8,4% | 2,2% | 0,9% | 7,9% | 21,3% | 8,8% | 9,7% | 5,8% | -6,8% | 0,7% | 8,5% | 20,6% | 16,8% | 6,2% | -13,0% | 3,5% | 15,0% | 8,9% | 6,4% | 6,4% |
| Arbeitslosenquote | 14,7% | 25,1% | 21,1% | 21,9% | 32,3% | 24,2% | 17,1% | 16,9% | 22,2% | 25,9% | 15,5% | 20,4% | 17,4% | 31,7% | 25,2% | 13,6% | 17,9% | 15,3% | 20,3% | 14,9% | 31,0% | 19,3% | 22,7% |
| Arbeitslosenquote | 14,7% | 25,1% | 21,1% | 21,9% | 32,3% | 24,2% | 17,1% | 16,9% | 22,2% | 25,9% | 15,5% | 20,4% | 17,4% | 31,7% | 25,2% | 13,6% | 17,9% | 15,3% | 20,3% | 14,9% | 31,0% | 19,3% | 22,7% |

**Arbeitsmarktservice Niederösterreich
Landesgeschäftsstelle**

Hohenstaufengasse 2
1010 Wien
Tel: (01) 531 36

Arbeitsmarktservice Amstetten

Mozartstraße 9
3300 Amstetten
Tel: (07472) 61 120

Arbeitsmarktservice Baden

Josefsplatz 7
2500 Baden
Tel: (02252) 201

Arbeitsmarktservice Bruck/Leitha

Lagerstraße 7
2460 Bruck/Leitha
Tel: (02162) 63 238

Arbeitsmarktservice Gänserndorf

Friedensgasse 4
2230 Gänserndorf
Tel: (02282) 35 35

Arbeitsmarktservice Gmünd

Bahnhofstraße 33
3950 Gmünd
Tel: (02852) 52 541

Arbeitsmarktservice Hollabrunn

Winiwarterstraße 2a
Tel: (02952) 22 07

Arbeitsmarktservice Horn

Prager Straße 32
3580 Horn
Tel: (02982) 26 76

Arbeitsmarktservice Korneuburg

Laaer Straße 11
Tel: (02262) 72 775

Arbeitsmarktservice Krems

Südtiroler Platz 2
Tel: (02732) 82 546

Arbeitsmarktservice Lilienfeld

Liese Prokop Straße 13
3180 Lilienfeld
Tel: (02762) 52 268

Arbeitsmarktservice Melk

Babenbergerstraße 6-8
3390 Melk
Tel: (02752) 50072

Arbeitsmarktservice Mistelbach

Oserstraße 29
2130 Mistelbach
Tel: (02572) 27 21

Arbeitsmarktservice Mödling

Bachgasse 18
2340 Mödling
Tel: (02236) 805

Arbeitsmarktservice Neunkirchen

Stockhamnergasse 31
2620 Neunkirchen
Tel: (02635) 62 841

Arbeitsmarktservice St. Pölten

Daniel Gran-Straße 10
3100 St. Pölten
Tel: (02742) 309

Arbeitsmarktservice Scheibbs

Schacherlweg 2
3270 Scheibbs
Tel: (07482) 42 503

Arbeitsmarktservice Schwechat

Sendnergasse 13a
2320 Schwechat
Tel: (01) 707 62 51

Arbeitsmarktservice Tulln

Nibelungenplatz 1
3430 Tulln
Tel: (02272) 622 36

Arbeitsmarktservice Waidhofen/Thaya

Thayastraße 3
3830 Waidhofen/Thaya
Tel: (02842) 52 561

Arbeitsmarktservice Waidhofen/Ybbs

Schöffelstraße 4
3340 Waidhofen/Ybbs
Tel: (07442) 55 533

Arbeitsmarktservice Wr. Neustadt

Neunkirchner Straße 36
2700 Wr. Neustadt
Tel: (02622) 21 670

Arbeitsmarktservice Zwettl

Weitraer Straße 17
3910 Zwettl
Tel: (02822) 52 983