

Die Arbeitsmarktinformation enthält die wichtigsten Daten zu Arbeitslosigkeit und Beschäftigung sowie zum Stellen- und Lehrstellenmarkt in Salzburg. Da exakte Beschäftigungsdaten des Hauptverbandes der Sozialversicherungsträger zu Monatsbeginn noch nicht vorliegen, werden diese geschätzt bzw. für den Vormonat dargestellt. Die Arbeitsmarktinformation wird monatlich auf der Webseite des AMS Salzburg [www.ams.at/#salzburg](http://www.ams.at/#salzburg) veröffentlicht. Arbeitsmarktdaten der regionalen Geschäftsstellen des AMS Salzburg werden unter <https://www.ams.at/arbeitsmarktdaten-und-medien/medien/news#salzburg> publiziert.

### Arbeitsmarktkennndaten Juni 2022

		Veränderung zu 2021		im Vergleich zu Österreich	
		absolut	relativ in %		
<b>Bestand vorgemerkte Arbeitslose</b>	<b>7.892</b>	<b>-2.957</b>	-27,3%	<b>228.908</b>	-20,8%
Frauen	3.719	-1.596	-30,0%	106.022	-22,4%
Männer	4.173	-1.361	-24,6%	122.886	-19,3%
unter 25 Jahre	937	-196	-17,3%	21.413	-9,3%
25 bis unter 50 Jahre	4.327	-1.696	-28,2%	129.465	-21,7%
über 50 Jahre	2.628	-1.065	-28,8%	78.030	-21,9%
AusländerInnen	2.836	-995	-26,0%	79.537	-18,6%
Langzeitbeschäftigungslos	1.889	-1.885	-49,9%	87.888	-36,4%
mit ges. Vermittlungseinschränkungen	2.546	-687	-21,2%	63.616	-19,1%
dar. anerkannte Behinderte	469	-87	-15,6%	11.261	-14,6%
in Schulungen des AMS	2.071	-577	-21,8%	69.494	-2,5%
<b>Beschäftigte (geschätzt)</b>	<b>269.000</b>	<b>6.000</b>	2,5%	<b>3.955.000</b>	2,5%
Frauen	127.000	3.000	2,6%	1.828.000	2,6%
Männer	142.000	3.000	2,5%	2.127.000	2,4%
<b>Arbeitslosenquote (geschätzt)</b>	<b>2,9%</b>	<b>-1,1%</b>		<b>5,5%</b>	
Frauen	2,8%	-1,3%		5,5%	
Männer	2,9%	-1,0%		5,5%	
<b>Eurostat Arbeitslosenquote Österreich - April 2022 (saisonbereinigt)</b>				4,4%	
Dynamik: arbeitslos geworden	2.750	288	11,7%	63.114	12,5%
Arbeitslosigkeit beendet	4.430	-1.266	-22,2%	79.591	-11,0%
dar. in Arbeit gegangen	3.310	-893	-21,2%	38.274	-21,0%

### Stellen- und Lehrstellenmarkt im Juni 2022

Bestand Salzburg	+/- zu 2021			Österreich	Zugang Salzburg	+/- zu 2021			Österreich		
	absolut	in %	in %			absolut	in %	in %			
offene Stellen (sofort verfügbar)	13.400	4.108	44,2%	141.139	29,5%	offene Stellen	3.473	-639	-15,5%	50.565	-8,3%
offene Lehrstellen (sof. verf.)	1.374	480	53,7%	9.345	43,2%	offene Lehrstellen	159	16	11,2%	1.913	-1,4%
(nicht sof. verfügbar)	1.036	-10	-1,0%	12.048	12,5%	Lehrstellensuchende	199	-24	-10,8%	5.045	-1,0%
Lehrstellensuchende (sof. verf.)	211	-47	-18,2%	4.617	-23,1%						
(nicht sof. verfügbar)	147	-41	-21,8%	5.559	-3,1%						

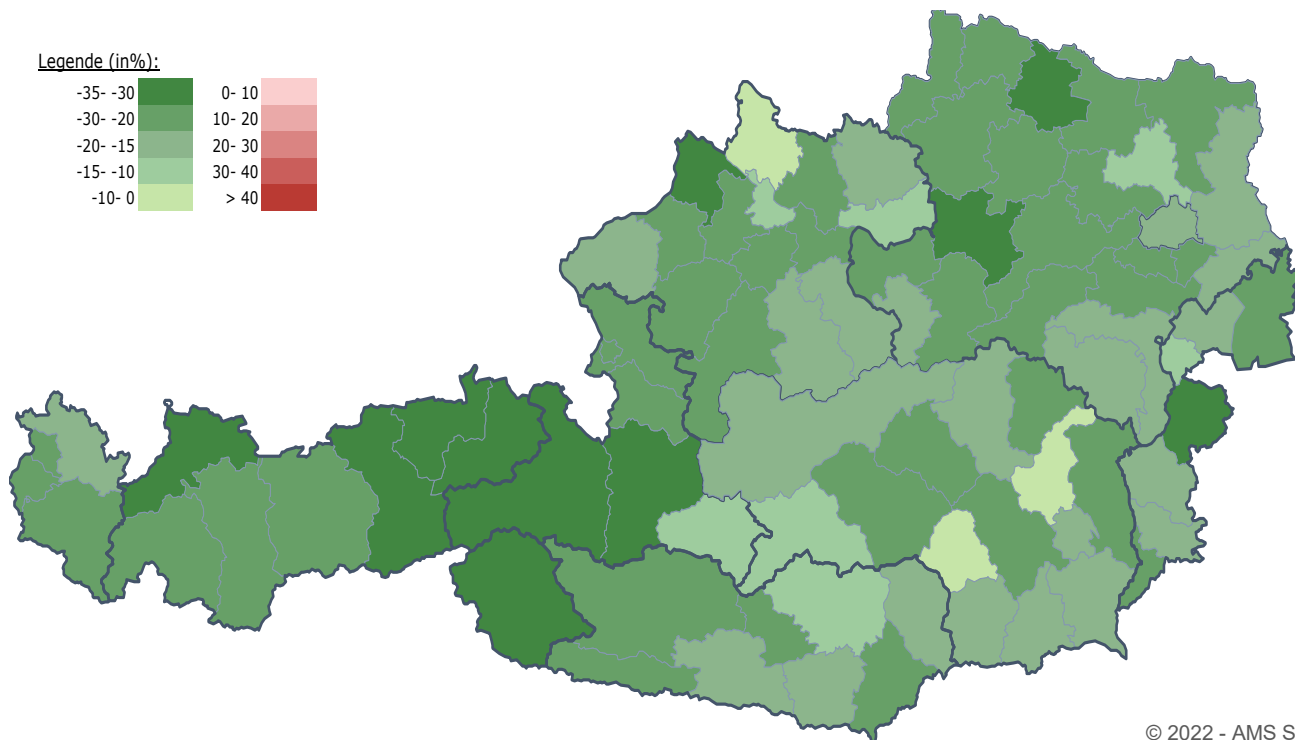
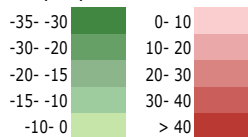
## Arbeitsmarktdaten im Bundesländervergleich - Juni 2022

		unselbstständig Beschäftigte*		vorgemerkte Arbeitslose		Arbeitslosenquoten*		in Schulung	
			+/- zu 2021		+/- zu 2021	+/- zu 2021 in % Pkt.		+/- zu 2021	
Burgenland		114.000	2,5%	6.243	-19,7%	5,2%	-1,3%	1.603	-13,2%
	Frauen	54.000	3,1%	3.132	-22,7%	5,5%	-1,7%	868	-12,7%
	Männer	60.000	1,9%	3.111	-16,4%	4,9%	-1,0%	735	-13,7%
Kärnten		229.000	2,4%	12.586	-18,3%	5,2%	-1,2%	2.320	-14,3%
	Frauen	108.000	2,8%	6.191	-20,1%	5,4%	-1,4%	1.358	-12,8%
	Männer	121.000	2,1%	6.395	-16,6%	5,0%	-1,1%	962	-16,4%
Niederösterreich		661.000	2,1%	35.715	-22,4%	5,1%	-1,5%	8.348	-9,3%
	Frauen	292.000	1,9%	17.194	-24,0%	5,6%	-1,8%	4.616	-7,2%
	Männer	369.000	2,2%	18.521	-20,8%	4,8%	-1,3%	3.732	-11,8%
Oberösterreich		700.000	2,1%	24.131	-21,3%	3,3%	-0,9%	9.045	-3,6%
	Frauen	312.000	2,2%	11.511	-23,7%	3,6%	-1,2%	5.157	-2,6%
	Männer	388.000	2,1%	12.620	-19,0%	3,2%	-0,8%	3.888	-4,9%
<b>Salzburg</b>		<b>269.000</b>	<b>2,5%</b>	<b>7.892</b>	<b>-27,3%</b>	<b>2,9%</b>	<b>-1,1%</b>	<b>2.071</b>	<b>-21,8%</b>
	Frauen	127.000	2,6%	3.719	-30,0%	2,8%	-1,3%	1.200	-22,3%
	Männer	142.000	2,4%	4.173	-24,6%	2,9%	-1,0%	871	-21,0%
Steiermark		553.000	2,4%	25.050	-19,3%	4,3%	-1,1%	7.598	-12,3%
	Frauen	252.000	2,3%	11.646	-20,7%	4,4%	-1,2%	4.191	-9,5%
	Männer	301.000	2,5%	13.404	-18,0%	4,3%	-1,0%	3.407	-15,5%
Tirol		351.000	2,1%	10.806	-30,4%	3,0%	-1,3%	2.389	-10,3%
	Frauen	166.000	2,7%	5.484	-33,4%	3,2%	-1,6%	1.302	-15,1%
	Männer	185.000	1,5%	5.322	-27,1%	2,8%	-1,1%	1.087	-3,8%
Vorarlberg		171.000	1,4%	7.900	-21,2%	4,4%	-1,2%	2.139	-3,6%
	Frauen	80.000	1,8%	3.885	-21,9%	4,6%	-1,3%	1.179	-2,2%
	Männer	91.000	0,9%	4.015	-20,4%	4,2%	-1,1%	960	-5,2%
Wien		907.000	3,6%	98.585	-18,9%	9,8%	-2,4%	33.981	6,4%
	Frauen	437.000	3,5%	43.260	-19,6%	9,0%	-2,3%	16.325	-2,6%
	Männer	470.000	3,6%	55.325	-18,3%	10,5%	-2,5%	17.656	16,2%
<b>Österreich</b>		<b>3.955.000</b>	<b>2,5%</b>	<b>228.908</b>	<b>-20,8%</b>	<b>5,5%</b>	<b>-1,5%</b>	<b>69.494</b>	<b>-2,5%</b>
	Frauen	1.828.000	2,6%	106.022	-22,4%	5,5%	-1,6%	36.196	-6,0%
	Männer	2.127.000	2,4%	122.886	-19,3%	5,5%	-1,4%	33.298	1,5%

\*Beschäftigtendaten und Arbeitslosenquoten sind vorläufig geschätzte Daten

### Veränderung der Arbeitslosigkeit in den österreichischen Regionen: Juni 2022 (im Vergleich zum Vorjahr)

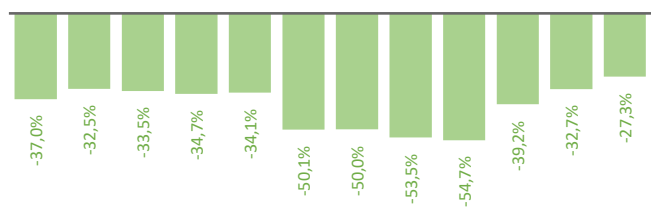
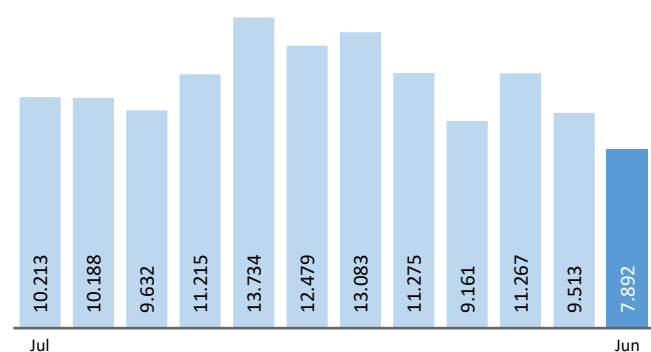
Legende (in%):



## Veränderung der Arbeitslosigkeit und Zugang offener Stellen in der Salzburg

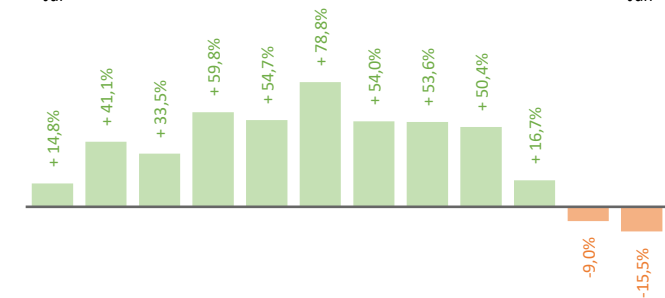
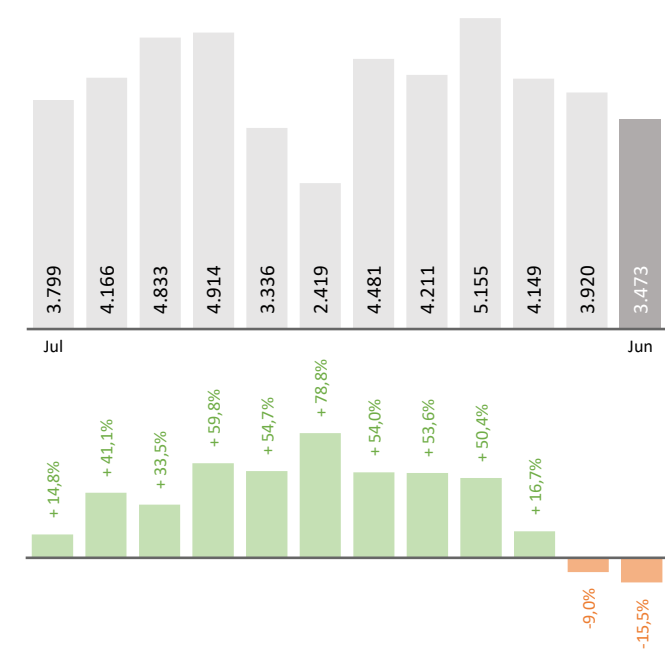
### Veränderung der Arbeitslosigkeit

(in den letzten 12 Monaten)



### Veränderung des Zugangs offener Stellen

(in den letzten 12 Monaten)



## Arbeitslosigkeit und offene Stellen nach Wirtschaftsklassen Juni 2022

	Bestand Arbeitslose		Zugang Arbeitslose		Zugang offene Stellen	
		+/- zu 2021		+/- zu 2021		+/- zu 2021
<b>Summe</b>	<b>7.892</b>	<b>-27,3%</b>	<b>2.750</b>	<b>11,7%</b>	<b>3.473</b>	<b>-15,5%</b>
A/B - Land/Forstwirtschaft/Bergbau	28	-37,8%	11	57,1%	8	-27,3%
C - Herstellung von Waren	746	-26,8%	220	-10,9%	282	-22,3%
D/E - Energie/Wasserversorgung	43	-20,4%	14	180,0%	24	26,3%
F - Bauwesen	401	-20,8%	200	29,0%	92	0,0%
G - Handel, KFZ-Reparatur	1.399	-27,8%	467	12,3%	484	-25,4%
H - Verkehr und Lagerei	526	-28,6%	146	4,3%	147	11,4%
I - Beherbergung und Gastronomie	1.261	-32,3%	429	17,2%	722	-43,7%
J - Information und Kommunikation	103	-36,0%	19	-38,7%	29	-3,3%
K - Finanz/VersicherungsDL	116	-14,7%	17	-43,3%	21	75,0%
L-N - wirtschaftsnahe DL	1.667	-26,2%	579	20,6%	965	-13,5%
dar. Überlassung von Arbeitskräften	650	-15,6%	244	36,3%	637	-21,0%
dar. Gebäudebetreuung	431	-35,8%	128	2,4%	154	32,8%
O-Q öff. Dienst, Unterricht, Soziales	958	-19,7%	283	11,4%	276	0,4%
R-U sonstige Dienstleistungen	300	-38,8%	110	13,4%	401	220,8%

## Beschäftigte und Arbeitslosenquoten des Vormonats Mai 2022

### unselbstständig Beschäftigte Mai 2022

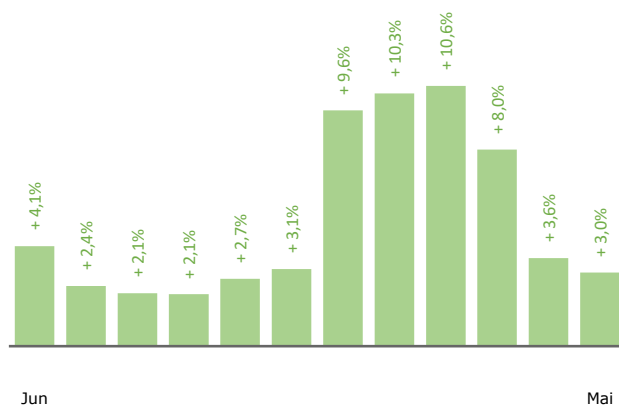
	Salzburg		Österreich	
	+/- zu 2021		+/- zu 2021	
<b>Summe</b>	<b>264.130</b>	<b>3,0%</b>	<b>3.912.744</b>	<b>2,8%</b>
Frauen	124.301	3,2%	1.806.652	2,9%
Männer	139.829	2,8%	2.106.092	2,6%
< 25 Jahre	31.950	2,7%	430.066	2,3%
25 bis 50 Jahre	154.775	2,6%	2.336.708	2,5%
> 50 Jahre	77.405	4,0%	1.145.970	3,5%
AusländerInnen	66.141	12,3%	924.681	10,1%

### Arbeitslosenquoten im Mai 2022

	Salzburg		Österreich	
	+/- in % Pkt.		+/- in % Pkt.	
<b>Summe</b>	<b>3,5%</b>	<b>-1,7%</b>	<b>5,7%</b>	<b>-2,0%</b>
Frauen	3,6%	-2,0%	5,7%	-2,1%
Männer	3,4%	-1,6%	5,7%	-1,8%
< 25 Jahre	3,4%	-1,0%	4,8%	-1,0%
25 bis 50 Jahre	3,2%	-1,8%	5,4%	-2,0%
> 50 Jahre	4,0%	-1,9%	6,7%	-2,2%
AusländerInnen	5,0%	-3,6%	8,2%	-3,3%

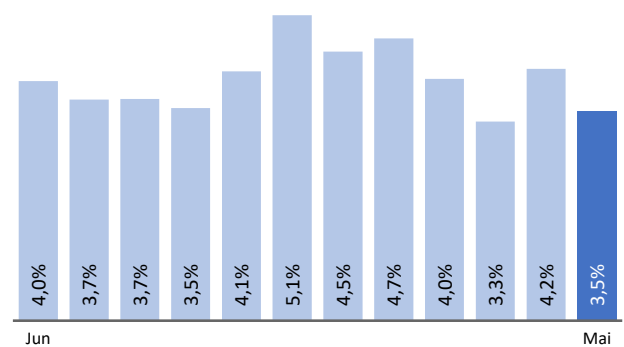
### Veränderung der Beschäftigten

(in den letzten 12 Monaten)



### Veränderung der Arbeitslosenquoten

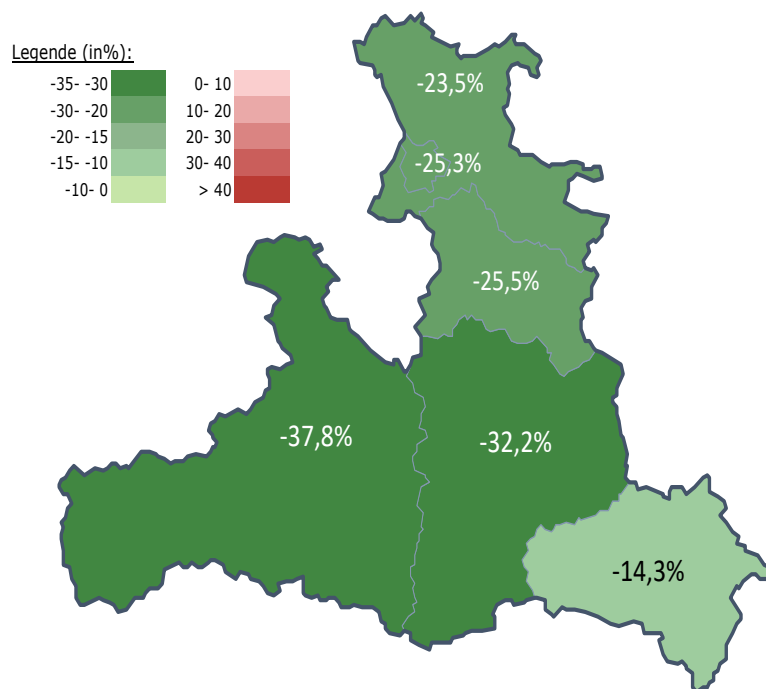
(in den letzten 12 Monaten)



## Kenndaten nach Wirtschaftsklassen Mai 2022

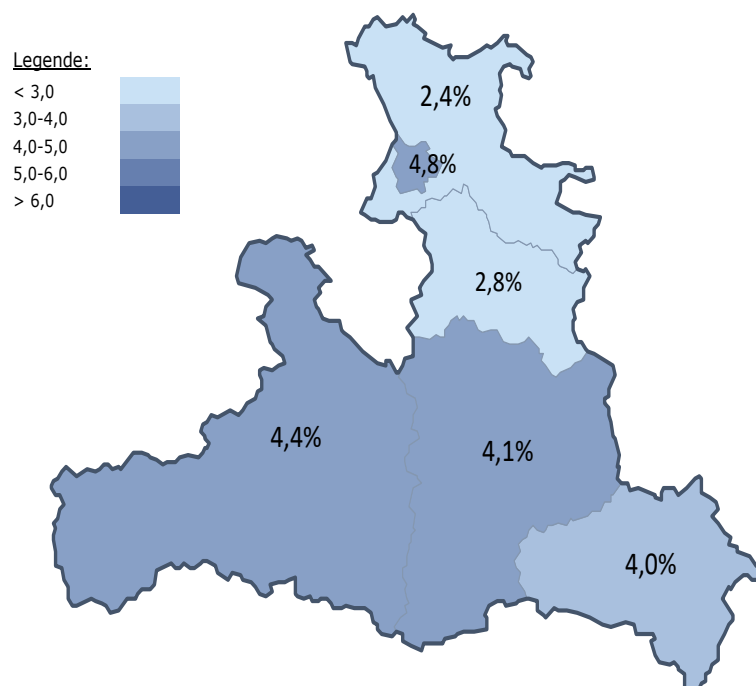
	Bestand Arbeitslose		Bestand Beschäftigte		Arbeitslosenquote	
		+/- zu 2021		+/- zu 2021		+/- zu 2021 in % Pkt.
<b>Summe</b>	<b>9.513</b>	<b>-32,7%</b>	<b>264.130</b>	<b>3,0%</b>	<b>3,5%</b>	<b>-1,7%</b>
A/B - Land/Forstwirtschaft/Bergbau	37	-43,9%	1.784	8,0%	2,0%	-1,8%
C - Herstellung von Waren	742	-35,3%	34.965	0,6%	2,1%	-1,1%
D/E - Energie/Wasserversorgung	38	-36,7%	3.988	4,8%	0,9%	-0,6%
F - Bauwesen	397	-38,0%	20.296	0,2%	1,9%	-1,1%
G - Handel, KFZ-Reparatur	1.412	-34,7%	45.738	2,1%	3,0%	-1,6%
H - Verkehr und Lagerei	735	-24,8%	13.982	2,5%	5,0%	-1,7%
I - Beherbergung und Gastronomie	2.586	-30,8%	22.934	16,0%	10,1%	-5,8%
J - Information und Kommunikation	109	-38,4%	6.132	5,3%	1,7%	-1,2%
K - Finanz/VersicherungsDL	124	-13,3%	8.964	-0,4%	1,4%	-0,2%
L-N - wirtschaftsnahe DL	1.705	-34,7%	29.716	5,1%	5,4%	-3,0%
dar. Überlassung von Arbeitskräften	657	-29,8%	5.067	13,8%	11,5%	-5,9%
dar. Gebäudebetreuung	425	-45,2%	5.763	5,4%	6,9%	-5,5%
O-Q öff. Dienst, Unterricht, Soziales	986	-24,4%	61.286	1,3%	1,6%	-0,5%
R-U sonstige Dienstleistungen	300	-49,4%	9.129	3,9%	3,2%	-3,1%

## Veränderung der Arbeitslosigkeit in den Salzburger Arbeitsmarktbezirken Juni 2022



© 2022 - AMS Salzburg

## Arbeitslosenquoten in den Salzburger Arbeitsmarktbezirken Mai 2022



© 2022 - AMS Salzburg

**Vorgemerkte Arbeitslose nach Merkmalen in den Salzburger Arbeitsmarktbezirken im Monat Juni 2022**

	Bischofshofen	Hallein	Tamsweg	Zell am See	Salzburg-Stadt	Salzburg-Umgebung	Salzburg (Bundesland)
<b>Bestand Arbeitslose</b>	935	763	197	882	3.422	1.693	7.892
Ver. zum Vorjahr	-32,2%	-25,5%	-14,3%	-37,8%	-25,3%	-23,5%	-27,3%
<b>Frauen</b>	455	348	118	466	1.518	814	3.719
Ver. zum Vorjahr	-38,0%	-30,0%	-20,3%	-38,3%	-27,1%	-26,0%	-30,0%
<b>Männer</b>	480	415	79	416	1.904	879	4.173
Ver. zum Vorjahr	-25,7%	-21,3%	-3,7%	-37,3%	-23,9%	-21,0%	-24,6%
<b>&lt; 25 Jahre</b>	119	105	17	123	399	174	937
Ver. zum Vorjahr	-21,2%	10,5%	-10,5%	-25,0%	-15,1%	-25,6%	-17,3%
<b>25 bis unter 50 Jahre</b>	493	431	106	448	1.948	901	4.327
Ver. zum Vorjahr	-33,3%	-23,3%	-7,8%	-40,3%	-27,0%	-24,2%	-28,2%
<b>ab 50 Jahre</b>	323	227	74	311	1.075	618	2.628
Ver. zum Vorjahr	-34,1%	-90,6%	-87,1%	-79,9%	169,4%	13,4%	-28,8%
<b>Pflichtschulausbildung</b>	332	321	52	348	1.561	447	3.061
Ver. zum Vorjahr	-42,8%	-24,3%	-31,6%	-40,8%	-26,6%	-27,2%	-30,6%
<b>Lehrausbildung</b>	394	248	89	350	903	718	2.702
Ver. zum Vorjahr	-26,2%	-31,1%	-10,1%	-37,6%	-24,4%	-23,3%	-26,7%
<b>Mittlere Ausbildung</b>	58	41	24	50	184	138	495
Ver. zum Vorjahr	-34,8%	-35,9%	4,3%	-37,5%	-23,0%	-6,8%	-23,0%
<b>Hoehere Ausbildung</b>	92	80	25	80	363	209	849
Ver. zum Vorjahr	-6,1%	-19,2%	25,0%	-29,2%	-22,1%	-28,2%	-21,9%
<b>Akademische Ausbildung</b>	46	68	7	39	395	174	729
Ver. zum Vorjahr	-33,3%	-4,2%	-41,7%	-27,8%	-26,0%	-19,4%	-23,7%
<b>AusländerInnen</b>	317	267	37	295	1.519	401	2.836
Ver. zum Vorjahr	-40,3%	-7,3%	-5,1%	-42,9%	-22,5%	-19,3%	-26,0%
<b>Langzeitbeschäftigungslose</b>	164	209	16	122	979	399	1.889
Ver. zum Vorjahr	-61,9%	-41,0%	-55,6%	-62,8%	-46,7%	-49,5%	-49,9%
<b>LZBL über 50 Jahre</b>	96	109	10	82	523	240	1.060
Ver. zum Vorjahr	-55,1%	-39,4%	-56,5%	-52,6%	-33,8%	-37,8%	-40,0%
<b>mit gesundheitlichen Einschränkungen</b>	269	284	61	261	1.152	519	2.546
Ver. zum Vorjahr	-20,2%	-19,5%	-3,2%	-33,1%	-20,7%	-18,7%	-21,2%
<b>mit Behinderungen</b>	48	69	8	58	208	78	469
Ver. zum Vorjahr	-23,8%	-12,7%	33,3%	-25,6%	-8,8%	-23,5%	-15,6%
<b>Zugang an Arbeitslosen</b>	372	256	60	363	1.145	554	2.750
Ver. zum Vorjahr	12,4%	6,7%	-10,4%	-0,3%	17,9%	13,3%	11,7%
<b>Bestand in Schulung</b>	290	193	36	195	928	429	2.071
Ver. zum Vorjahr	-33,9%	-11,1%	-28,0%	-34,6%	-20,1%	-11,2%	-21,8%
<b>Zugang in Schulung</b>	29	35	2	33	125	62	286
Ver. zum Vorjahr	-69,8%	-22,2%	-81,8%	-56,6%	-53,4%	-32,6%	-51,4%
	Bischofshofen	Hallein	Tamsweg	Zell am See	Salzburg-Stadt	Salzburg-Umgebung	Salzburg (Bundesland)

## Unselbstständig Beschäftigte nach Merkmalen in den Salzburger Arbeitsmarktbezirken im Monat Mai 2022

	Bischofshofen	Hallein	Tamsweg	Zell am See	Salzburg-Stadt	Salzburg-Umgebung	Salzburg (Bundesland)
<b>Beschäftigte Summe</b>	36.405	27.061	8.321	39.013	66.616	68.473	264.130
Ver. zum Vorjahr	2,6%	1,9%	1,6%	3,5%	4,2%	1,5%	3,0%
<b>Arbeitslosenquote</b>	4,1%	2,8%	4,0%	4,4%	4,8%	2,4%	3,5%
<b>Frauen</b>	17.045	12.720	3.808	18.452	34.125	31.334	124.301
Ver. zum Vorjahr	3,8%	2,0%	2,4%	4,5%	4,1%	1,9%	3,2%
<b>Arbeitslosenquote</b>	4,6%	2,8%	5,6%	4,9%	4,1%	2,4%	3,6%
<b>Männer</b>	19.360	14.341	4.513	20.561	32.491	37.139	139.829
Ver. zum Vorjahr	1,5%	1,9%	1,0%	2,7%	4,2%	1,2%	2,8%
<b>Arbeitslosenquote</b>	3,7%	2,8%	2,6%	3,9%	5,5%	2,5%	3,4%
<b>&lt; 25 Jahre</b>	5.110	3.228	1.218	5.330	7.618	7.741	31.950
Ver. zum Vorjahr	3,1%	-0,6%	0,8%	0,0%	6,6%	1,1%	2,7%
<b>Arbeitslosenquote</b>	3,8%	3,1%	2,9%	3,8%	4,9%	2,4%	3,4%
<b>25 bis unter 50 Jahre</b>	20.825	15.949	4.704	22.331	39.932	39.800	154.775
Ver. zum Vorjahr	1,5%	1,7%	1,2%	3,6%	3,8%	1,2%	2,6%
<b>Arbeitslosenquote</b>	3,8%	2,6%	3,6%	4,1%	4,5%	2,2%	3,2%
<b>über 50 Jahre</b>	10.470	7.884	2.399	11.352	19.066	20.932	77.405
Ver. zum Vorjahr	4,5%	3,5%	2,8%	5,1%	4,0%	2,3%	4,0%
<b>Arbeitslosenquote</b>	4,8%	3,0%	5,2%	5,2%	5,3%	3,0%	4,0%
<b>InländerInnen</b>	28.395	21.871	7.352	30.715	42.320	57.769	197.989
Ver. zum Vorjahr	-0,3%	0,6%	0,6%	0,1%	0,6%	0,3%	0,2%
<b>Arbeitslosenquote</b>	3,2%	2,3%	3,5%	3,5%	4,3%	2,2%	3,0%
<b>AusländerInnen</b>	8.010	5.190	969	8.298	24.296	10.704	66.141
Ver. zum Vorjahr	14,0%	8,0%	10,4%	18,5%	11,0%	8,6%	12,3%
<b>Arbeitslosenquote</b>	7,1%	4,8%	7,4%	7,3%	5,7%	3,6%	5,0%
<b>Herstellung von Waren</b>	5.123	5.872	1.415	4.738	5.624	10.186	34.965
Ver. zum Vorjahr	-3,8%	1,5%	1,0%	1,2%	2,1%	0,5%	0,6%
<b>Arbeitslosenquote</b>	1,7%	1,4%	1,5%	1,7%	4,3%	2,1%	2,1%
<b>Bauwesen</b>	3.779	1.758	1.267	4.725	2.754	4.163	20.296
Ver. zum Vorjahr	0,1%	3,5%	0,6%	-2,4%	4,9%	0,1%	0,2%
<b>Arbeitslosenquote</b>	1,5%	1,9%	0,6%	1,2%	5,2%	2,1%	1,9%
<b>Handel</b>	5.002	4.581	960	5.615	11.382	13.981	45.738
Ver. zum Vorjahr	4,0%	0,2%	1,6%	0,8%	4,1%	0,8%	2,1%
<b>Arbeitslosenquote</b>	2,3%	2,9%	2,6%	3,1%	4,8%	2,6%	3,0%
<b>Tourismus</b>	4.927	1.147	702	6.017	5.270	3.201	22.934
Ver. zum Vorjahr	14,2%	20,9%	1,4%	21,6%	13,0%	7,7%	16,0%
<b>Arbeitslosenquote</b>	14,8%	7,0%	21,5%	12,5%	7,3%	5,1%	10,1%
<b>wirtschaftsnahe DL</b>	1.493	1.170	259	1.234	5.886	2.991	14.874
Ver. zum Vorjahr	12,6%	7,6%	-1,9%	4,0%	6,6%	6,5%	8,6%
<b>Arbeitslosenquote</b>	4,7%	10,4%	3,7%	7,5%	11,9%	7,3%	8,3%
	Bischofshofen	Hallein	Tamsweg	Zell am See	Salzburg-Stadt	Salzburg-Umgebung	Salzburg (Bundesland)



# Arbeitsmarktservice Salzburg

## **Arbeitsmarktservice Salzburg Landesgeschäftsstelle**

Auerspergstraße 67a  
5020 Salzburg  
Tel: +43 50 904 540

## **Arbeitsmarktservice Bischofshofen**

Kinostraße 7  
5500 Bischofshofen  
Tel: +43 50 904 540

## **Arbeitsmarktservice Hallein**

Hintnerhofstraße 1  
5400 Hallein  
Tel: +43 50 904 540

## **Arbeitsmarktservice Salzburg-Stadt**

Auerspergstraße 67  
5020 Salzburg  
Tel: +43 50 904 540

## **Arbeitsmarktservice Salzburg- Umgebung**

Auerspergstraße 67  
5020 Salzburg  
Tel: +43 50 904 540

## **Arbeitsmarktservice Tamsweg**

Friedhofstraße 6  
5580 Tamsweg  
Tel: +43 50 904 540

## **Arbeitsmarktservice Zell am See**

Brucker Bundesstraße 22  
5700 Zell am See  
Tel: +43 50 904 540