

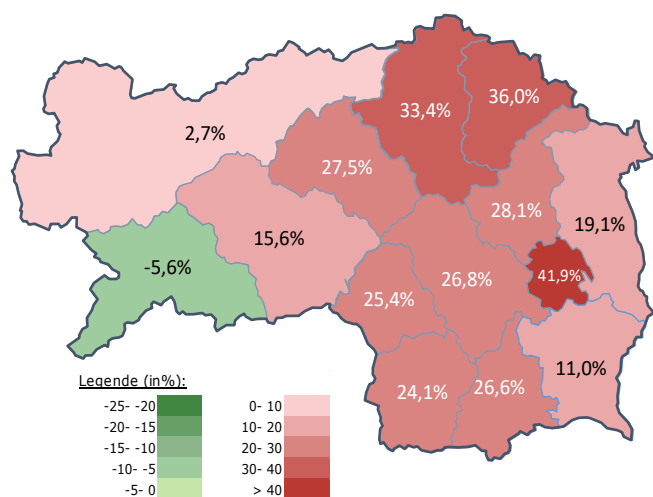
Arbeitsmarktkennndaten Oktober 2020

		Veränderung zu 2019			Vergleich zur Steiermark	
		absolut	relativ in %			
Bestand vorgemerkte Arbeitslose	439	-26	-5,6%		38.777	23,6%
Frauen	232	-39	-14,4%		18.190	23,1%
Männer	207	13	6,7%		20.587	24,0%
unter 25 Jahre	49	-19	-27,9%		3.895	13,6%
25 bis unter 50 Jahre	197	-17	-7,9%		21.655	26,1%
über 50 Jahre	193	10	5,5%		13.227	22,7%
AusländerInnen	46	-7	-13,2%		10.879	30,1%
mit ges. Vermittlungseinschränkungen	174	5	3,0%		12.611	17,0%
davon anerkannte Behinderte	45	11	32,4%		2.335	24,0%
in Schulungen des AMS	85	-33	-28,0%		7.054	-8,1%
Dynamik: arbeitslos geworden	214	-16	-7,0%		9.092	-8,5%
Arbeitslosigkeit beendet	133	-7	-5,0%		9.616	3,4%
dar. Arbeitsaufnahmen	75	4	5,6%		4.692	7,8%

Stellen- und Lehrstellenmarkt Oktober 2020

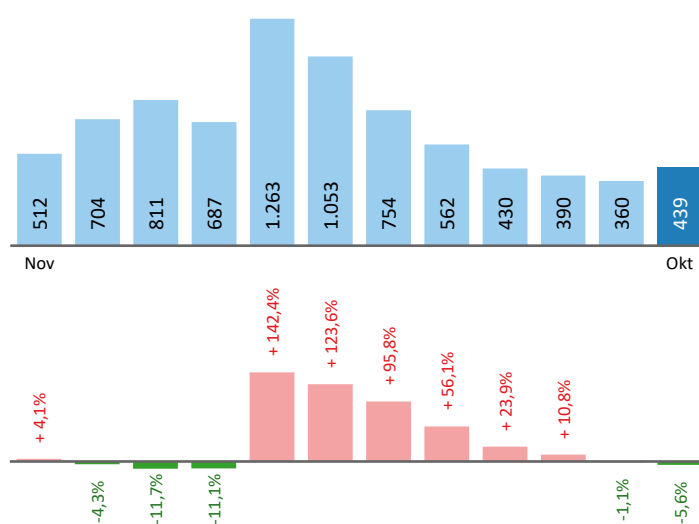
Bestand	Steiermark			Zugang	Steiermark		
	+/- zu 2019		in %		+/- zu 2019		in %
	absolut	in %			absolut	in %	
offene Stellen (sofort verfügbar)	151	-29 -16,1%	9.619 -9,5%	offene Stellen	64	-57 -47,1%	5.100 -18,5%
offene Stellen (nicht sof. verf.)	80	-61 -43,3%	1.541 -32,9%				
Lehrstellensuchende	10	2 25,0%	821 8,5%	Lehrstellensuchende	14	7 100,0%	605 -19,2%
offene Lehrstellen (sofort verf.)	51	11 27,5%	977 8,4%	offene Lehrstellen	8	2 33,3%	557 -10,2%

Veränderung der Arbeitslosigkeit im Oktober 2020



Veränderung der Arbeitslosigkeit

(in den letzten 12 Monaten)

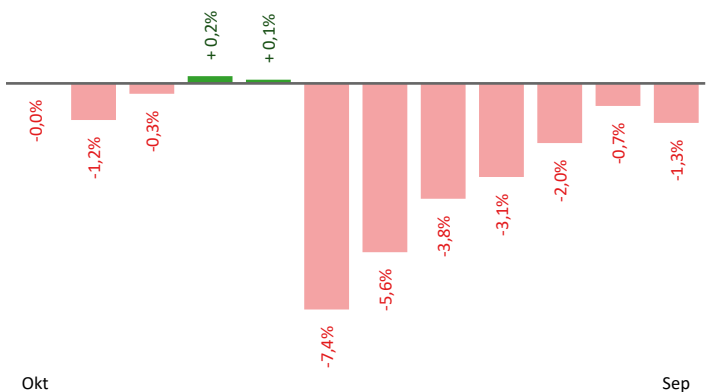


Beschäftigte und Arbeitslosenquoten des Vormonats September 2020

unselbstständig Beschäftigte September 2020

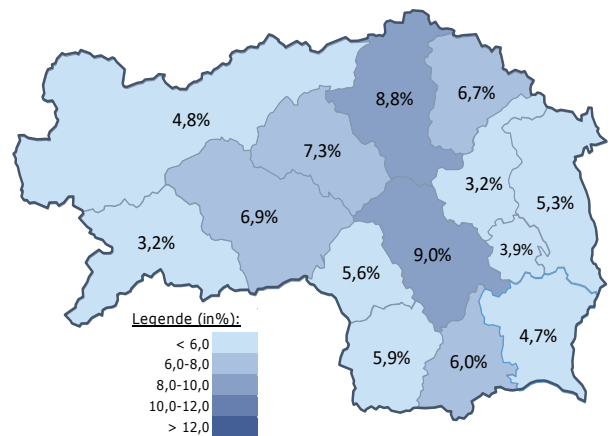
	Murau		Steiermark	
		+/- zu 2019		+/- zu 2019
Summe	10.885	-1,3%	536.084	-1,2%
Frauen	4.962	-1,2%	244.059	-0,7%
Männer	5.923	-1,4%	292.025	-1,5%
< 25 Jahre	1.484	-2,4%	62.449	-4,2%
25 bis 50 Jahre	6.200	-1,4%	322.594	-1,5%
> 50 Jahre	3.201	-0,5%	151.041	0,9%
AusländerInnen	581	-1,5%	94.046	0,8%

Veränderung der Beschäftigten (in den letzten 12 Monaten)



Arbeitslosenquoten September 2020

	Murau		Steiermark	
		+/- in %Pkt.		+/- in %Pkt.
Summe	3,2%	0,0%	6,7%	1,5%
Frauen	3,4%	-0,2%	6,9%	1,4%
Männer	3,0%	0,2%	6,5%	1,5%
< 25 Jahre	3,1%	0,0%	6,0%	1,0%
25 bis 50 Jahre	2,5%	-0,1%	6,2%	1,6%
> 50 Jahre	4,6%	0,2%	7,9%	1,5%
AusländerInnen	6,9%	0,0%	10,2%	2,5%



Kenndaten nach ausgewählten Wirtschaftsklassen im Monat September 2020

Veränderung zum Vorjahresmonat	vorgemerkte Arbeitslose		Beschäftigte		Arbeitslosenquote		Zugang offene Stellen	
		in %		in %		in %Pkt		in %
Produktion (Herstellung von Waren)	34	-8,1%	1.820	-1,0%	1,8%	-0,1%	6	-73,9%
Bauwesen	32	33,3%	1.595	1,9%	2,0%	0,5%	6	-45,5%
Handel	51	27,5%	1.326	-2,2%	3,7%	0,8%	15	36,4%
Verkehrswesen	23	-8,0%	508	-6,8%	4,3%	-0,1%	3	-62,5%
Beherbergung und Gastronomie	74	-11,9%	516	-5,8%	12,5%	-0,7%	43	-33,8%
wirtschaftliche Dienstleistungen	23	-30,3%	257	-3,7%	8,2%	-2,8%	8	33,3%
dar. Überlassung von Arbeitskräften	13	0,0%	94	-9,6%	12,1%	1,0%	6	0,0%
dar. Gebäudebetreuung	7	-22,2%	81	1,3%	8,0%	-2,2%	2	#DIV/0!
Gesundheits- und Sozialwesen	38	-13,6%	942	0,7%	3,9%	-0,6%	6	50,0%
Murau	360	-1,1%	10.885	-1,3%	3,2%	0,0%	98	-35,5%
Steiermark	38.389	29,2%	536.084	-1,2%	6,7%	1,5%	5.451	-6,8%

Arbeitsmarktservice Murau

Schillerplatz 9
8850 Murau
Tel: +43 50 904 640
E-Mail: ams.murau@ams.at



Medieninhaber, Verleger und Herausgeber

Arbeitsmarktservice Steiermark
8020 Graz, Babenbergerstraße 33 | Tel. +43 50 904 640
<https://www.ams.at/#steiermark> | statistik.steiermark@ams.at

Verwendung mit Quellenangabe gestattet